

## 【速度取締りの重点路線・方針】

重点路線	重点時間帯	区 域	規制速度
国道 11 号	6:00 ~20:00	丸亀市飯野町東分~善通寺市碑殿町	50 キロ~60 キロ
国道 32 号		丸亀市綾歌町栗熊東~丸亀市綾歌町岡田西	60 キロ
国道 438 号		丸亀市飯山町東坂元~丸亀市綾歌町岡田上	40 キロ~60 キロ
さぬき浜街道		丸亀市土器町東九丁目~仲多度郡多度津町大字見立	50 キロ
(主)高松善通寺線		丸亀市土器町東九丁目~善通寺市稲木町	40 キロ~50 キロ
(主)多度津丸亀線		丸亀市中府町二丁目~仲多度郡多度津町大字庄	50 キロ
土器幹線 (丸亀市道)		丸亀市飯野町西分~丸亀市土器町東九丁目	50 キロ

管内の交通事故抑止に資するため、上記以外の時間帯・路線においても、必要に応じて取締りを実施するとともに、住民要望等に基づき、通学路を中心とした生活道路における可搬式オービスによる速度取締りを実施します。

## ◎ 管内の交通事故発生状況 (過去5年間の交通事故状況)

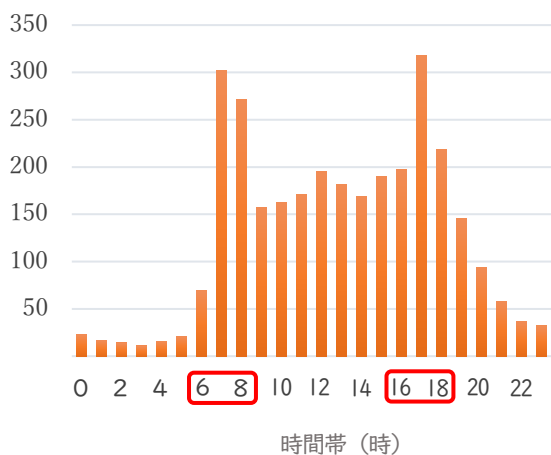
	R 1	R 2	R 3	R 4	R 5	5 年間累計
発生件数	715	624	589	610	533 (前年比-77)	3,071
死者数	11	10	6	3	6 (前年比+3)	36
負傷者数	886	758	705	728	637 (前年比-91)	3,714

発生件数、負傷者数は、前年より増加した年もありますが、減少傾向にあります。死者数は、令和5年は前年より増加しましたが、減少傾向にあります。

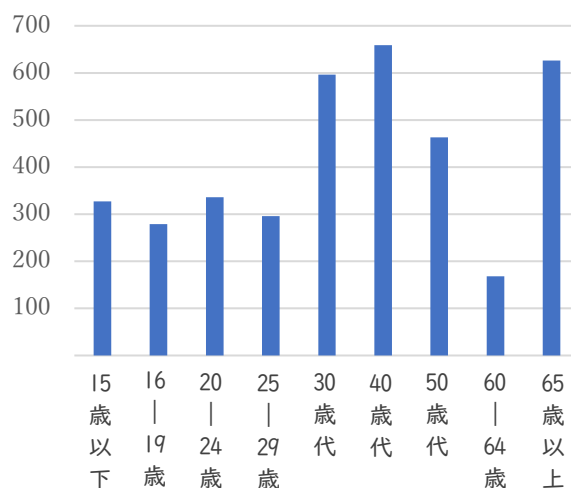
### 《交通事故の特徴》

時間帯別では、朝夕の登下校・出退勤時間帯に多く発生しています。  
年齢別では、30~40歳代が負傷するケースが多い傾向にあります。

○ 時間帯別発生件数



○ 年齢別死傷者数

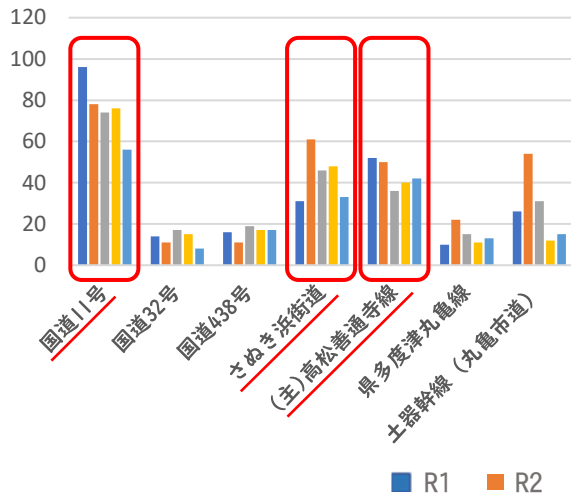


## 《交通事故多発路線》

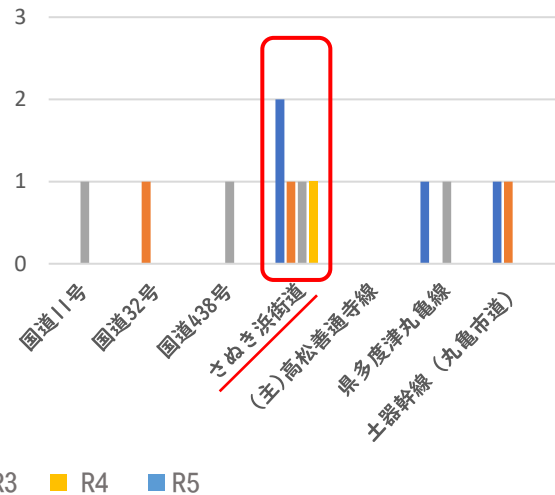
管内で交通事故が多発している路線は、国道11号、さぬき浜街道、主要地方道高松善通寺線の3路線で、減少傾向ではあるものの国道11号で最も多く発生しています。

死亡事故は、さぬき浜街道で多く発生しているため、特に注意を要します。

交通事故発生件数



交通事故死者数



## 【参考】市町別発生状況

※5年間(R1~R5)の累計

	発生件数	死者数	負傷者数
丸亀市	2,230	28	2,698
善通寺市	585	5	706
多度津町	256	3	310

## ◎ 交通取締り結果 (丸亀署管内)

- 令和5年中の検挙件数 (前年比)

総件数 6,666 件 (+1,517 件)

### 【主な内訳】

- ・ 無免許運転 29 件 ( -37 件)
- ・ 飲酒運転 63 件 ( +10 件)
- ・ 速度違反 713 件 ( +38 件)
- ・ 横断歩行者妨害違反 90 件 ( -175 件)
- ・ 携帯電話関連違反 512 件 ( +262 件)
- ・ 自転車の法令違反 15 件 ( -25 件)

- 可搬式オービスについては、県警本部交通指導課と連携して運用し、通学路や生活道路に加え、重点路線や取締り要望路線で合計 10 回実施しています。