

令和6年速度取締り指針

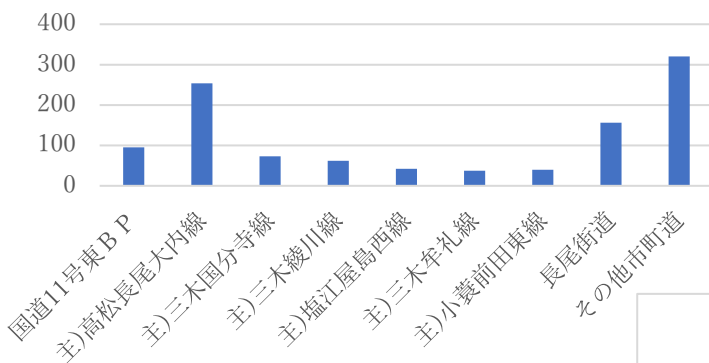


重点路線	区間	規制速度	重点時間帯
国道11号東バイパス	高松市東山崎町～三木町井上	50・60キロ	6:00 ～ 20:00
(主)高松長尾大内線	高松市東山崎町～三木町井戸	60キロ	
(主)三木国分寺線	高松市川島本町～三木町池戸	40・50キロ	
(主)三木綾川線	高松市西植田町～三木町下高岡	40・50キロ	
(主)塩江屋島西線	高松市前田西町～高松市東植田町	40・50・60キロ	
※長尾街道	高松市元山町～三木町井戸	40キロ	※は可搬式オービス取締り重点路線
※市町道	小中学校等の周辺	30・40キロ	

重点以外の路線・時間帯においても、住民要望等の必要に応じて速度取締りを実施することがあります。

1 交通事故の発生状況（平成31年～令和5年の過去5年間）

路線別の発生状況



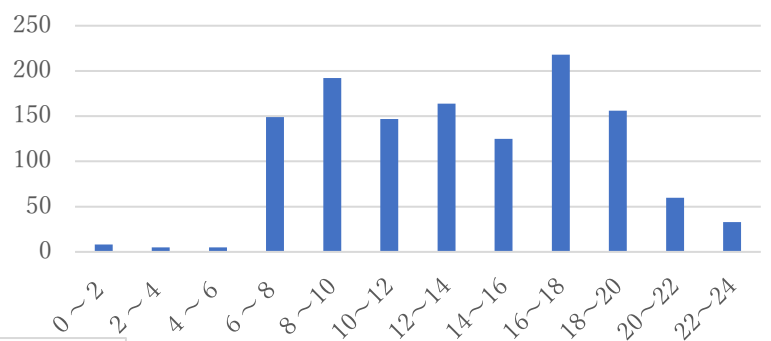
事故発生は、路線別では

市町道（生活道路を含む）
主要地方道高松長尾大内線
長尾街道

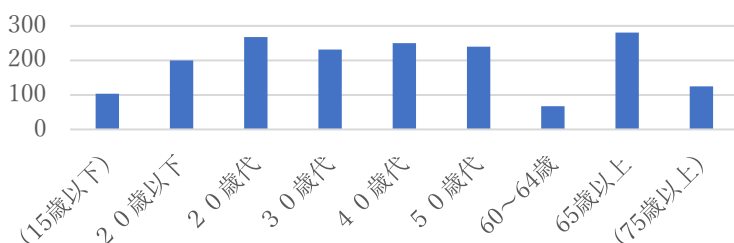
で多く、交差点では、国道11号バイパス
東山崎町交差点で多くなっています。

事故発生は、午前6時から午後8時
までの時間帯が多く、特に
午前8時～午前10時
午後4時～午後6時
の時間帯での発生が多くなっています。

時間帯別の発生状況



年齢別の発生状況

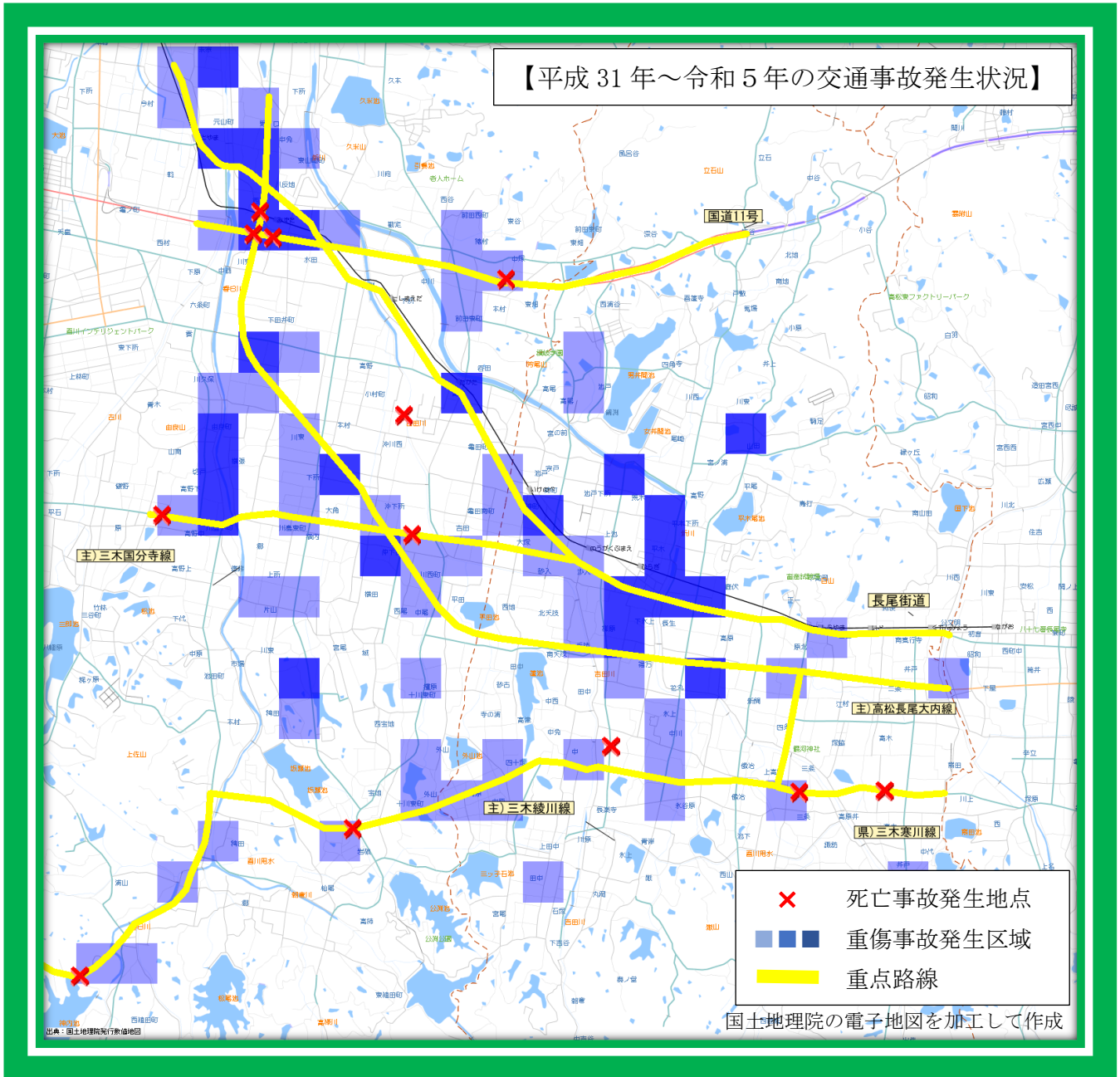


年齢別の事故発生は、

20歳代の若者層
65歳以上の高齢者層

で多く、歩行中や自転車事故の割合が高
くなっています。

2 高松東警察署管内の事故発生状況マップ



重点路線・区域以外の路線や交差点でも交通事故の発生状況に応じて各種交通指導取締り、パトカー等による警戒活動を実施します。

3 令和 5 年中の交通事故発生状況

- 令和 5 年中の県下の交通事故件数
 - 人身事故 3 0 4 1 件 (- 1 0 3)
 - 負傷者 3 7 1 2 名 (- 1 8)
 - 死者 3 3 名 (- 2)
 - 令和 5 年中の高松東署管内の交通事故件数
 - 人身事故 1 8 4 件 (- 3 6)
 - 負傷者 2 1 2 名 (- 5 0)
 - 死者 3 名 (+ 1)
- ※ () 内は前年比

無事にカエル

