

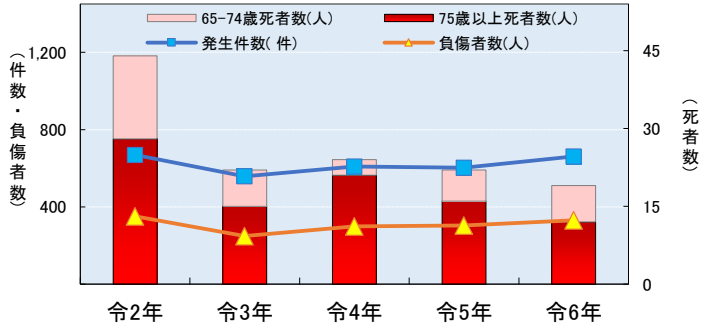
# 75歳以上の高齢者が関係した交通事故発生状況【令和6年中】

## 1 75歳以上の高齢者事故発生状況

	令2年	令3年	令4年	令5年	令6年
発生件数	669件	558件	609件	603件	661件
死者数	28人	15人	21人	16人	12人
負傷者数	351人	249人	299人	303人	330人

※発生件数は第1当事者、第2当事者の合計

※死傷者数は高齢者(75歳以上)自身を示す。

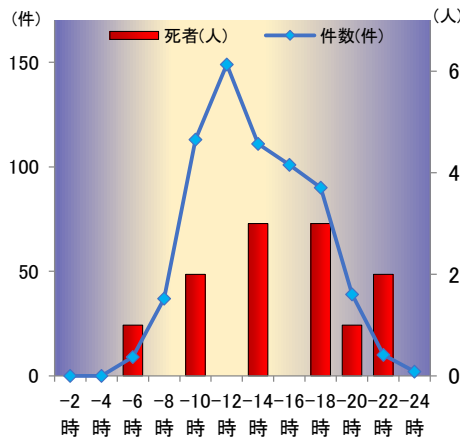


## 2 月別発生状況

	1月	2月	3月	4月	5月	6月	7月	8月	9月	10月	11月	12月
発生件数	57件	41件	64件	59件	52件	52件	51件	65件	48件	62件	50件	60件
死者数	1人	2人	1人	0人	2人	0人	2人	0人	0人	2人	0人	2人
傷者数	27人	24人	41人	29人	25人	30人	21人	36人	14人	36人	20人	27人

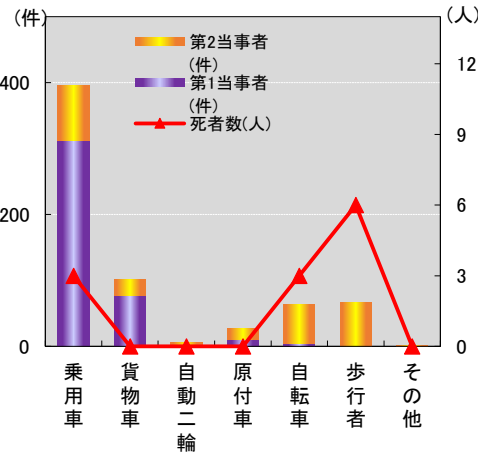
## 3 時間別発生状況

発生時間	件数	死者数
0時-2時	0件	0人
2時-4時	0件	0人
4時-6時	9件	1人
6時-8時	37件	0人
8時-10時	113件	2人
10時-12時	149件	0人
12時-14時	111件	3人
14時-16時	101件	0人
16時-18時	90件	3人
18時-20時	39件	1人
20時-22時	10件	2人
22時-0時	2件	0人
合計	661件	12人

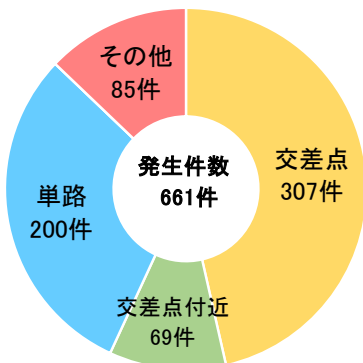


## 5 当事者別発生状況

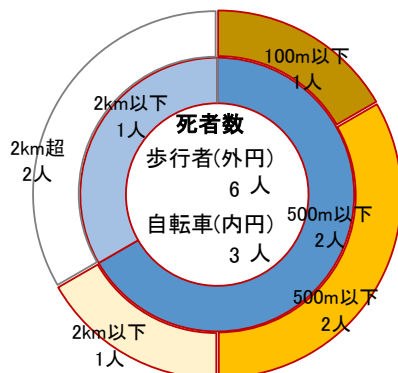
当事者種別	件数	死者数
乗用車	395件	3人
貨物車	102件	0人
自動二輪	6件	0人
原付車	27件	0人
自転車	64件	3人
歩行者	66件	6人
その他	1件	0人
合計	661件	12人



## 6 道路形状別発生状況



## 7 自宅からの距離 (自転車・歩行者)



## 4 事故類型別

事故類型	件数	構成率	死者数
対面通行中	7件	1.1%	0人
背面通行中	14件	2.1%	1人
横断中	55件	8.3%	3人
その他	33件	5.0%	2人
小計	109件	16.5%	6人
正面衝突	20件	3.0%	1人
追突	132件	20.0%	0人
出会い頭	213件	32.2%	2人
追越追抜時	16件	2.4%	0人
すれ違い時	4件	0.6%	0人
右左折時	74件	11.2%	0人
その他	80件	12.1%	1人
小計	539件	81.5%	4人
工作物衝突	4件	0.6%	1人
駐車車両	4件	0.6%	0人
路外逸脱	2件	0.3%	1人
転倒	2件	0.3%	0人
その他	1件	0.2%	0人
小計	13件	2.0%	2人
列車	0件	0.0%	0人
合計	661件	100%	12人

## 8 主な事故原因

事故原因	件数	構成率
信号無視	27件	6.7%
交差点安全進行	31件	7.6%
歩行者妨害等	25件	6.2%
一時不停止等	47件	11.6%
操作不適	47件	11.6%
考え事漫然	31件	7.6%
脇見	25件	6.2%
動静不注視	20件	4.9%
安全不確認	67件	16.5%
その他	86件	21.2%
車両の違反計	406件	100.0%
信号無視	1件	1.5%
横断違反	16件	24.2%
違反なし	40件	60.6%
その他	9件	13.6%
歩行者の違反計	66件	100.0%