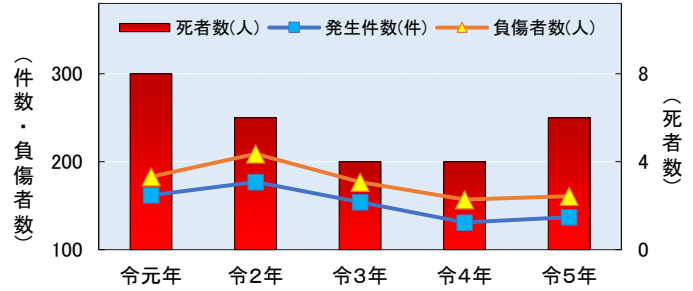


事業用貨物が関係した交通事故発生状況【令和5年中】

1 交通事故発生状況

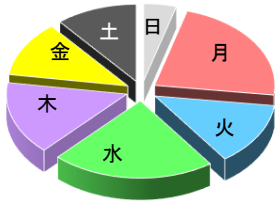
	令元年	令2年	令3年	令4年	令5年
発生件数	162件	177件	154件	131件	137件
死者数	8人	6人	4人	4人	6人
負傷者数	183人	209人	177人	157人	161人

※ 発生件数は第1当事者、第2当事者の合計
 ※ 死傷者数は当該事故による実数



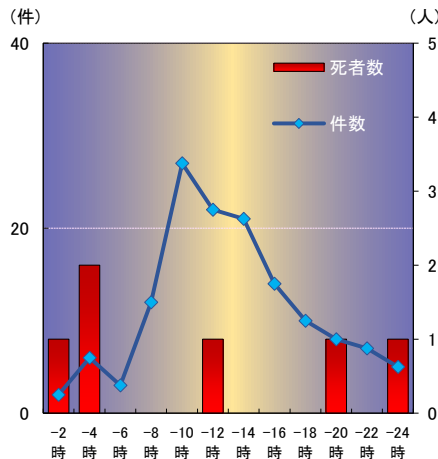
2 曜日別発生状況

曜日	件数
日曜日	6件
月曜日	31件
火曜日	18件
水曜日	30件
木曜日	21件
金曜日	16件
土曜日	15件
合計	137件

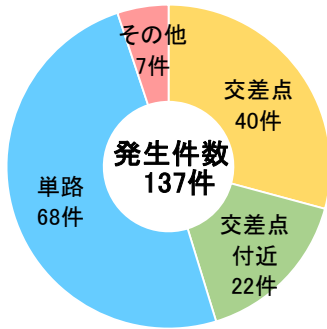


3 時間別発生状況

発生時間	件数	死者数
0時-2時	2件	1人
2時-4時	6件	2人
4時-6時	3件	0人
6時-8時	12件	0人
8時-10時	27件	0人
10時-12時	22件	1人
12時-14時	21件	0人
14時-16時	14件	0人
16時-18時	10件	0人
18時-20時	8件	1人
20時-22時	7件	0人
22時-0時	5件	1人
合計	137件	6人



5 道路形状別発生状況



6 路線別発生状況

路線	件数	構成率
高速道路	7件	5.1%
国道	11号	29件 21.2%
	32号	5件 3.6%
	193号	1件 0.7%
	438号	2件 1.5%
	その他	3件 2.2%
小計	40件	29.2%
県道	主要地方道	30件 21.9%
	その他	28件 20.4%
小計	58件	42.3%
市町道	25件	18.2%
その他	7件	5.1%
合計	137件	100.0%

4 事故類型別発生状況

事故類型	件数	構成率	
人対車両	対面通行中	0件 0.0%	
	背面通行中	3件 2.2%	
	横断中	0件 0.0%	
	路上作業中	0件 0.0%	
	その他	3件 2.2%	
	小計	6件	4.4%
軽車両対車両	正面衝突	0件 0.0%	
	追突	0件 0.0%	
	出会い頭	4件 2.9%	
	左折時	2件 1.5%	
	右折時	0件 0.0%	
	その他	1件 0.7%	
小計	7件	5.1%	
車両相互	正面衝突	5件 3.6%	
	追突	進行中	12件 8.8%
		その他	51件 37.2%
	出会い頭	20件 14.6%	
	追越追抜時	6件 4.4%	
	すれ違い時	3件 2.2%	
	左折時	2件 1.5%	
	右折時	6件 4.4%	
	その他	19件 13.9%	
	小計	124件	90.5%
車両単独	工作物衝突	0件 0.0%	
	その他	0件 0.0%	
小計	0件	0.0%	
列車	0件	-	
合計	137件	100.0%	

7 主な事故原因(第1当事者)

事故原因	件数	構成率
信号無視	6件	4.4%
一時不停止等	14件	10.2%
歩行者妨害等	1件	0.7%
操作不適	12件	8.8%
考え事漫然	22件	16.1%
脇見	19件	13.9%
動静不注視	16件	11.7%
安全不確認	25件	18.2%
その他	22件	16.1%
合計	137件	100.0%