

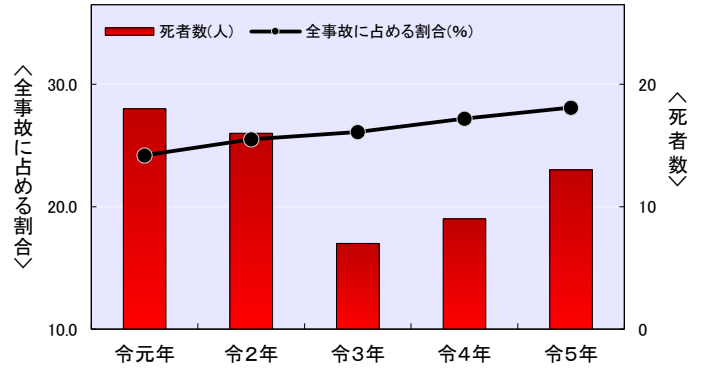
# 高齢ドライバーが関係した交通事故発生状況【令和5年中】

※高齢ドライバーとは、高齢者が原付(特定小型原付は含まない)以上かつ、第1当事者となった者をいいます。第1当事者とは、交通事故に関係した者のうち、過失がより重い者をいい、過失が同程度の場合には、負傷の程度が軽い者をいいます。

## 1 高齢ドライバー事故発生状況

	令元年	令2年	令3年	令4年	令5年
発生件数	1,072件	923件	845件	831件	833件
死者数	18人	16人	7人	9人	13人
負傷者数	1,314人	1,090人	971人	991人	995人
全事故に占める割合	24.2%	25.5%	26.1%	27.2%	28.1%

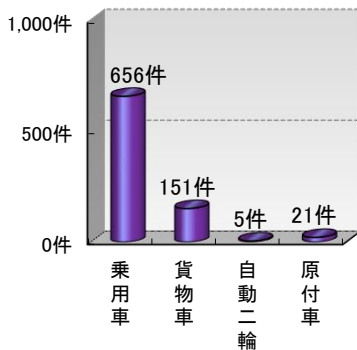
※ 第1当事者が65歳以上(原付以上)の発生件数  
全事故は第1当事者(原付以上)の事故件数



## 2 月別発生状況

	1月	2月	3月	4月	5月	6月	7月	8月	9月	10月	11月	12月
発生件数	65件	49件	72件	63件	81件	67件	71件	71件	58件	79件	81件	76件
死者数	2人	1人	1人	0人	0人	1人	1人	0人	1人	3人	2人	1人
傷者数	83人	64人	82人	75人	103人	73人	84人	91人	58人	92人	96人	94人

## 3 当事者別発生状況



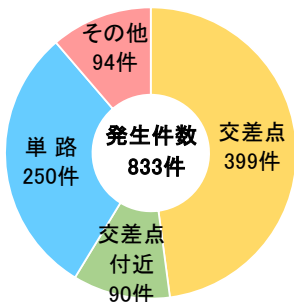
## 4 市町別発生状況

市 町	件数	死者数
高松市	361件	6人
丸亀市	112件	1人
坂出市	33件	0人
善通寺市	31件	1人
観音寺市	62件	0人
さぬき市	50件	0人
東かがわ市	29件	1人
三豊市	29件	1人
土庄町	7件	0人
小豆島町	8件	0人
三木町	23件	0人
直島町	0件	0人
宇多津町	13件	0人
綾川町	29件	0人
琴平町	7件	1人
多度津町	16件	1人
まんのう町	22件	0人
高速道路	1件	1人
合計	833件	13人

## 5 事故類型別

事故類型	件数	構成率
人対車両		
対面通行中	5件	0.6%
背面通行中	7件	0.8%
横断中	44件	5.3%
その他	24件	2.9%
小計	80件	9.6%
車両相互		
正面衝突	22件	2.6%
追突	164件	19.7%
出会い頭	277件	33.3%
追越追抜時	10件	1.2%
すれ違い時	17件	2.0%
右左折時	111件	13.3%
その他	132件	15.8%
小計	733件	88.0%
車両単独		
工作物衝突	13件	1.6%
駐車車両	2件	0.2%
路外逸脱	1件	0.1%
転倒	1件	0.1%
その他	3件	0.4%
小計	20件	2.4%
列車	0件	0.0%
合計	833件	100.0%

## 6 道路形状別発生状況



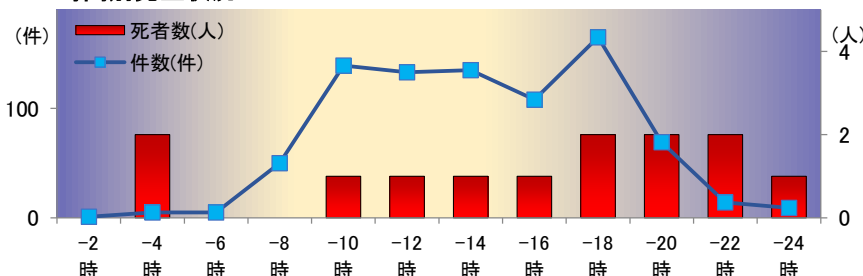
## 7 ドライバーの年齢別内訳

年齢	65～69歳	70～74歳	75～79歳	80～84歳	85歳以上	合計
人数	213人	251人	165人	130人	74人	833人

## 8 高齢ドライバー事故による死者の年代別内訳

年齢	50歳代以下	60歳代	70歳代	80歳代以上	合計
第1当事者	0人	1人	2人	4人	7人
第2当事者他	3人	1人	0人	2人	6人

## 9 時間別発生状況



## 10 第1当事者の人的要因

人的要因	件数	構成率
操作誤り		
操作不適	78件	9.4%
安全不確認	516件	61.9%
外在的前方不注意(脇見等)	65件	7.8%
内在的前方不注意(考え事等)	88件	10.6%
小計	669件	80.3%
判断誤り		
交通環境	10件	1.2%
動静不注視	71件	8.5%
予測不適	4件	0.5%
小計	85件	10.2%
調査不能	1件	0.1%
合計	833件	100.0%