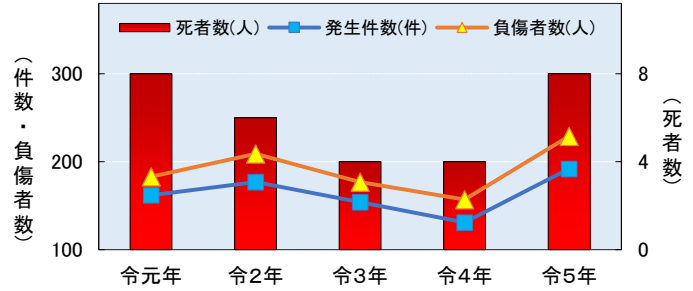


事業用貨物が関係した交通事故発生状況【令和5年中】

1 交通事故発生状況

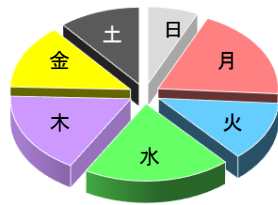
	令元年	令2年	令3年	令4年	令5年
発生件数	162件	177件	154件	131件	192件
死者数	8人	6人	4人	4人	8人
負傷者数	183人	209人	177人	157人	229人

※ 発生件数は第1当事者、第2当事者の合計
 ※ 死傷者数は当該事故による実数



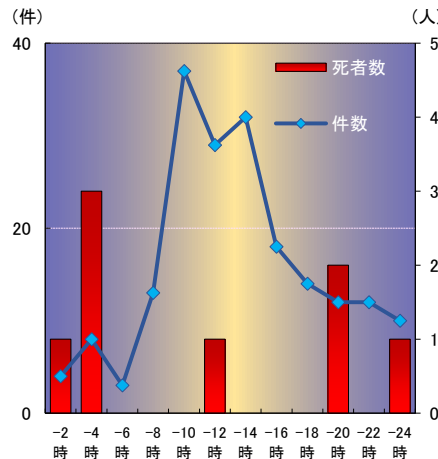
2 曜日別発生状況

曜日	件数
日曜日	13件
月曜日	37件
火曜日	24件
水曜日	38件
木曜日	33件
金曜日	26件
土曜日	21件
合計	192件

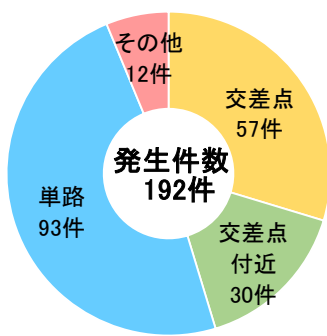


3 時間別発生状況

発生時間	件数	死者数
0時-2時	4件	1人
2時-4時	8件	3人
4時-6時	3件	0人
6時-8時	13件	0人
8時-10時	37件	0人
10時-12時	29件	1人
12時-14時	32件	0人
14時-16時	18件	0人
16時-18時	14件	0人
18時-20時	12件	2人
20時-22時	12件	0人
22時-0時	10件	1人
合計	192件	8人



5 道路形状別発生状況



6 路線別発生状況

路線	件数	構成率
高速道路	8件	4.2%
国道	11号	35件 18.2%
	32号	5件 2.6%
	193号	1件 0.5%
	438号	3件 1.6%
	その他	6件 3.1%
小計	50件	26.0%
県道	主要地方道	40件 20.8%
	その他	36件 18.8%
小計	76件	39.6%
市町道	46件	24.0%
その他	12件	6.3%
合計	192件	100.0%

4 事故類型別発生状況

事故類型	件数	構成率
人対車両	対面通行中	0件 0.0%
	背面通行中	3件 1.6%
	横断中	2件 1.0%
	路上作業中	0件 0.0%
	その他	7件 3.6%
	小計	12件
軽車両対車両	正面衝突	0件 0.0%
	追突	0件 0.0%
	出会い頭	9件 4.7%
	左折時	3件 1.6%
	右折時	0件 0.0%
	その他	3件 1.6%
小計	15件	7.8%
車両相互	正面衝突	5件 2.6%
	追突	14件 7.3%
	進行中	14件 7.3%
	その他	67件 34.9%
	出会い頭	29件 15.1%
	追越追抜時	7件 3.6%
	すれ違い時	3件 1.6%
	左折時	2件 1.0%
	右折時	6件 3.1%
	その他	27件 14.1%
小計	160件	83.3%
車両単独	工作物衝突	2件 1.0%
	その他	3件 1.6%
小計	5件	2.6%
列車	0件	-
合計	192件	100.0%

7 主な事故原因(第1当事者)

事故原因	件数	構成率
信号無視	11件	5.7%
一時不停止等	19件	9.9%
歩行者妨害等	3件	1.6%
操作不適	24件	12.5%
考え事漫然	27件	14.1%
脇見	21件	10.9%
動静不注視	21件	10.9%
安全不確認	33件	17.2%
その他	33件	17.2%
合計	192件	100.0%