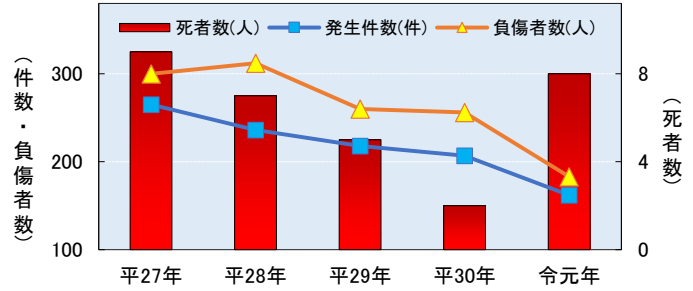


事業用貨物が関係した交通事故発生状況【令和元年中】

1 交通事故発生状況

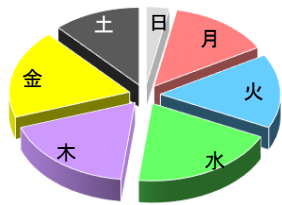
	平27年	平28年	平29年	平30年	令元年
発生件数	265件	236件	218件	207件	162件
死者数	9人	7人	5人	2人	8人
負傷者数	300人	312人	260人	256人	183人

※ 発生件数は第1当事者、第2当事者の合計
 ※ 死傷者数は当該事故による実数



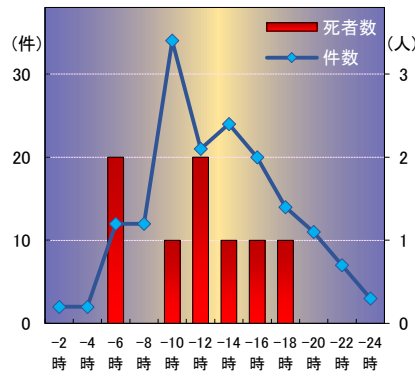
2 曜日別発生状況

曜日	件数
日曜日	5件
月曜日	22件
火曜日	25件
水曜日	32件
木曜日	29件
金曜日	30件
土曜日	19件
合計	162件

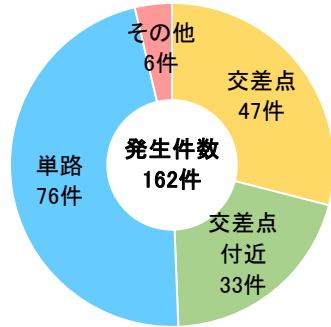


3 時間別発生状況

発生時間	件数	死者数
0時-2時	2件	-
2時-4時	2件	-
4時-6時	12件	2人
6時-8時	12件	-
8時-10時	34件	1人
10時-12時	21件	2人
12時-14時	24件	1人
14時-16時	20件	1人
16時-18時	14件	1人
18時-20時	11件	-
20時-22時	7件	-
22時-0時	3件	-
合計	162件	8人



5 道路形状別発生状況



6 路線別発生状況

路線	件数	構成率
高速道路	11件	6.8%
国道	11号	34件 21.0%
	32号	9件 5.6%
	193号	4件 2.5%
	438号	3件 1.9%
	その他	6件 3.7%
小計	56件	34.6%
県道	主要地方道	35件 21.6%
	その他	24件 14.8%
小計	59件	36.4%
市町道	32件	19.8%
その他	4件	2.5%
合計	162件	100.0%

4 事故類型別発生状況

事故類型	件数	構成率	
人対車両	横断中	4件 2.5%	
	対面通行中	2件 1.2%	
	背面通行中	-	-
	路上停止中	-	-
	その他	3件 1.9%	
	小計	9件	5.6%
軽車両対車両	出会い頭	6件 3.7%	
	追突進行中	1件 0.6%	
	追越追抜時	-	-
	左折時	4件 2.5%	
	右折時	1件 0.6%	
	その他	1件 0.6%	
小計	13件	8.0%	
車両相互	正面衝突	2件 1.2%	
	追突	16件 9.9%	
	追突 進行中	16件 9.9%	
	追突 その他	64件 39.5%	
	出会い頭	30件 18.5%	
	追越追抜時	5件 3.1%	
	すれ違い時	2件 1.2%	
	左折時	3件 1.9%	
	右折時	7件 4.3%	
その他	9件 5.6%		
小計	138件	85.2%	
車両単独	駐車車両その他	-	-
	工作物衝突	2件 1.2%	
小計	2件	1.2%	
列車	-	-	
合計	162件	100.0%	

7 主な事故原因(第1当事者)

事故原因	件数	構成率
信号無視	4件	3.7%
一時不停止等	1件	0.9%
横断自転車・歩行者妨害	2件	1.8%
操作不適	15件	13.8%
考え事漫然	21件	19.3%
脇見	15件	13.8%
動静不注視	13件	11.9%
安全不確認等	36件	33.0%
その他	2件	1.8%
合計	109件	100.0%