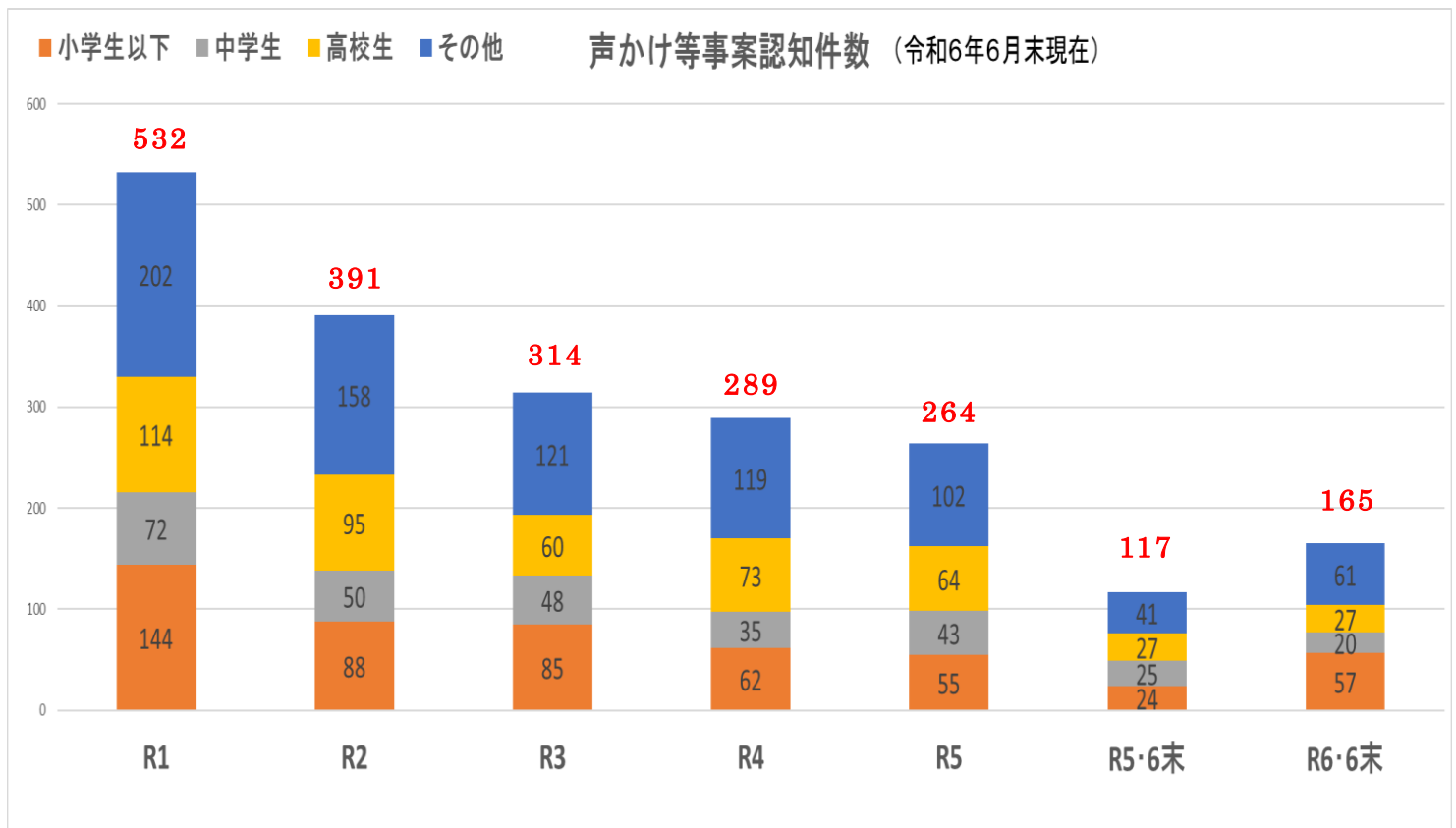


# 子供と女性を性犯罪等の被害から守る活動

香川県警察では、子供と女性を性犯罪等の被害から守るため、警察本部人身安全・少年課に『子供・女性安全対策係』を配置し、子供や女性を対象とする性犯罪等の前兆と見られる声かけ、つきまとい等について、管轄警察署と協力して捜査を行い、行為者を特定して検挙や警告を行っています。

## 1 声かけ等事案認知件数の推移（全年齢層）

（※その他は、有職、無職を問わない高校生以外の者）



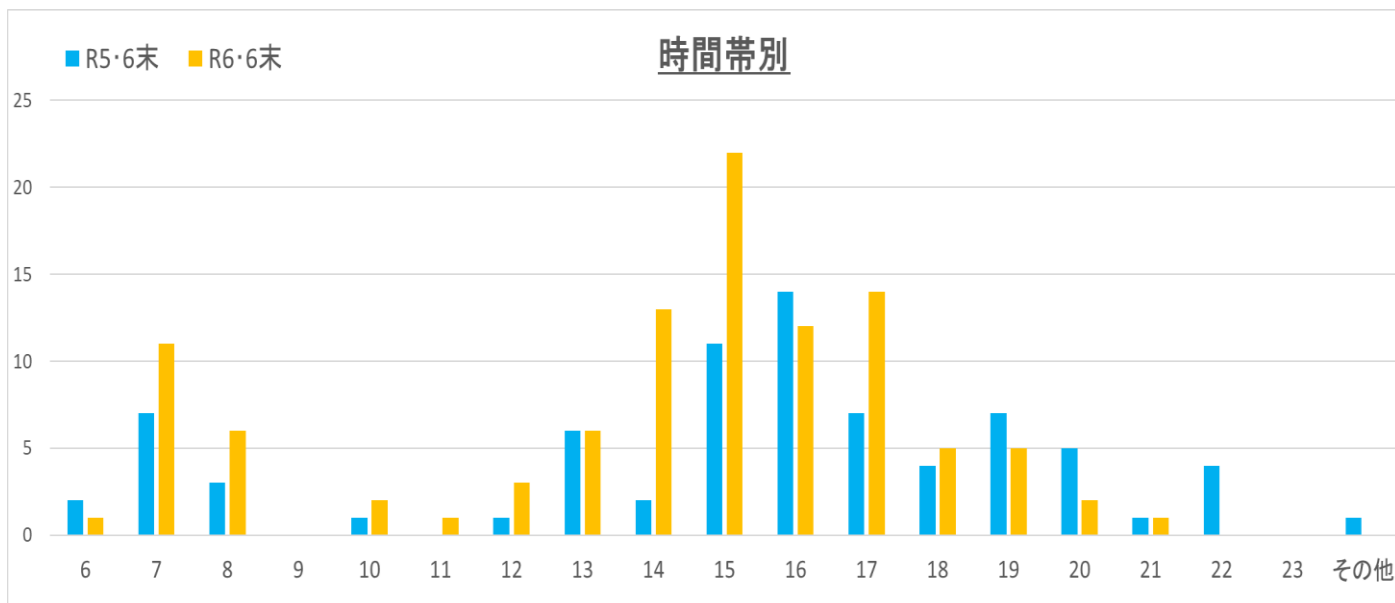
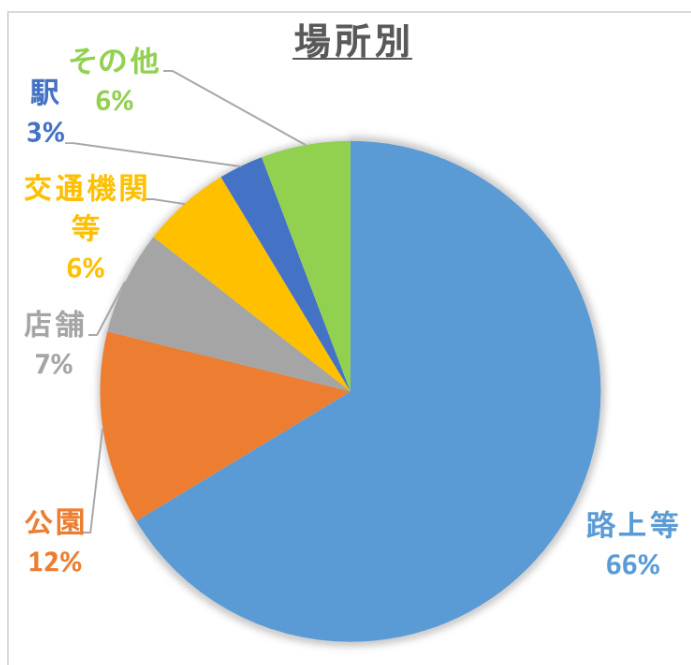
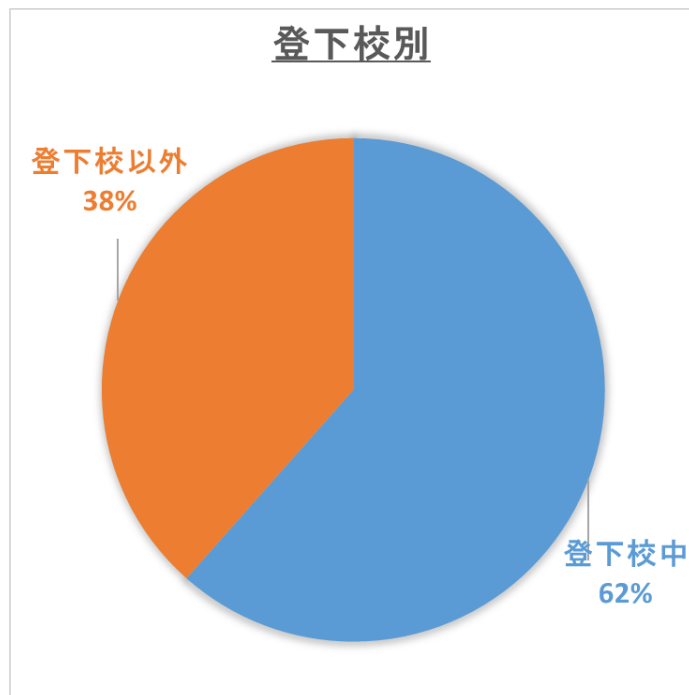
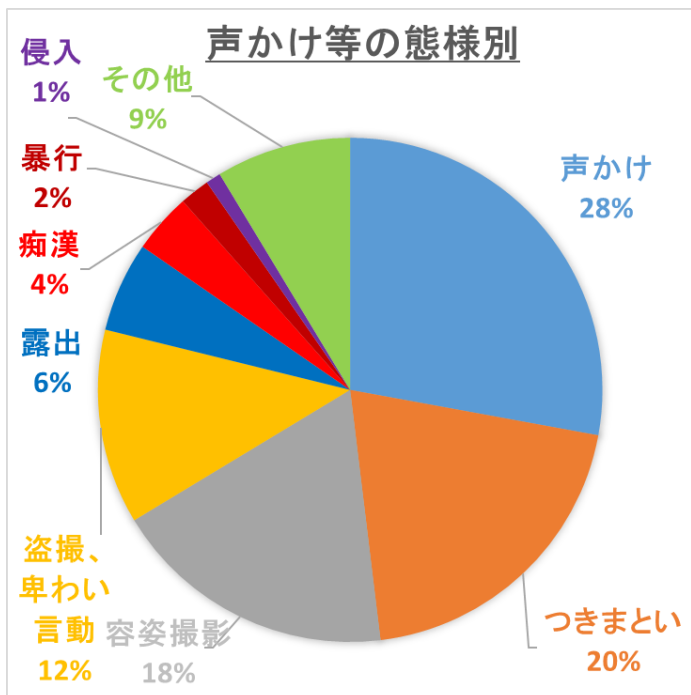
声かけ等事案とは・・・

子供や女性に対する性犯罪等の前兆と見られる声かけ、つきまとい等であり、犯罪行為に至らない声かけ、凝視、容姿撮影などのほか、犯罪行為である盗撮、侵入、露出なども含まれます。

声かけ等事案認知件数の推移（全年齢層）の特徴

- (1) 全年齢層の認知の推移については、コロナ禍等の影響から令和5年まで減少傾向であったが、本年上半期の時点では増加傾向にある。
- (2) 本年上半期では、中学生、高校生の被害は前年同期比でほぼ横ばいであるが、小学生以下の被害は約2倍、その他（有職、無職を問わない高校生以外）の者の被害は約1.5倍に増加している。

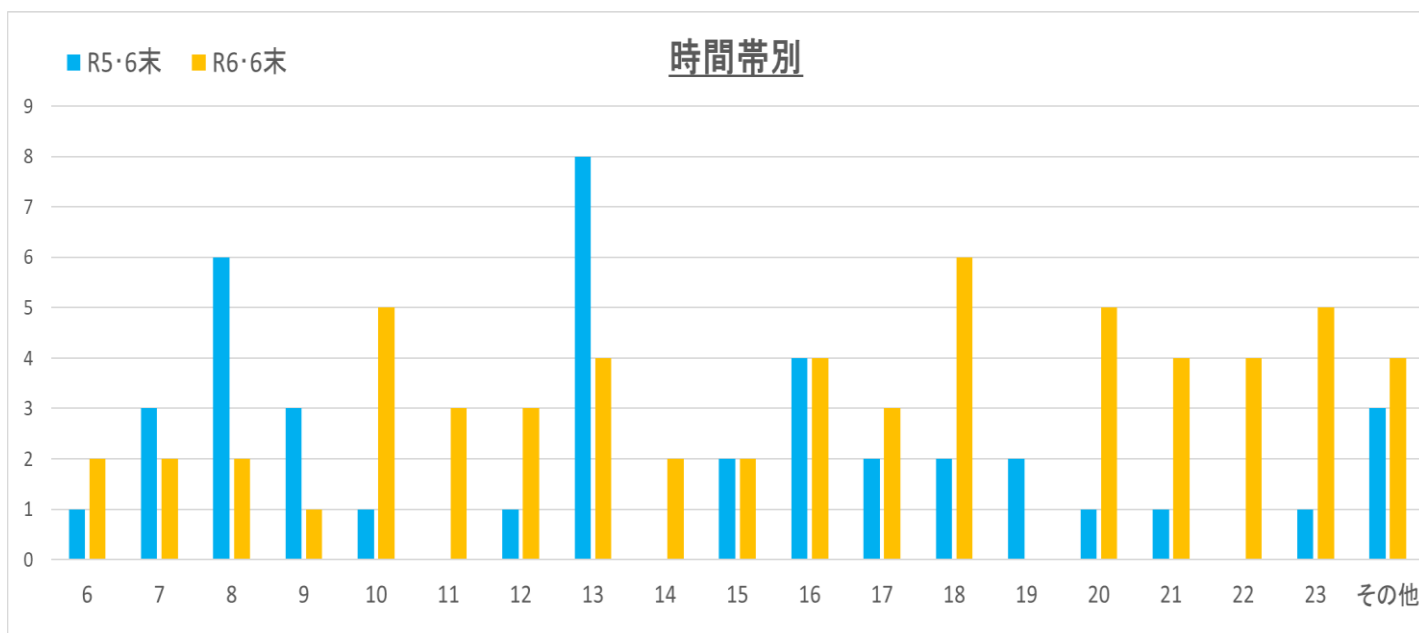
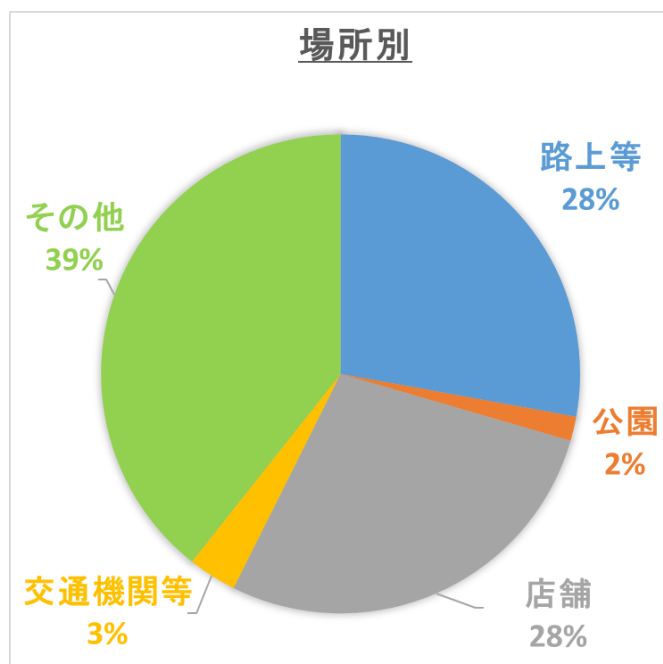
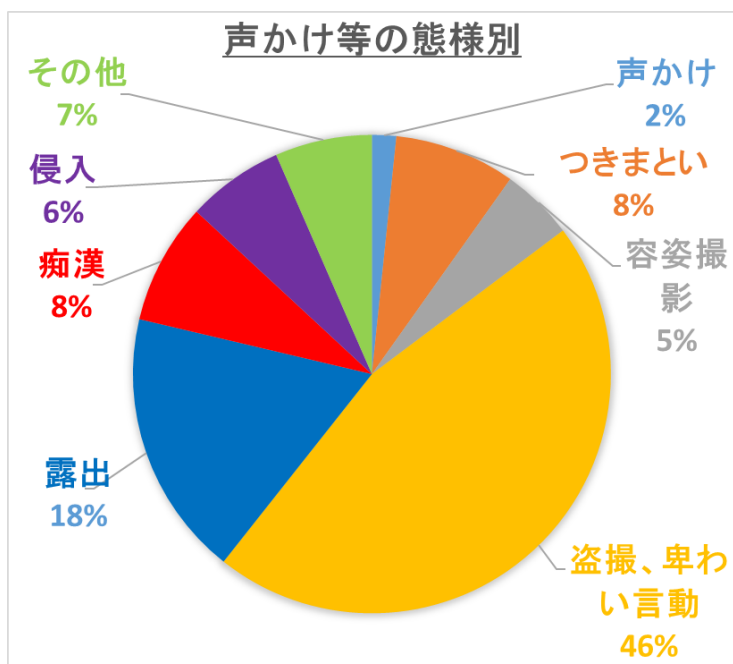
## 2 高校生以下の被害発生状況の分析（令和6年6月末現在）



## 高校生以下の被害発生状況の特徴

- (1) 態様別は、「声かけ」の発生が一番多く、「つきまとい」、「容姿撮影」と合わせて7割近く発生している。
- (2) 登下校別では、登下校時に6割以上の声かけ事案等が発生しており、大きな割合を占めている。
- (3) 場所別では、「路上等」が7割近くを占めており、続いて「公園」、「店舗」の順に多く発生している。
- (4) 時間帯別では、登下校時間帯（7～9、14時～18時）に多く発生している。

### 3 その他（有職、無職を問わない高校生以外の者）の被害発生状況の分析 （令和6年6月末現在）



その他（有職、無職を問わない高校生以外の者）の被害発生状況の特徴

- (1) 態様別は、「盗撮、卑わい言動」が一番多く、半数近くを占めており、続いて、「露出」「痴漢」「つきまとい」など、犯罪被害の割合が大きい。
- (2) 場所別で大きな割合を占めているのは、盗撮やのぞき被害の多い住宅やトイレなどの私的空間を含む「その他」であり、続いて「路上」、「店舗」が多い。
- (3) 時間帯別では、登下校時の発生が多い高校生以下の発生時間帯とは異なり、全ての時間帯でほぼまんべんなく発生している。

～補足事項～

上記で公開している数値については、当課で集約した数値であることから実際の発生状況と異なるおそれもあり、あくまで日常的に注意を要する場所や時間帯の目安の一つと考えてください。

## ※皆さんに気をつけてもらいたいこと

### ★声かけ編

○登校時（午前7時から午前8時台）と下校時（午後2時から午後5時台）は、特に周りに気をつける

→人通りが少ないところが危ないのはもちろんですが、人がいても声かけや容姿撮影されることはありますので、周りの人に気をつけるなど、自主防犯を心がけてください。

○もし、声をかけられたら・・・勇気を出して！

**はなれる**・・・相手からすぐに触られない距離をとりましょう

**ことわる**・・・「やめて」「いやです」とはっきりと伝えましょう

**おおきなこえ**・・・周りの人に聞こえるように助けをよびましょう

**にげる**・・・お店などすぐに逃げ込めるところを見つけておきましょう

**つたえる**・・・あったことをすぐに大人に話しましょう

加えて、危険を感じたら**防犯ブザー**を活用しましょう。

下記で紹介している**香川県警察安全・安心アプリ『ヨイチポリス』**には、防犯ブザー機能や110番通報機能がついています。

○容姿撮影されたら・・・

→スマートフォンなどを向けられて容姿を撮影されたと思ったら、すぐに警察に届け出てください

○もし、被害にあったら・・・

→犯人の服装や特徴、犯人の車の色型、ナンバーなどを早めに記録して通報してください。

## ★盗撮編

### ○背後に注意

→盗撮犯人はすぐ近くに！

お店で商品を見ている時、エスカレーターや階段を上がっている時など、周りにスマートフォンを持っている人や近づいてくる人はいませんか？

盗撮の手口は、手に持ったスマートフォンで撮影するだけではなく、足に小型カメラを設置してスカート内に差し入れたり、バッグや買い物かごにスマートフォンを置いてスカート内を盗撮する方法もありますので、距離が近い人には要注意です。

### ○自宅のお風呂場

→窓を開けたままお風呂に入っていないですか？

シャワーの音などで犯人の足音や気配に気がつきにくくなるので、窓の開けっぱなしには注意してください

## 香川県警察安全・安心アプリ「ヨイチポリス」

子供に対する声かけ事案や振り込め詐欺被害の発生状況等を県警本部及び各警察署がタイムリーに発信！！

不審者事案の発生場所は地図で確認できます。

防犯ブザー機能や110番通報機能もついています！

アクセス先

⇒ <https://www.pref.kagawa.lg.jp/police/kskocho/kenkei/kouhou/yoichipolice.html>

