

# 貸出資料カタログ

1



旧石器時代 角錐状石器  
縦 3.8 ~ 11.7(cm) × 横 1.1 ~ 3.0(cm) × 厚 0.6 ~ 2.0(cm)



(中間西井坪遺跡)

旧石器時代 ナイフ形石器  
縦 4.6 ~ 6.4 × 横 1.4 ~ 2.3 × 厚 0.6 ~ 0.9

2



(大浦浜遺跡)

縄文時代 縄文土器 深鉢  
縦 10.8 ~ 30.0 × 横 12.5 ~ 22.0

3



(大浦浜遺跡)

縄文時代 石鏃  
縦 2.1 ~ 5.1 × 横 1.2 ~ 2.4 × 厚 0.2 ~ 0.6

4



(永井遺跡)

(上) 縄文時代 磨石  
縦 7.2 × 横 6.0 × 厚 4.3

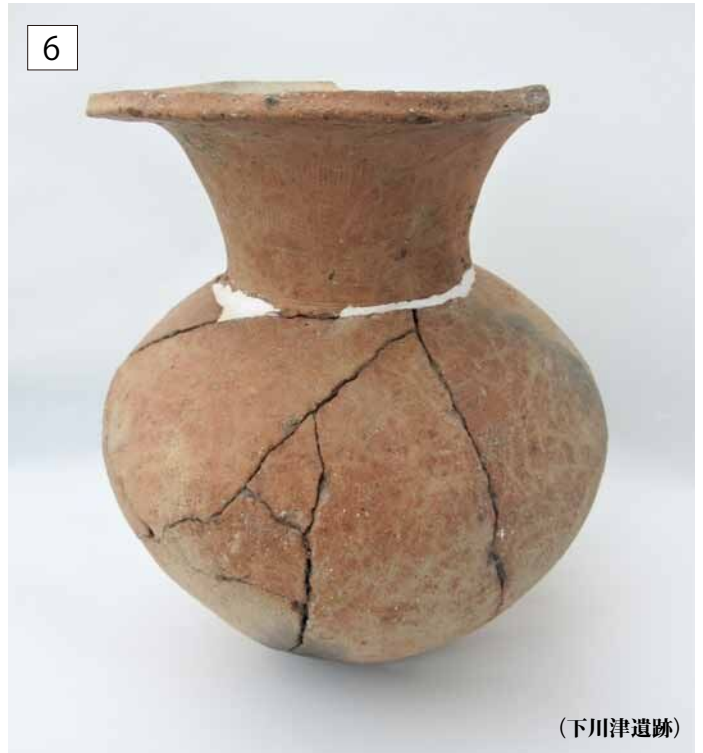
(下) 縄文時代 石皿  
縦 16.6 × 横 14.8 × 厚 3.4



5

(矢ノ塚遺跡)

弥生時代 弥生土器 甕  
高 27.7× 横 17.7



6

(下川津遺跡)

弥生時代 弥生土器 壺  
高 29.2× 横 24.7



7

(上天神遺跡)

弥生時代 弥生土器 壺  
高 25.4× 横 19.8



8

(中間西井坪遺跡)

弥生時代 弥生土器 甕  
高 22.0 × 横 19.3



9

(上天神遺跡)

弥生時代 土製紡錘車  
縦 4.8× 厚 0.6



10

(大浦浜遺跡)

弥生時代 石鏃  
縦 2.0 ~ 4.5× 横 1.3 ~ 2.0× 厚 0.2 ~ 0.4



11

(矢ノ塚遺跡)

(鴨部・川田遺跡)

弥生時代 太型蛤刃石斧 弥生時代 柱状片刃石斧  
 縦 14.5×横 8.5×厚 4.4 縦 13.1×横 4.1×厚 1.9



12

(多肥松林遺跡)

(矢ノ塚遺跡)

弥生時代 打製石包丁 弥生時代 磨製石包丁  
 縦 5.2~5.5×横 12.0~16.0×厚 0.9~7.5 縦 4.3×横 8.4×厚 0.5



13

(大浦浜遺跡)

古墳時代 古式土師器 壺  
 高 14.5×横 13.3



14

(財田古墳群)

古墳時代 古式土師器 高杯  
 高 13.7×横 20.0



15

(大浦浜遺跡)

古墳時代 製塩土器  
 高 16.1×横 16.8



16

(利生寺2号墳)

古墳時代 須恵器 杯  
 高 4.0~4.6×横 15.7

古墳時代 須恵器 杯  
 高 4.3~4.5×横 15.5

17



(長砂古遺跡)



(長砂古遺跡)

(大浦浜遺跡)

古墳時代 須恵器 高杯  
高 8.5 ~ 16.0 × 横 14.2 ~ 15.1

18



(大門遺跡)

鎌倉時代 土師質土器 杯  
高 2.9 ~ 3.2 × 横 11.6 ~ 14.0

19



(黒島林 6 号墳)

古墳時代 滑石製紡錘車  
横 3.4 ~ 5.1 × 厚 0.8 ~ 2.5

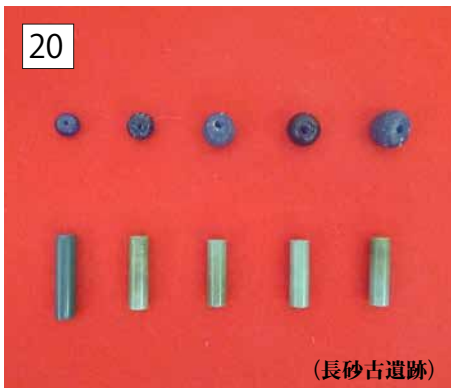
21



(延命遺跡)

鎌倉時代 瓦器 碗  
高 4.2 ~ 4.9 × 横 15.0 ~ 15.5

20



(長砂古遺跡)

(上) 古墳時代 装身具 白玉  
縦 0.7 ~ 1.0 × 横 0.7 ~ 1.1  
(下) 古墳時代 装身具 管玉  
縦 2.0 ~ 2.4 × 横 0.6

22



(西村遺跡)

(下川津遺跡)

鎌倉時代 須恵器 碗  
高 4.2 ~ 4.8 × 横 13.5 ~ 15.5

23



(空港跡地遺跡)

鎌倉時代 青磁 椀  
高 7.3× 横 15.8

24



(西村遺跡)

平安時代 白磁 椀  
高 7.0× 横 17.3

25



III\_810

(高松城跡西ノ丸町地区)

江戸時代 陶器 平椀  
高 4.2× 横 12.6

26



(高松城跡西ノ丸町地区)

江戸時代 磁器 皿  
高 3.0× 横 15.2

27



(前田東・中村遺跡)



(高松城跡西ノ丸町地区)



(高松城跡西ノ丸町地区)

(上) 平安時代 軒丸瓦  
横 17.0× 厚 4.2

(下) 江戸時代 軒丸瓦  
横 11.8 ~ 13.7× 長 2.4 ~ 8.4

28



(高松城跡西ノ丸町地区)

江戸時代 軒平瓦  
縦 23.2× 横 21.0× 3.5

## 貸出の手続き

- ①事前に埋蔵文化財センターに貸出を希望する資料をご連絡のうえ、貸出希望日の15日前までに「第1号様式（第3条関係）貸出希望申込書」を提出してください。
- ②貸出日は埋蔵文化財センターと調整してください。
- ③貸出の際には「第3号様式（第3条関係）資料貸出借用書」を提出してください。
- ④様式及び記入例は当センターホームページ「資料の借用・調査・利用について」に掲載しています。

## 連絡先

香川県埋蔵文化財センター

〒762-0024 香川県坂出市府中町字南谷5001-4

TEL 0877-48-2191 FAX 0877-48-3249

メールアドレス maibun@pref.kagawa.lg.jp

<https://www.pref.kagawa.lg.jp/maibun/maibun/index.html>