

みなさんの学校生活を

心と福祉の専門家がサポートします。



みなさんが友人関係や進路などに悩んでいる時、学校では、学級担任をはじめ、授業担当者、部活動の顧問、教育相談担当教員、養護教諭、生徒指導主事などの先生方が話を聴き、一緒に解決策を考えていきます。

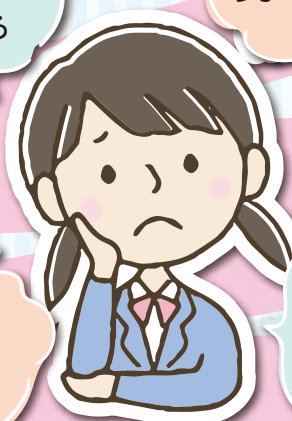
さらに、県立高校及び県立中学校には、心の専門家であるスクールカウンセラーや、福祉の専門家であるスクールソーシャルワーカーを配置しています。専門家ならではの視点を加え、みなさんの学校生活を支えています。

● スクールカウンセラーとは

人の目が
すごく
気になる

友達と
うまくいなくて
つらい

勉強や進路が
気になって
夜に眠れない



朝、学校に
行きたくない
気持ちが
強くなる



私たちは「話を聴く」仕事の専門家です。

みなさんが困った時に、寄り添いながら話を聴くことで、考えを整理したり、気持ちを軽くしたりするお手伝いをしています。必要に応じて、みなさんの同意を得ながら、先生方と一緒に支援をしていきます。

保護者の相談も受け付けています。

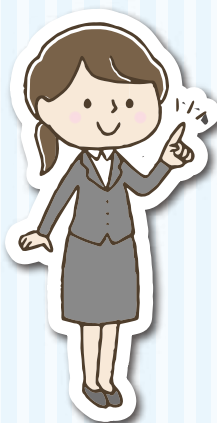
● カウンセリングや臨床心理学の専門的な理論・技術を身につけ、主として臨床心理士や公認心理師等の資格を持っています。

● スクールソーシャルワーカーとは

私たちは「つなぐ」仕事の専門家です。

困った状況に陥った時、その原因をその人自身ではなく、個人と環境との関係性の中で見いだします。生徒や保護者にとってどうすることが最もよいのかという視点で最善策を考え、必要があれば関係者と支援の役割を分担します。

● 社会福祉の専門的な知識や技術を身につけ、主として社会福祉士や精神保健福祉士の国家資格を持っています。



医療機関

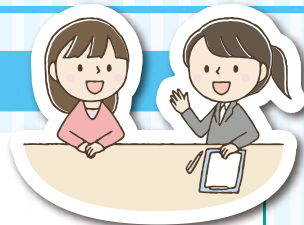
市町の福祉窓口

児童相談所

福祉事務所

進学や就職先

その他関係機関



Q 相談内容の秘密は守ってもらえますか？

A 秘密は厳守します。スクールカウンセラー、スクールソーシャルワーカーともに職務としての守秘義務があります。

Q どうやったら相談できますか？

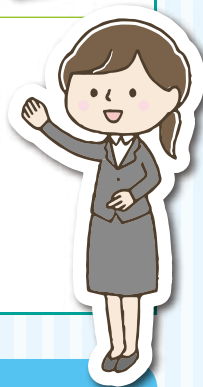
A 担任の先生や教育相談窓口の先生に、相談の申し込みをしてください。相談日や相談時間帯が学校により異なりますので、詳しくは学校にお尋ねください。

Q スクールカウンセラーとスクールソーシャルワーカーのどちらに相談すればいいですか？

A スクールカウンセラーは心理の専門家、スクールソーシャルワーカーは福祉の専門家ですが、迷ったらどちらに相談しても構いません。必要があれば、専門家どうして連携して解決に向け支援します。

Q どのようなサポートをしてくれますか？

A スクールカウンセラーは、生徒や保護者への相談活動のほかに、先生方と連携し支援するためのアドバイスを行います。スクールソーシャルワーカーは関係機関とのネットワークづくりや調整を行います。



保護者のみなさまへ



ご入学おめでとうございます。

新入生のみなさんは、これから始まる学校生活に期待を膨らませ、勉強に、スポーツに、精一杯がんばろうと、気持ちも新たにされていることと思います。また一方で、学習や新しい生活リズムに慣れるだろうか、初めて出会う新しい仲間とうまくやっていけるだろうかなど、不安な気持ちも抱えながら過ごされているのではないかと拝察いたします。

子どもたちは、自分のことや将来の進路など自分なりに悩みながら考えていますが、中・高校生の頃には、親や先生には悩みをあまり知られたくないと感じている生徒も多いようです。「何か悩んでいるようだけど、聞いても言わないし…」と保護者のみなさまも心配されると思いますが、この時期に、「自分は将来何をしたいのか」、「自分とは何か」を自分自身で考えていくことも大人への成長の一步となります。気かけながら、「相談したくなったらいつでも何でも言っていていいよ」と伝えつつ、見守り、支えていくことも一つです。また、子どもたちは、家庭と学校とでは異なる様子を見せることもあります。気になる様子が見られたら、一度学校の担任や部活動の顧問など、話しやすい先生に様子を聞いてみてもよいかもしれません。保護者のみなさまご自身が、お子様の悩みや接し方等に関してスクールカウンセラーやスクールソーシャルワーカーに相談することもできますし、学校以外に相談できる窓口もあります。どうぞ家庭だけやおひとりで抱えず、お話いただければ、と思います。

これから始まる子どもたちの学校生活が充実した生活になるよう、学校では、心や福祉の専門家も教員と一緒に支援します。気になることがありましたら、どうぞご相談ください。

