

社会資本整備総合交付金事業
(広域河川改修事業)弘田川

現地調査資料

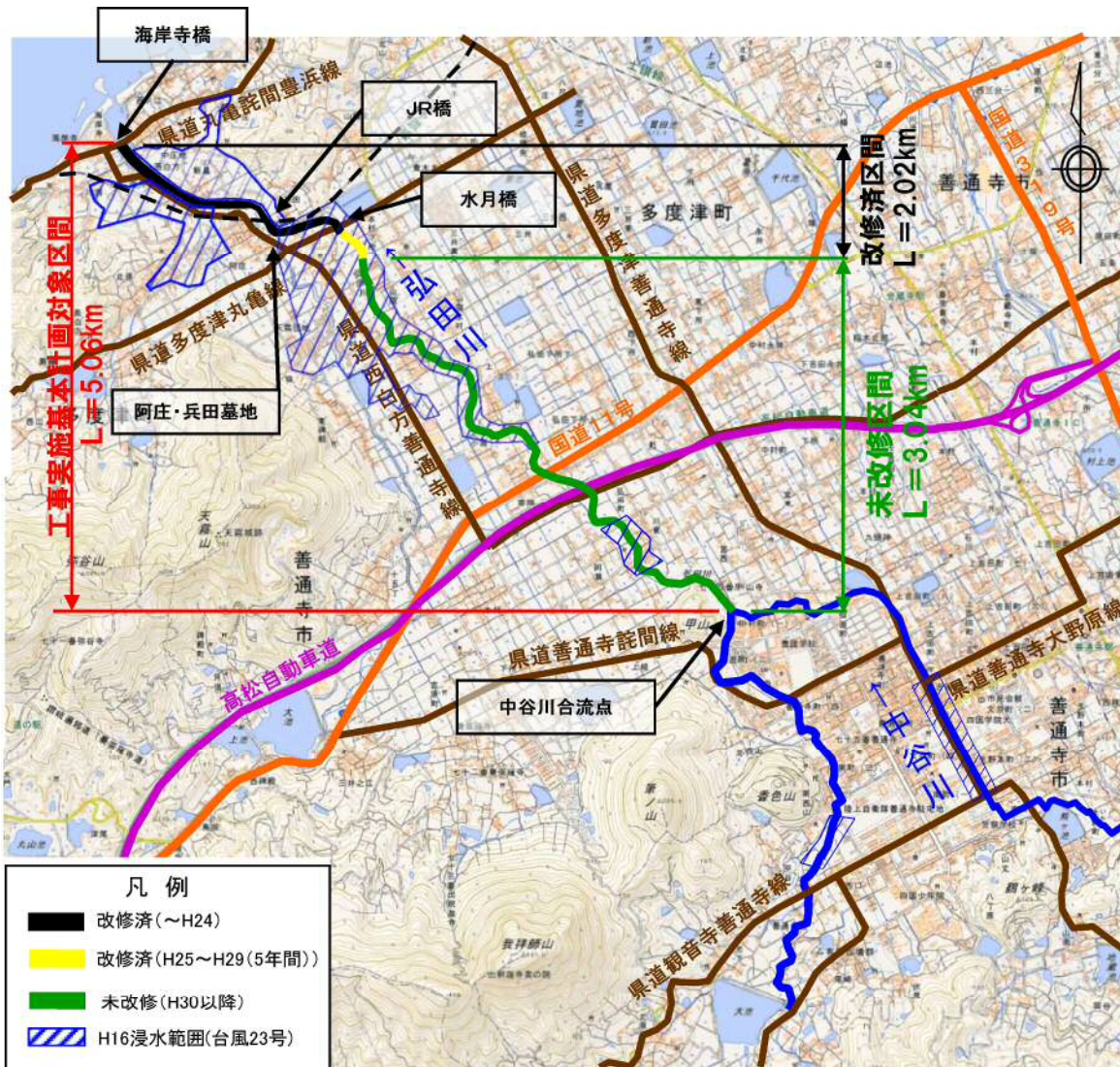
土木部 河川砂防課

広域河川事業 弘田川 事業概要・進捗状況

(事業費単位:百万円)

着手年度	完了予定年度	全体事業費	平成29年度までの事業費	進捗率	残事業費
1969 (S44)	2048	15,800.0	6,798.7	工事43%(工事費ベース) 用地21%(面積ベース)	9,001.3

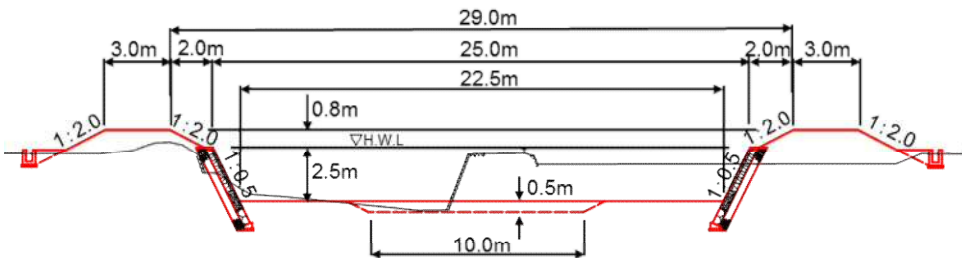
概略平面図



- 凡例
- 改修済(～H24)
 - 改修済(H25～H29(5年間))
 - 未改修(H30以降)
 - H16浸水範囲(台風23号)

「この地図は、国土地理院発行の2万5千分の1地形図を使用したものである。」

標準断面図



計画流量：240³/s (年超過確率1/70)
 現況流量：約29³/s (年超過確率1/2未満)

広域河川改修事業 弘田川 進捗状況

工事実施基本計画対象区間L=5.06km



凡例	
	改修済(～H24)
	改修済(H25～H29(5年間))
	未改修(H30以降)