

■ 事後評価(農山漁村地域整備計画)

高松市の漁港における高潮対策 の推進

農山漁村地域整備計画 事後評価書

計画の名称 高松市の漁港における高潮対策の推進																				
計画策定主体 高松市																				
対象市町村 高松市																				
計画の期間 平成23年度～平成28年度(6年間)																				
計画の目標 漁港地域を対象に高潮対策を実施することにより、隣接する集落の安全・安心な市民生活を確保する。																				
1. 事業効果の発現状況 : 【十分な効果があった】 現況地盤高T.P.+1.95～3.02から70cm～200cmの胸壁及び護岸を整備し、T.P.+3.15～4.22で浸水区域を防護することにより、平成16年台風16号による高潮T.P.+2.46m(既往最高潮位)と同じ高さまで潮位上昇したとしても、浸水被害を防ぐことができるようになった。																				
定量的指標 防護面積88.0haの確保を行う。																				
<table border="1"> <thead> <tr> <th></th> <th>防護面積</th> <th>達成率</th> </tr> </thead> <tbody> <tr> <td>目標値</td> <td>88.0ha</td> <td></td> </tr> <tr> <td>達成値</td> <td>88.0ha</td> <td>100%</td> </tr> </tbody> </table>													防護面積	達成率	目標値	88.0ha		達成値	88.0ha	100%
	防護面積	達成率																		
目標値	88.0ha																			
達成値	88.0ha	100%																		
対象事業																				
事業名	事業型	事業箇所名 (地区名)	事業実施主体	関係市町村	計画期間内の 事業内容 (工種及び数量)	計画期間内の 実施事業内容 (工種及び数量)	工期	計画期間内の 総事業費 (単位:千円)	計画期間内の 実施事業費 (単位:千円)	進捗率 (事業費 ベース)	備考									
海岸保全施設 整備事業	高潮対策	高松	高松市等	高松市	胸壁 L=322m 陸こう N=19基 護岸 L= 70m	胸壁 L=322m 陸こう N=19基 護岸 L= 70m	H23～28	359,000	284,446	79.2%	完了									
海岸保全施設 整備事業	高潮対策	庵治	高松市等	高松市	胸壁 L=752m 陸こう N=20基 (陸こうN=21基)	胸壁 L=752m 陸こう N=21基	H23～26	150,000	127,636	85.1%	完了									
海岸保全施設 整備事業	高潮対策	鎌野	高松市等	高松市	胸壁 L=149m 陸こう N=3基 (陸こう N=1基) 護岸 L=281m 水門 N=1基	胸壁 L=149m 陸こう N=1基 護岸 L=281m 水門 N=1基	H24～26	304,000	262,928	86.5%	完了									
合 計 (全体計画)								813,000	675,010	83.0%										
()は詳細設計後の数量																				
要素事業の事業進捗 計画通り進捗																				
2. 今後の方針 完了																				

事後評価書参考資料

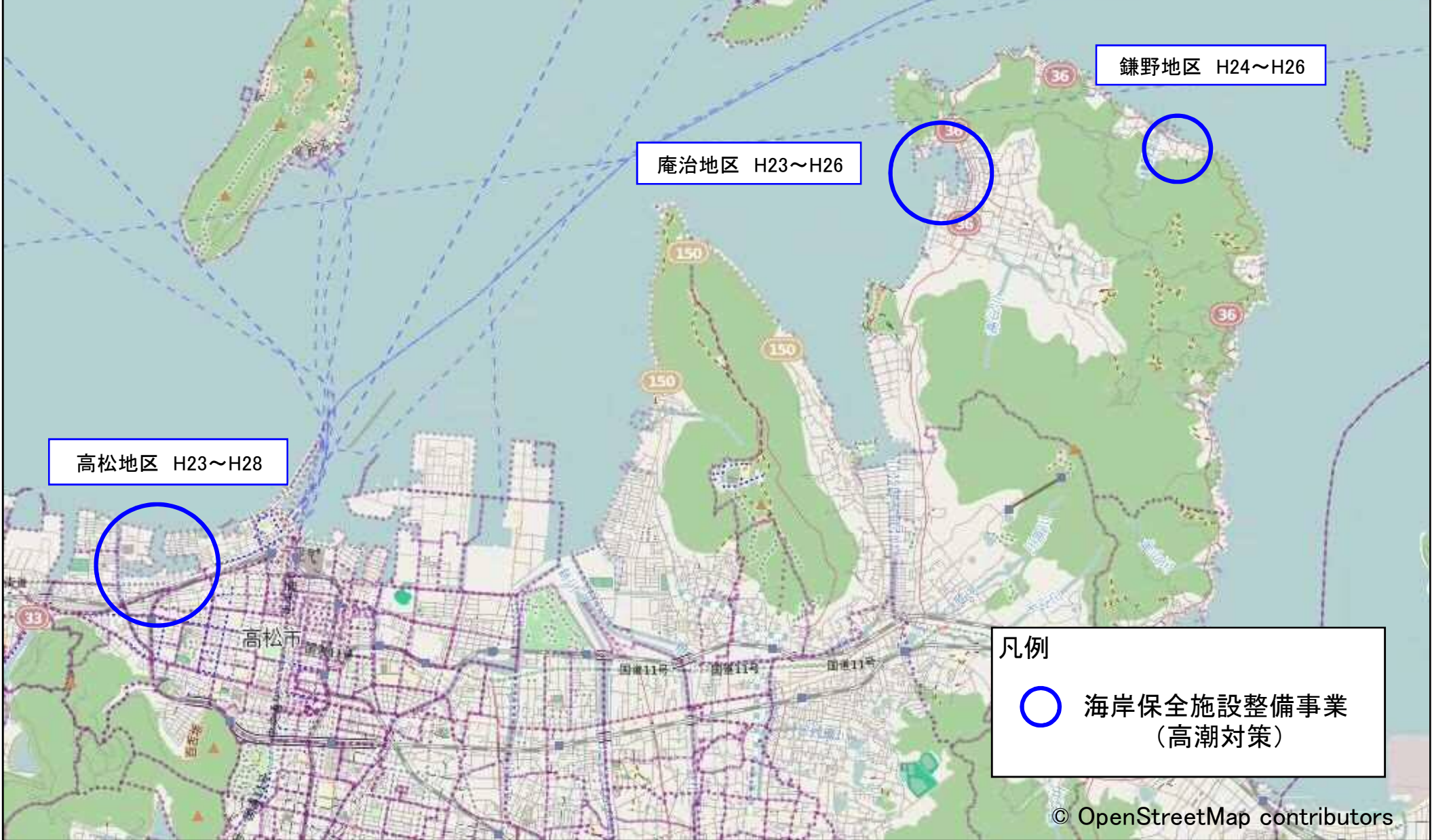
■ 事後評価（農山漁村地域整備計画）

高松市の漁港における高潮対策 の推進

高松市

位置図

農山漁村地域整備計画 高松市の漁港における高潮対策の推進



高松地区 H23~H28

庵治地区 H23~H26

鎌野地区 H24~H26

凡例
○ 海岸保全施設整備事業
(高潮対策)

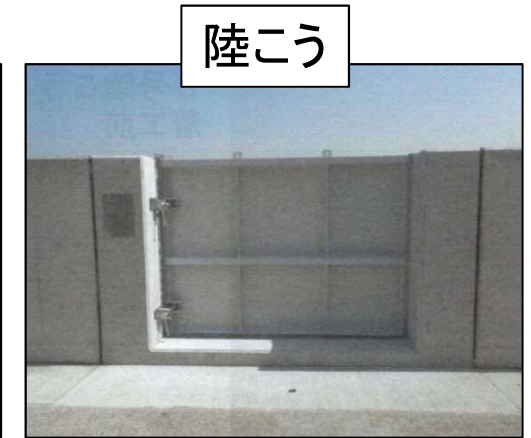
事業概要

()は詳細設計後の数量

	事業箇所名	今回整備内容		残数	
		整備内容	完了数		
高潮対策	高松	胸壁	322m	322m	—
		陸こう	19基	19基	
		護岸	70m	70m	
	庵治	胸壁	752m	752m	—
		陸こう	20基(21基)	21基	
	鎌野	胸壁	149m	149m	—
		陸こう	3基(1基)	1基	
		護岸	281m	281m	
		水門	1基	1基	
	合計	胸壁	1,223m	1,223m	
		陸こう	42基(41基)	41基	
		護岸	351m	351m	
水門		1基	1基		



胸壁



陸こう



護岸



水門

【胸壁】 海岸線付近の陸上部に壁体を整備することにより、高潮、波浪及び津波による海水の侵入を防止するための施設です。

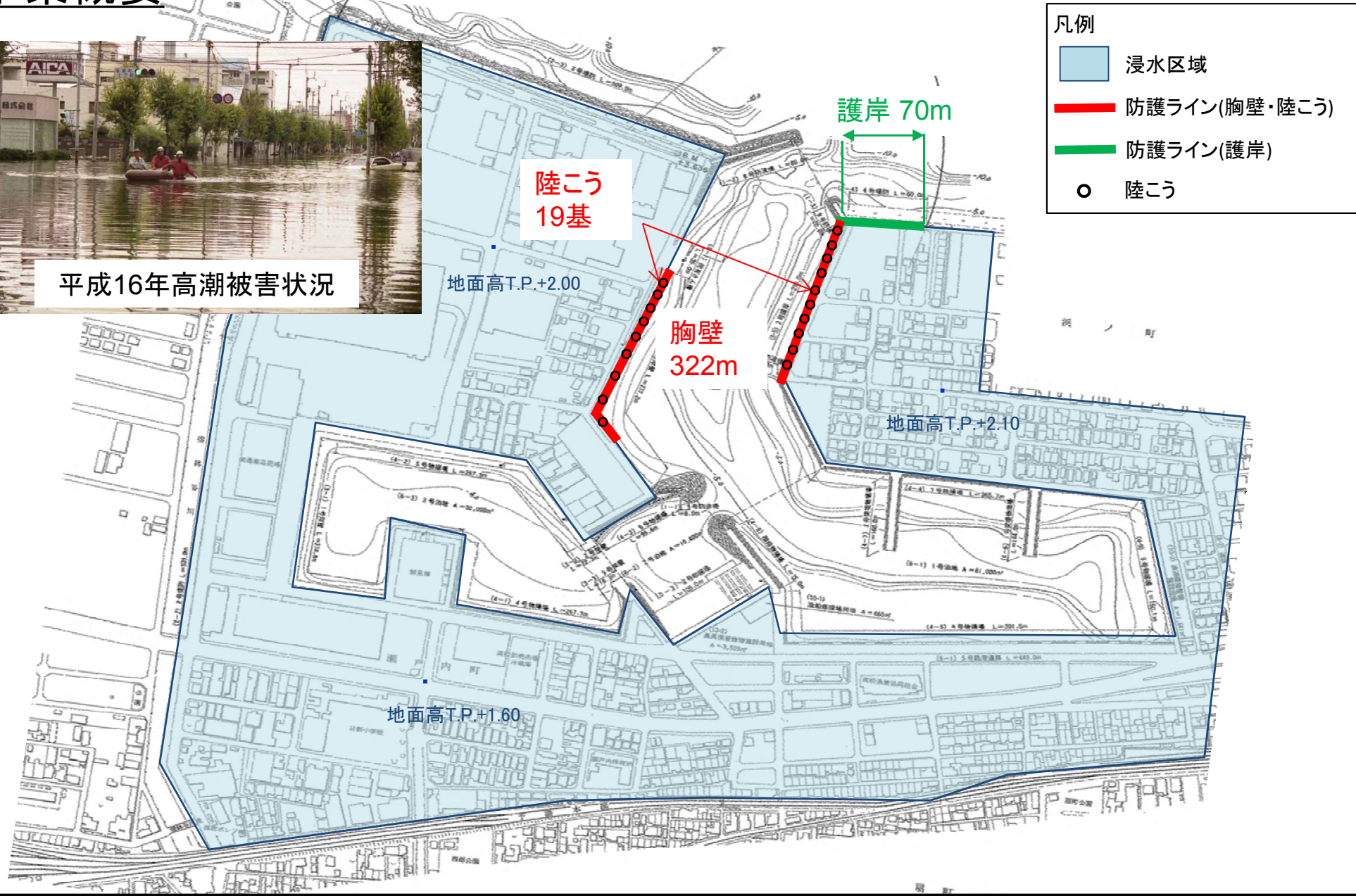
【陸こう】 胸壁で仕切られた両側を往来するため、胸壁の間に設ける、胸壁の役割を果たす開閉可能な門扉です。

【護岸】 高潮、波浪及び津波による海水の侵入及び陸域の浸食を防止するための施設です。

【水門】 高潮や津波の際、水路等への逆流を阻止するための施設です。

事業概要

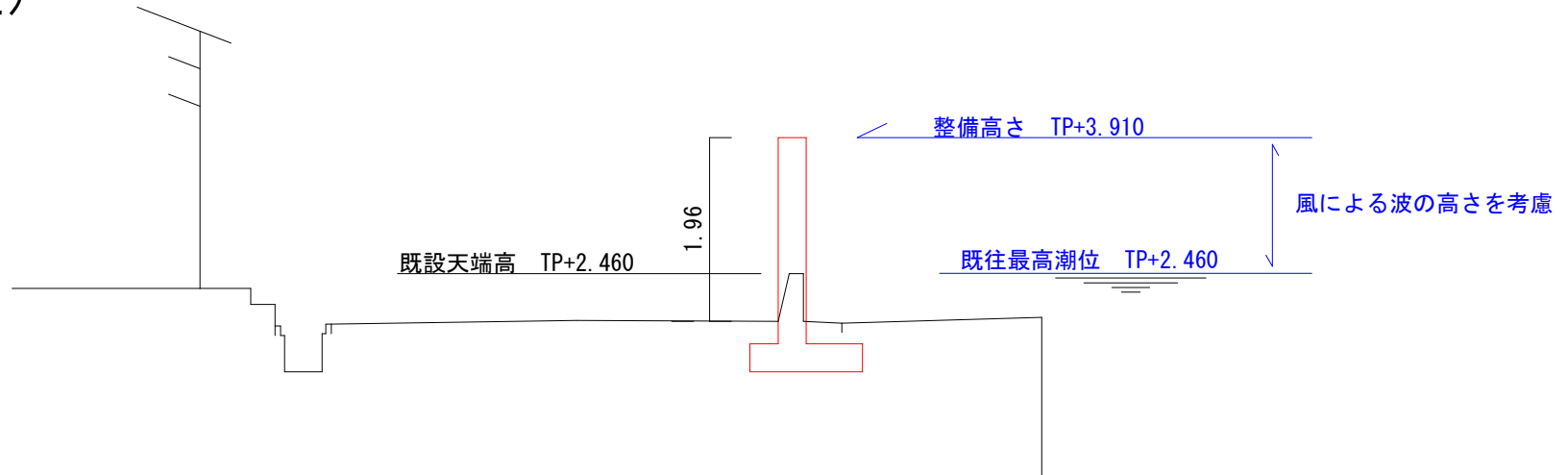
高松漁港高潮対策事業平面図



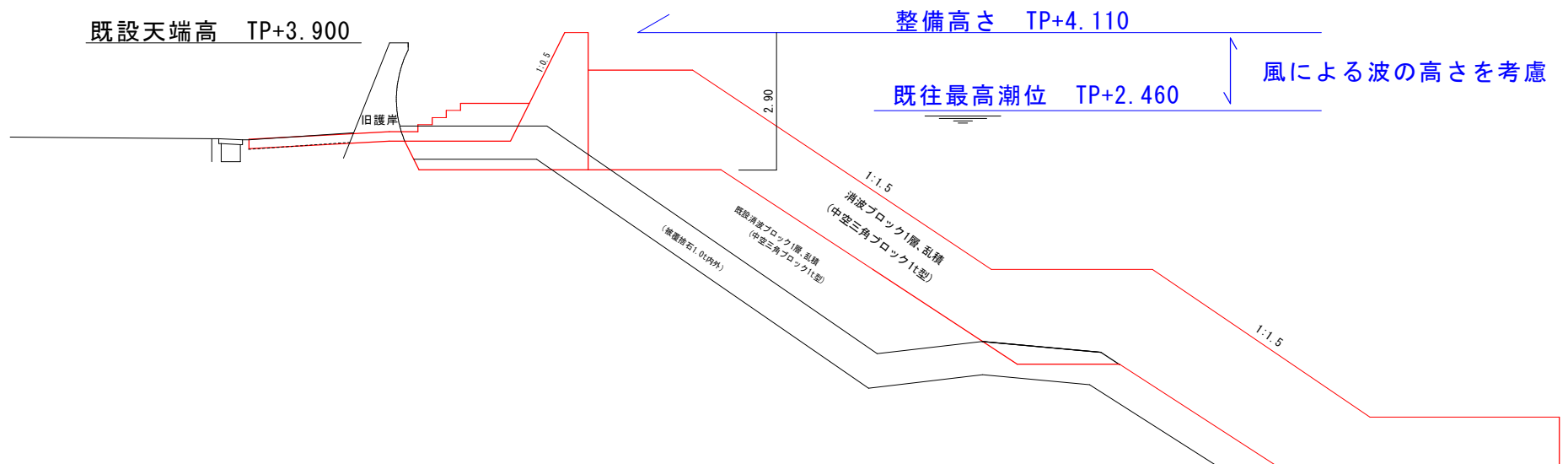
事業概要 (標準断面図)

高松漁港

(胸壁)



(護岸)



事業概要

高松漁港

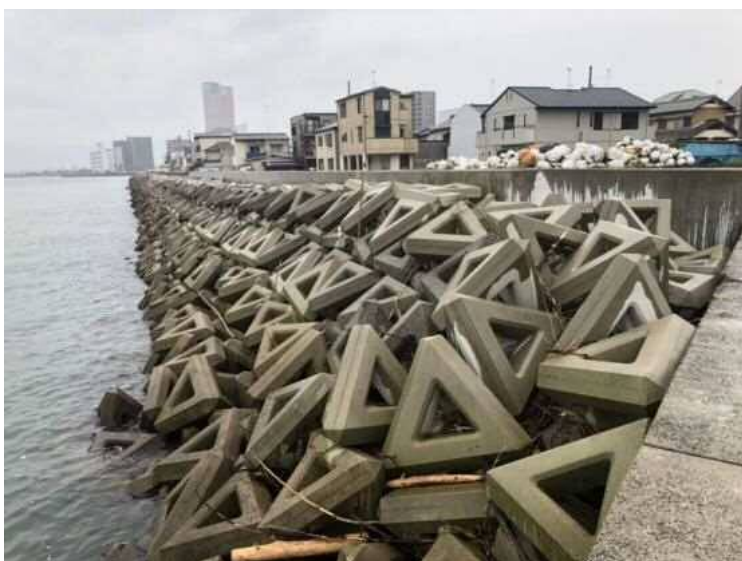
■胸壁の整備



■陸こうの設置



■護岸の整備①

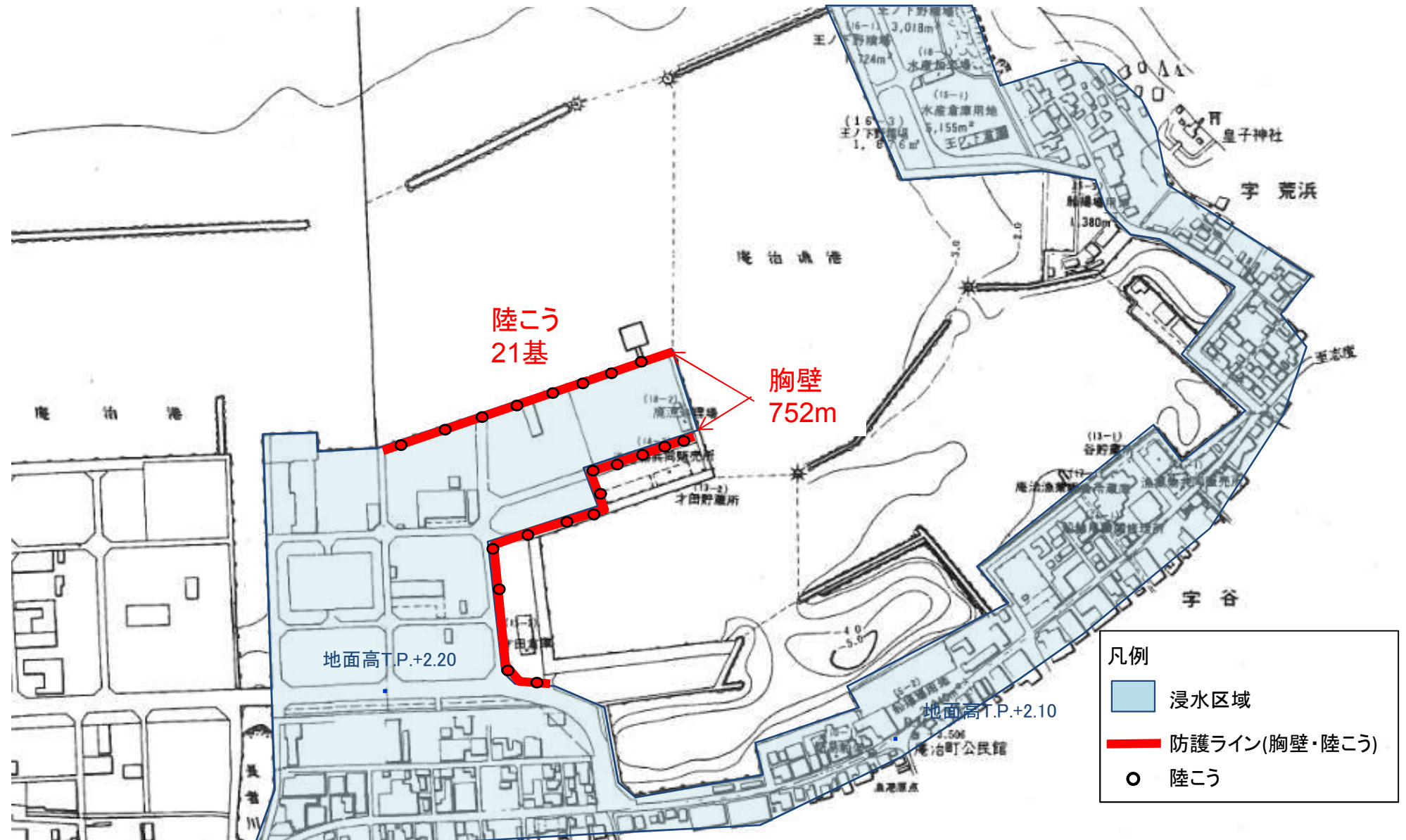


■護岸の整備②



事業概要

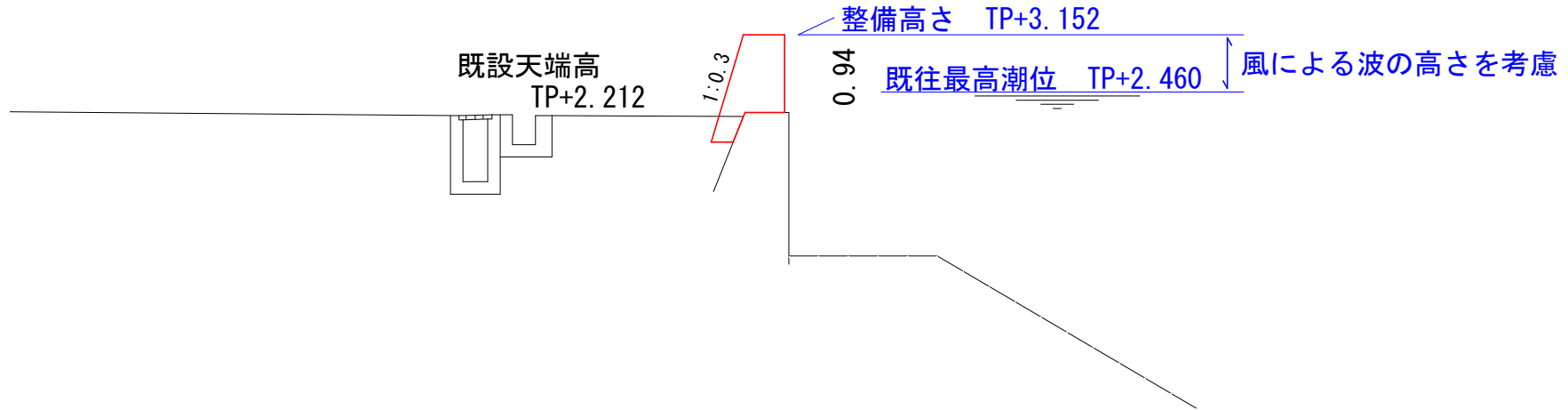
庵治漁港高潮対策事業平面図



事業概要 (標準断面図)

庵治漁港

(胸壁)



事業概要

庵治漁港

■ 胸壁の整備



■ 陸ごうの設置



事業概要

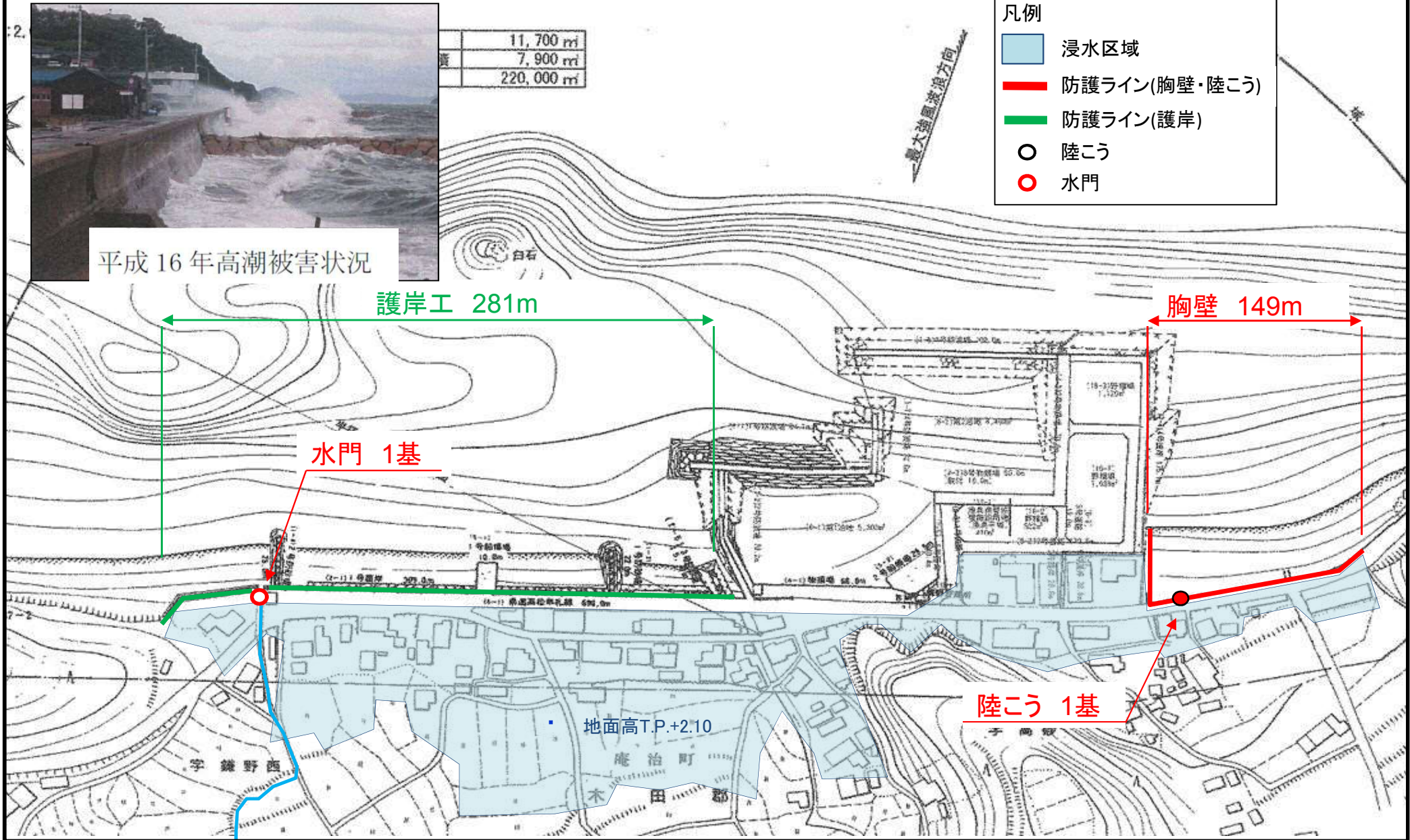
鎌野漁港高潮対策事業平面図



平成 16 年高潮被害状況

凡例

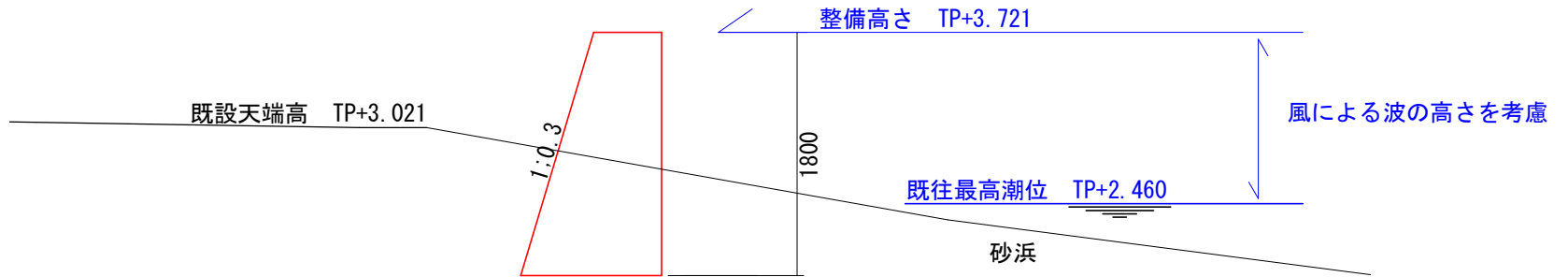
- 浸水区域
- 防護ライン(胸壁・陸こう)
- 防護ライン(護岸)
- 陸こう
- 水門



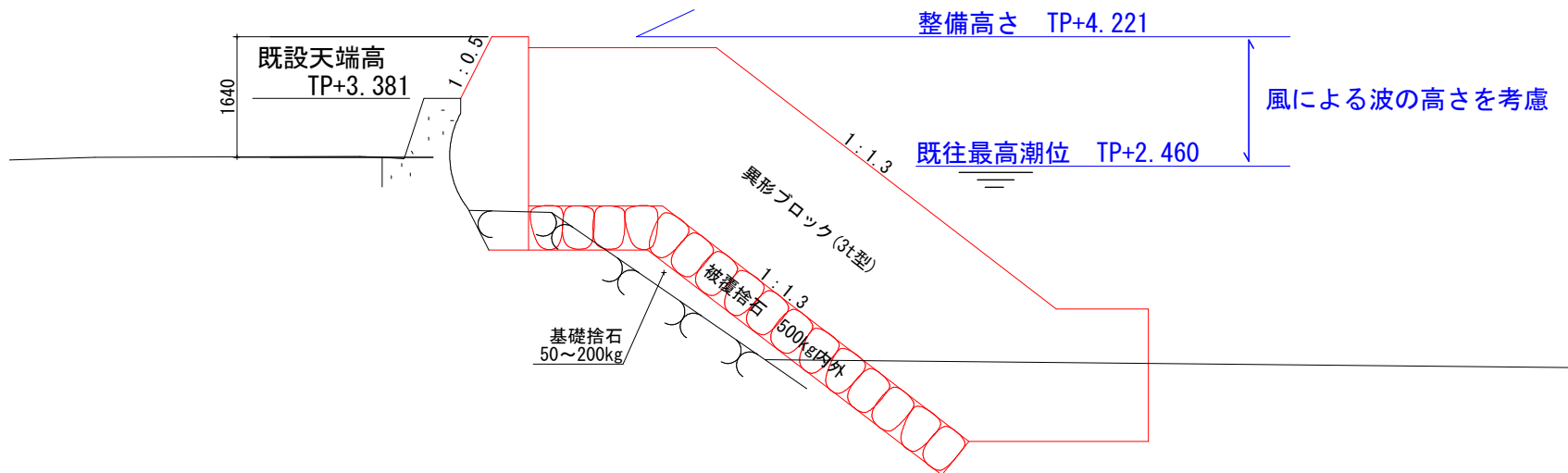
事業概要 (標準断面図)

鎌野漁港

(胸壁)



(護岸)



事業概要

鎌野漁港

■ 胸壁の整備



■ 陸こうの設置



■ 護岸の整備



■ 水門の設置

