

■ 事後評価(社会資本総合整備計画)

公共資本の防災機能の向上・老朽化対策による安心で快適な暮らしづくり(防災・安全)

社会資本総合整備計画（防災・安全交付金）

事後評価書

平成30年11月15日

計画の名称	1 公共資本の防災機能の向上、老朽化対策による安心で快適な暮らしづくり（防災・安全）										重点計画の該当			○															
計画の期間	平成26年度～平成30年度（5年間）					交付対象		香川県、高松市、丸亀市、坂出市、善通寺市、観音寺市、さぬき市、東かがわ市、三豊市、土庄町、小豆島町、三木町、宇多津町、綾川町、琴平町、多度津町、まんのう町																					
計画の目標	南海地震等の大規模地震発生時において跨線橋や生活に関連した橋梁の橋梁耐震化を図ることにより、地震時の交通確保を行うものである。 また、主要幹線道や日常生活に密着した橋梁において、長寿命化修繕計画に基づく計画的な維持管理を行い、安全な通行や健全度を維持し次世代へ引き継ぐことを目的とする。																												
1. 事業効果の発現状況：一定の効果があった																													
・計画期間中に老朽化対策の完了を予定していた60橋のうち、52橋について老朽化対策を実施し、施設の長寿命化及び地震時の交通確保に寄与した。																													
計画の成果目標（定量的指標）																													
老朽化対策が必要な施設に対し、対策を実施した割合の向上																													
定量的指標の定義及び算定式																													
老朽化対策が必要な施設に対し、対策を実施した割合の向上											定量的指標の現況値及び目標値			達成率		備考													
											当初現況値 (H26当初)		中間目標値 (H28末)		最終目標値 (H30末)		修繕完了施設数/修繕完了施設目標数（県管理道路）												
											0%		91%		100%		87%												
目標値：達成値：											87%																		
全体事業費		合計 (A+B+C+D)		9,354 百万円		A		9,326 百万円		B		0 百万円		C		28 百万円		D		0 百万円		効果促進事業費の割合 C / (A+B+C+D)		0.3%		進捗率 (事業費ベース)		90.8%	
実施事業費		合計 (A+B+C+D)		8,489 百万円		A		8,461 百万円		B		0 百万円		C		28 百万円		D		0 百万円		効果促進事業費の割合 C / (A+B+C+D)		0.3%					

交付対象事業																			
A1 道路事業																			
番号	事業種別	地域種別	交付対象	直接間接	事業者	道路種別	省略工種	要素となる事業名	事業内容	市町村名	事業実施期間（年度）					全体事業費 (百万円)	実施事業費 (百万円)	進捗率 (%)	備考
											H26	H27	H28	H29	H30				
A01-001	道路	一般	高松市	直接		市町村道	修繕	(他) 仏生山町5号線 外1 1線	橋梁長寿命化	高松市						70	70	100%	完了
A01-002	道路	一般	高松市	直接		市町村道	修繕	(1) 高松海岸線外3線	橋梁長寿命化	高松市						129	129	100%	完了
A01-003	道路	一般	丸亀市	直接		市町村道	修繕	住吉中村線外3線	橋梁長寿命化	丸亀市						14	14	100%	完了
A01-004	道路	一般	丸亀市	直接		市町村道	修繕	住吉中村線外3線	橋梁長寿命化	丸亀市						14	14	100%	完了
A01-005	道路	一般	坂出市	直接		市町村道	修繕	(他) 坂江橋林田線 外1 7線	橋梁長寿命化	坂出市						125	125	100%	完了
A01-006	道路	一般	坂出市	直接		市町村道	修繕	(他) 江尻林田線外5線	橋梁長寿命化	坂出市						39	39	100%	完了
A01-007	道路	一般	善通寺市	直接		市町村道	修繕	(1) 西六条川添線 外3線	橋梁長寿命化	善通寺市						74	64	86%	事業費不足（次期計画にて継続）
A01-008	道路	一般	善通寺市	直接		市町村道	修繕	(1) 稲木木徳線	橋梁長寿命化	善通寺市						48	5	10%	緊急を要する橋梁を優先（次期計画にて継続）
A01-009	道路	一般	善通寺市	直接		市町村道	修繕	(1) 稲木木徳線	橋梁長寿命化	善通寺市						48	5	10%	緊急を要する橋梁を優先（次期計画にて継続）
A01-010	道路	一般	観音寺市	直接		市町村道	修繕	(1) 中新有明線 外8線	橋梁長寿命化	観音寺市						102	75	74%	事業費不足（次期計画にて継続）
A01-011	道路	一般	観音寺市	直接		市町村道	修繕	(他) 染川橋観中室本線外5線	橋梁長寿命化	観音寺市						4	3	75%	緊急を要する橋梁を優先（次期計画にて継続）
A01-012	道路	一般	さぬき市	直接		市町村道	修繕	(2) 羽立中央線 外7線	橋梁長寿命化	さぬき市						85	85	100%	完了
A01-013	道路	一般	さぬき市	直接		市町村道	修繕	(2) 羽立中央線 外7線	橋梁長寿命化	さぬき市						85	85	100%	完了
A01-014	道路	一般	さぬき市	直接		市町村道	修繕	(1) 南川線 外1 3線	橋梁長寿命化	さぬき市						101	101	100%	完了
A01-015	道路	一般	東かがわ市	直接		市町村道	修繕	(他) 庵の内1号線 外8線	橋梁長寿命化	東かがわ市						67	67	100%	完了
A01-016	道路	一般	三豊市	直接		市町村道	修繕	(1) 本山停車場線	橋梁長寿命化	三豊市						29	29	100%	完了
A01-017	道路	離島	土庄町	直接		市町村道	修繕	(他) 土井の内線外4線	橋梁長寿命化	土庄町						7	7	100%	完了
A01-018	道路	離島	小豆島町	直接		市町村道	修繕	(他) 西城立江線 外8線	橋梁長寿命化	小豆島町						38	38	100%	完了
A01-019	道路	離島	小豆島町	直接		市町村道	修繕	(他) 堀川橋線外1線	橋梁長寿命化	小豆島町						13	13	100%	完了
A01-020	道路	一般	三木町	直接		市町村道	修繕	(主) 三条長楽寺線外1 4線	橋梁長寿命化	三木町						64	64	100%	完了
A01-021	道路	一般	綾川町	直接		市町村道	修繕	(他) 天神国弘線 外9線	橋梁長寿命化	綾川町						76	76	100%	完了
A01-022	道路	一般	綾川町	直接		市町村道	修繕	滝宮神社線 外1線	橋梁長寿命化	綾川町						12	12	100%	完了
A01-023	道路	一般	琴平町	直接		市町村道	修繕	(2) 石淵郷見川向線 外2線	橋梁長寿命化	琴平町						5	5	100%	完了
A01-024	道路	一般	琴平町	直接		市町村道	修繕	(他) 汐見橋線	橋梁長寿命化	琴平町						13	13	100%	完了
A01-025	道路	一般	まんのう町	直接		市町村道	修繕	名頃線外2線	橋梁長寿命化	まんのう町						23	23	100%	完了
A01-026	道路	一般	香川県	直接		都道府県道	修繕	(主) 高松長尾大内線 北川大橋	橋梁長寿命化	東かがわ市						6	6	100%	完了
A01-027	道路	一般	香川県	直接		都道府県道	修繕	(一) 志度小田津田線 鴨庄橋	橋梁長寿命化	さぬき市						41	41	100%	完了
A01-028	道路	一般	香川県	直接		都道府県道	修繕	(一) 志度山川線 新塚原橋	橋梁長寿命化	さぬき市						16	16	100%	完了
A01-029	道路	一般	香川県	直接		都道府県道	修繕	(一) 富田中鴨部線 寺尾橋	橋梁長寿命化	さぬき市						27	27	100%	完了
A01-030	道路	一般	香川県	直接		都道府県道	修繕	(主) 高松善通寺線 新郷東橋	橋梁長寿命化	高松市						46	46	100%	完了
A01-031	道路	一般	香川県	直接		都道府県道	修繕	(一) 高松琴平線 成合橋	橋梁長寿命化	高松市						124	124	100%	完了
A01-032	道路	一般	香川県	直接		都道府県道	修繕	(主) 高松王越坂出線 郷東大橋	橋梁長寿命化	高松市						7	7	100%	完了
A01-033	道路	一般	香川県	直接		都道府県道	修繕	(主) 高松王越坂出線 本津川大橋	橋梁長寿命化	高松市						197	130	66%	緊急を要する橋梁を優先（次期計画にて継続）
A01-034	道路	一般	香川県	直接		都道府県道	修繕	(主) 高松牟礼線 牟礼川橋	橋梁長寿命化	高松市						17	17	100%	完了
A01-035	道路	一般	香川県	直接		都道府県道	修繕	(一) 大屋富築港宇多津線 両景橋	橋梁長寿命化	坂出市						160	160	100%	完了
A01-036	道路	一般	香川県	直接		都道府県道	修繕	(主) 府中造田線 陶新大橋	橋梁長寿命化	綾川町						20	20	100%	完了
A01-037	道路	一般	香川県	直接		都道府県道	修繕	(主) 高松善通寺線 大東川橋	橋梁長寿命化	宇多津町						5	0	0%	緊急を要する橋梁を優先（次期計画にて継続）
A01-038	道路	一般	香川県	直接		都道府県道	修繕	(主) 高松善通寺線 大東川橋	橋梁長寿命化	宇多津町						5	0	0%	緊急を要する橋梁を優先（次期計画にて継続）
A01-039	道路	一般	香川県	直接		都道府県道	修繕	(一) 川津丸亀線 安達川橋	橋梁長寿命化	丸亀市・宇多津町						38	38	100%	完了

番号	事業種別	地域種別	交付対象	直接間接	事業者	道路種別	省略工種	要素となる事業名	事業内容	市町村名	事業実施期間(年度)					全体事業費(百万円)	実施事業費(百万円)	進捗率(%)	備考
											H26	H27	H28	H29	H30				
A01-040	道路	一般	香川県	直接		都道府県道	修繕	(一) 高松琴平線 陶大橋	橋梁長寿命化	綾川町						5	0	0%	緊急を要する橋梁を優先(次期計画にて継続)
A01-041	道路	一般	香川県	直接		都道府県道	修繕	(主) 長尾丸亀線 無名6号橋	橋梁長寿命化	丸亀市						5	0	0%	完了(他事業)
A01-042	道路	一般	香川県	直接		都道府県道	修繕	(主) 詫間琴平線 樋の口橋	橋梁長寿命化	三豊市						19	19	100%	完了
A01-043	道路	一般	香川県	直接		都道府県道	修繕	(一) 汐木洲崎詫間線 洲崎橋	橋梁長寿命化	三豊市						43	43	100%	完了
A01-044	道路	一般	香川県	直接		国道	修繕	(国) 国道377号 紀井橋	橋梁長寿命化	観音寺市						69	69	100%	完了
A01-045	道路	一般	香川県	直接		都道府県道	修繕	(主) 観音寺佐野線 昭和大橋	橋梁長寿命化	観音寺市						49	49	100%	完了
A01-046	道路	一般	香川県	直接		都道府県道	修繕	(主) 観音寺池田線 長野橋	橋梁長寿命化	三豊市						5	5	100%	完了
A01-048	道路	一般	香川県	直接		都道府県道	修繕	(一) 丸井萩原豊浜線 箕浦高架橋	橋梁長寿命化	観音寺市						125	123	98%	計画通り
A01-049	道路	一般	香川県	直接		都道府県道	修繕	(一) 岡本高瀬線 無名3号橋	橋梁長寿命化	三豊市						1	1	100%	完了
A01-050	道路	一般	香川県	直接		国道	修繕	(国) 国道377号 砂川橋	橋梁長寿命化	三豊市						10	10	100%	完了
A01-051	道路	離島	香川県	直接		国道	修繕	(国) 国道436号 片城大橋	橋梁長寿命化	小豆島町						8	8	100%	完了
A01-052	道路	離島	香川県	直接		都道府県道	修繕	(主) 土庄福田線 戎橋	橋梁長寿命化	小豆島町						5	5	100%	完了
A01-053	道路	離島	香川県	直接		都道府県道	修繕	(主) 土庄福田線 桂川橋	橋梁長寿命化	土庄町						4	4	100%	完了
A01-054	道路	一般	香川県	直接		都道府県道	修繕	(一) 大串志度線 昭和橋	落橋防止	さぬき市						56	56	100%	完了
A01-055	道路	一般	香川県	直接		都道府県道	修繕	(一) 富田中鴨部線 寺尾橋	落橋防止	さぬき市						3	3	100%	完了
A01-056	道路	一般	香川県	直接		都道府県道	修繕	(一) 富熊宇多津線 新大東川橋	落橋防止	宇多津町						45	45	100%	完了
A01-057	道路	一般	香川県	直接		都道府県道	修繕	(一) 鴨川停車場五色台線 蛸橋	落橋防止	坂出市						3	3	100%	完了
A01-059	道路	離島	香川県	直接		都道府県道	修繕	(主) 寒霞溪公園線 寒霞溪橋	落橋防止	小豆島町						24	24	100%	完了
A01-060	道路	一般	香川県	直接		都道府県道	修繕	(一) 大屋富築港宇多津線 新坂江橋	橋梁長寿命化	坂出市						250	109	44%	緊急を要する橋梁を優先(次期計画にて継続)
A01-061	道路	離島	香川県	直接		都道府県道	修繕	(一) 北風戸積浦線 無名2号橋	橋梁長寿命化	直島町						6	0	0%	完了(他事業)
A01-062	道路	離島	香川県	直接		都道府県道	修繕	(一) 北風戸積浦線 横防8号線橋	橋梁長寿命化	直島町						2	0	0%	完了(他事業)
A01-063	道路	一般	高松市	直接		市町村道	修繕	(1) 高松海岸2号線	橋梁長寿命化	高松市						526	526	100%	
A01-064	道路	一般	高松市	直接		市町村道	修繕	橋梁点検	橋梁長寿命化	高松市						220	220	100%	完了
A01-065	道路	一般	丸亀市	直接		市町村道	修繕	(1) 丸亀臨港線	橋梁長寿命化、落橋防止	丸亀市						20	20	100%	完了
A01-066	道路	一般	丸亀市	直接		市町村道	修繕	橋梁点検	橋梁長寿命化	丸亀市						66	66	100%	完了
A01-067	道路	一般	坂出市	直接		市町村道	修繕	(他) 北新開川尻線外10線	橋梁長寿命化	坂出市						43	43	100%	完了
A01-068	道路	一般	坂出市	直接		市町村道	修繕	橋梁点検	橋梁長寿命化	坂出市						79	79	100%	完了
A01-069	道路	一般	善通寺市	直接		市町村道	修繕	橋梁点検	橋梁長寿命化	善通寺市						83	83	100%	完了
A01-070	道路	一般	観音寺市	直接		市町村道	修繕	橋梁点検	橋梁長寿命化	観音寺市						35	35	100%	完了
A01-071	道路	一般	さぬき市	直接		市町村道	修繕	橋梁点検	橋梁長寿命化	さぬき市						80	80	100%	完了
A01-072	道路	一般	東かがわ市	直接		市町村道	修繕	(2) 中山大池線外1線	橋梁長寿命化	東かがわ市						38	38	100%	完了
A01-073	道路	一般	東かがわ市	直接		市町村道	修繕	橋梁点検	橋梁長寿命化	東かがわ市						45	45	100%	完了
A01-074	道路	一般	三豊市	直接		市町村道	修繕	(2) 島の池線ほか1線	橋梁長寿命化	三豊市						20	20	100%	完了
A01-075	道路	一般	三豊市	直接		市町村道	修繕	(他) 杉尾苗手線	橋梁長寿命化	三豊市						13	13	100%	完了
A01-076	道路	一般	三豊市	直接		市町村道	修繕	橋梁点検	橋梁長寿命化	三豊市						192	192	100%	完了
A01-077	道路	離島	土庄町	直接		市町村道	修繕	(他) 森田線ほか3線	橋梁長寿命化	土庄町						20	20	100%	完了
A01-078	道路	離島	土庄町	直接		市町村道	修繕	橋梁点検	橋梁長寿命化	土庄町						36	36	100%	完了
A01-079	道路	離島	小豆島町	直接		市町村道	修繕	橋梁点検	橋梁長寿命化	小豆島町						67	67	100%	完了
A01-080	道路	一般	三木町	直接		市町村道	修繕	橋梁点検	橋梁長寿命化	三木町						45	45	100%	完了
A01-081	道路	一般	宇多津町	直接		市町村道	修繕	橋梁点検	橋梁長寿命化	宇多津町						12	12	100%	完了
A01-082	道路	一般	綾川町	直接		市町村道	修繕	(2) 高瀬長田線ほか11路線	橋梁長寿命化	綾川町						73	73	100%	完了
A01-083	道路	一般	綾川町	直接		市町村道	修繕	橋梁点検	橋梁長寿命化	綾川町						29	29	100%	完了
A01-084	道路	一般	琴平町	直接		市町村道	修繕	橋梁点検	橋梁長寿命化	琴平町						10	10	100%	完了
A01-085	道路	一般	まんのう町	直接		市町村道	修繕	(他) 瓜峰線ほか8線	橋梁長寿命化	まんのう町						56	56	100%	完了
A01-086	道路	一般	まんのう町	直接		市町村道	修繕	橋梁点検	橋梁長寿命化	まんのう町						43	43	100%	完了
A01-087	道路	一般	香川県	直接		都道府県道	修繕	(国) 国道377号 大榎橋	橋梁長寿命化	東かがわ市						3	3	100%	完了
A01-088	道路	一般	香川県	直接		都道府県道	修繕	(一) 引田滝宮線 不動橋	橋梁長寿命化	東かがわ市						11	11	100%	完了
A01-089	道路	一般	香川県	直接		都道府県道	修繕	(一) 引田滝宮線 小路橋	橋梁長寿命化	東かがわ市						3	3	100%	完了
A01-090	道路	一般	香川県	直接		都道府県道	修繕	(一) 津田引田線 西村大橋	橋梁長寿命化	東かがわ市						6	6	100%	完了
A01-091	道路	一般	香川県	直接		都道府県道	修繕	(主) 美馬塩江線 堀山橋	橋梁長寿命化	高松市						4	4	100%	完了
A01-092	道路	一般	香川県	直接		都道府県道	修繕	(主) 高松善通寺線 香西新橋	橋梁長寿命化	高松市						50	50	100%	完了
A01-093	道路	一般	香川県	直接		都道府県道	修繕	(一) 塩江香川高松自転車道線 音川橋	橋梁長寿命化	高松市						8	8	100%	完了
A01-094	道路	一般	香川県	直接		都道府県道	修繕	(一) 高松琴平線 相生橋	橋梁長寿命化	高松市						7	7	100%	完了
A01-095	道路	一般	香川県	直接		都道府県道	修繕	(一) 川東高松線 鶴尾橋	橋梁長寿命化	高松市						28	28	100%	完了
A01-096	道路	離島	香川県	直接		都道府県道	修繕	(一) 北風戸積浦線 南部循環道路線1号	橋梁長寿命化	直島町						1	0	0%	完了(他事業)
A01-097	道路	一般	香川県	直接		都道府県道	修繕	(一) 大屋富築港宇多津線 京極大橋	橋梁長寿命化	丸亀市						99	99	100%	完了
A01-098	道路	一般	香川県	直接		都道府県道	修繕	(一) 富熊宇多津線 新大東川橋	橋梁長寿命化	宇多津町						19	14	74%	緊急を要する橋梁を優先(次期計画にて継続)
A01-099	道路	一般	香川県	直接		都道府県道	修繕	(一) 鴨川停車場五色台線 綾川橋	橋梁長寿命化	坂出市						35	35	100%	完了
A01-100	道路	一般	香川県	直接		都道府県道	修繕	(一) 高松善通寺線 綾川大橋	橋梁長寿命化	坂出市						11	11	100%	完了
A01-101	道路	一般	香川県	直接		都道府県道	修繕	(一) 高松琴平線 滝ノ宮橋	橋梁長寿命化	綾川町						54	27	50%	事業費不足(次期計画にて継続)
A01-102	道路	一般	香川県	直接		都道府県道	修繕	(一) 炭所東琴平線 長炭橋	橋梁長寿命化	まんのう町						65	63	97%	事業費不足(次期計画にて継続)
A01-103	道路	一般	香川県	直接		都道府県道	修繕	(一) 造田滝宮線 城山橋	橋梁長寿命化	まんのう町						10	10	100%	完了

番号	事業種別	地域種別	交付対象	直接開接	事業者	道路種別	省略工種	要素となる事業名	事業内容	市町村名	事業実施期間(年度)					全体事業費 (百万円)	実施事業費 (百万円)	進捗率 (%)	備考
											H26	H27	H28	H29	H30				
A01-104	道路	一般	香川県	直接	都道府県道	修繕		(一) 丸井萩原豊浜線 きりどめ橋	橋梁長寿命化	観音寺市						25	25	100%	完了
A01-105	道路	一般	香川県	直接	都道府県道	修繕		橋梁点検	橋梁長寿命化	県内全域						226	226	100%	完了
A01-106	道路	一般	丸亀市	直接	市町村道	修繕		(1) 昭和町田村線外 1 5 線	橋梁長寿命化	丸亀市						29	29	100%	完了
A01-107	道路	一般	坂出市	直接	市町村道	修繕		(他) 林田下所高屋線外 6 線	橋梁長寿命化	坂出市						8	8	100%	完了
A01-108	道路	一般	東かがわ市	直接	市町村道	修繕		(他) 塩屋小海線外 1 線	橋梁長寿命化	東かがわ市						25	25	100%	完了
A01-109	道路	一般	三豊市	直接	市町村道	修繕		(他) 三条坊線外 5 線	橋梁長寿命化、耐震補強	三豊市						168	168	100%	完了
A01-110	道路	一般	綾川町	直接	市町村道	修繕		(1) 向原田所富川線外 1 1 線	橋梁長寿命化	綾川町						40	40	100%	完了
A01-111	道路	一般	琴平町	直接	市町村道	修繕		(他) 栄橋線	橋梁長寿命化	琴平町						9	9	100%	完了
A01-112	道路	一般	多度津町	直接	市町村道	修繕		橋梁点検	橋梁長寿命化	多度津町						20	20	100%	完了
A01-113	道路	一般	まんのう町	直接	市町村道	修繕		(他) 造田六地藏線外 6 線	橋梁長寿命化	まんのう町						14	14	100%	完了
A01-114	道路	一般	香川県	直接	都道府県道	修繕		(主) 高松長尾大内線 森広橋	橋梁長寿命化	さぬき市						3	3	100%	完了
A01-115	道路	一般	香川県	直接	国道	修繕	(国) 国道 3 1 8 号	西谷新橋	橋梁長寿命化	東かがわ市						3	3	100%	完了
A01-116	道路	一般	香川県	直接	国道	修繕	(国) 国道 1 9 3 号	中通橋	橋梁長寿命化	三木町						15	15	100%	完了
A01-117	道路	一般	香川県	直接	国道	修繕	(国) 国道 1 9 3 号	無名18号橋	橋梁長寿命化	三木町						1	1	100%	完了
A01-118	道路	一般	香川県	直接	国道	修繕	(国) 国道 1 9 3 号	落合新橋	橋梁長寿命化	高松市						140	104	74%	事業費不足(次期計画にて継続)
A01-119	道路	一般	香川県	直接	都道府県道	修繕	(主) 高松玉越坂出線	香西港大橋	橋梁長寿命化	高松市						86	86	100%	完了
A01-120	道路	一般	香川県	直接	都道府県道	修繕	(一) 太田上町志度線	六条橋	橋梁長寿命化	高松市						44	44	100%	完了
A01-121	道路	一般	香川県	直接	都道府県道	修繕	(一) まんのう普通寺線	四条跨線橋	橋梁長寿命化	まんのう町						20	8	40%	関係機関調整(次期計画にて継続)
A01-122	道路	一般	香川県	直接	都道府県道	修繕	(一) 黒洲本大線	黒洲橋	橋梁長寿命化	観音寺市						100	71	71%	事業費不足(次期計画にて継続)
A01-123	道路	一般	香川県	直接	都道府県道	改築	(主) 普通寺綾歌線・中方橋工区		橋梁長寿命化、更新	丸亀市						1,034	1,034	100%	
A01-124	道路	一般	香川県	直接	国道	修繕		橋梁点検	橋梁長寿命化	県内全域						50	50	100%	完了
A01-125	道路	一般	香川県	直接	都道府県道	修繕	(一) 大串志度線	昭和橋	橋梁長寿命化	さぬき市						40	40	100%	
A01-126	道路	一般	香川県	直接	国道	修繕	(国) 国道 1 9 3 号	寺井高架橋	橋梁長寿命化	高松市						50	50	100%	
A01-127	道路	一般	香川県	直接	都道府県道	修繕	(一) 千足西分線	山田橋	橋梁長寿命化	綾川町						11	6	55%	緊急を要する橋梁を優先(次期計画にて継続)
A01-128	道路	一般	香川県	直接	都道府県道	修繕	(一) 川津丸亀線	土器川大橋	橋梁長寿命化、落橋防止	丸亀市						67	67	100%	
A01-129	道路	一般	香川県	直接	都道府県道	修繕	(主) 高松普通寺線	新内橋	橋梁長寿命化	丸亀市						11	4	36%	緊急を要する橋梁を優先(次期計画にて継続)
A01-130	道路	一般	香川県	直接	都道府県道	修繕	(主) 丸亀詫間豊浜線	塩屋天神陸橋	橋梁長寿命化	丸亀市						41	41	100%	
A01-131	道路	一般	香川県	直接	都道府県道	修繕	(一) 財田まんのう線	満濃大橋	橋梁長寿命化	まんのう町						15	12	80%	計画通り
A01-132	道路	一般	香川県	直接	都道府県道	修繕	(主) 岡田普通寺線	象郷橋	橋梁長寿命化	琴平町						11	6	55%	緊急を要する橋梁を優先(次期計画にて継続)
A01-133	道路	一般	香川県	直接	都道府県道	修繕	(主) 丸亀詫間豊浜線	白方跨線橋	橋梁長寿命化	多度津町						30	30	100%	
A01-134	道路	一般	香川県	直接	都道府県道	修繕	(主) 普通寺大野原線	江藤橋	橋梁長寿命化	観音寺市						30	6	20%	緊急を要する橋梁を優先(次期計画にて継続)
A01-135	道路	一般	香川県	直接	都道府県道	修繕	(主) 津田川島線	弁天橋	橋梁長寿命化	さぬき市						59	59	100%	
A01-136	道路	一般	香川県	直接	都道府県道	修繕	(主) 豊中三野線	友信橋	橋梁長寿命化	三豊市						32	32	100%	完了
A01-137	道路	一般	香川県	直接	都道府県道	修繕	(主) 込野観音寺線	無名2号橋	橋梁長寿命化	三豊市						4	4	100%	完了
A01-138	道路	一般	香川県	直接	都道府県道	防災・震災	(主) 高松普通寺線	宮脇	電線共同溝	高松市						308	189	61%	関係機関調整(次期計画にて継続)
A01-139	道路	一般	香川県	直接	都道府県道	修繕	(一) 高松坂出線	五色台トンネル	トンネル長寿命化	高松市・坂出市						5	0	0%	入札不調より他事業流用(次期計画にて継続)
A01-140	道路	一般	香川県	直接	都道府県道	修繕	トンネル点検	県道分	トンネル長寿命化	県内全域						16	16	100%	
A01-141	道路	一般	香川県	直接	国道	修繕	トンネル点検	国道分	トンネル長寿命化	県内全域						7	7	100%	
A01-142	道路	一般	高松市	直接	市町村道	修繕	(他) 香西南町1 6 号線外 1 線		橋梁長寿命化	高松市						3	3	100%	完了
A01-143	道路	一般	高松市	直接	市町村道	修繕	(他) 庵治牟礼線外 4 線		橋梁長寿命化	高松市						51	51	100%	
A01-144	道路	一般	高松市	直接	市町村道	修繕	(他) 仏生山町 5 号線		橋梁長寿命化	高松市						8	8	100%	完了
A01-145	道路	一般	高松市	直接	市町村道	修繕	(他) 高松海岸線		橋梁長寿命化	高松市						43	43	100%	完了
A01-146	道路	一般	高松市	直接	市町村道	修繕		横断歩道橋定期点検	橋梁長寿命化	高松市						4	4	100%	完了
A01-147	道路	一般	高松市	直接	市町村道	修繕		門型標識定期点検	門型標識長寿命化	高松市						3	3	100%	完了
A01-148	道路	一般	高松市	直接	市町村道	修繕	(1) 東山崎島田線外 5 線		横断歩道橋長寿命化	高松市						55	55	100%	
A01-149	道路	一般	丸亀市	直接	市町村道	修繕	(1) 昭和町田村線		橋梁長寿命化	丸亀市						32	32	100%	完了
A01-150	道路	一般	丸亀市	直接	市町村道	修繕	(1) 土器線外 1 線		横断歩道橋長寿命化	丸亀市						72	32	44%	事業費不足(次期計画にて継続)
A01-151	道路	一般	坂出市	直接	市町村道	修繕	(他) 割古折居線外 3 線		橋梁長寿命化	坂出市						13	2	15%	緊急を要する橋梁を優先(次期計画にて継続)
A01-152	道路	一般	坂出市	直接	市町村道	修繕	(他) 林田下所高屋線外 8 線		橋梁長寿命化	坂出市						114	53	46%	事業費不足(次期計画にて継続)
A01-153	道路	一般	坂出市	直接	市町村道	修繕	(他) 王越白峰 2 号線外 1 1 線		橋梁長寿命化	坂出市						55	50	91%	事業費不足(次期計画にて継続)
A01-154	道路	一般	普通寺市	直接	市町村道	修繕	(1) 郡家普通寺 2 号線		橋梁長寿命化	普通寺市						5	5	100%	
A01-155	道路	一般	観音寺市	直接	市町村道	修繕	(他) 北原港町線		橋梁長寿命化、更新	観音寺市						24	24	100%	
A01-156	道路	一般	さぬき市	直接	市町村道	修繕	(1) 船井石井線外 7 線		橋梁長寿命化	さぬき市						127	127	100%	
A01-157	道路	一般	さぬき市	直接	市町村道	修繕	(1) 南川線外 1 線		橋梁長寿命化	さぬき市						5	5	100%	完了
A01-158	道路	一般	東かがわ市	直接	市町村道	修繕	(1) 引田臨港線		橋梁長寿命化	東かがわ市						60	60	100%	完了
A01-159	道路	一般	東かがわ市	直接	市町村道	修繕	(他) 黒川湯の里線外 2 線		橋梁長寿命化	東かがわ市						92	92	100%	完了
A01-160	道路	一般	東かがわ市	直接	市町村道	修繕	(他) 下柞線外 2 線		橋梁長寿命化	東かがわ市						16	16	100%	完了
A01-161	道路	一般	三豊市	直接	市町村道	修繕	(1) 苗手麻部線外 6 線		橋梁長寿命化	三豊市						22	22	100%	完了
A01-162	道路	一般	三豊市	直接	市町村道	修繕	(1) 木の本 2 号線外 1 線		橋梁長寿命化	三豊市						72	72	100%	完了
A01-163	道路	一般	三木町	直接	市町村道	修繕	(1) 三条熊田線外 1 線		橋梁長寿命化	三木町						18	18	100%	完了
A01-164	道路	一般	三木町	直接	市町村道	修繕	(1) 池戸井戸線		橋梁長寿命化	三木町						1	1	100%	完了
A01-165	道路	一般	三木町	直接	市町村道	修繕	(他) 三条長楽寺線		橋梁長寿命化、更新	三木町						27	10	37%	修繕工法見直し(次期計画にて継続)

番号	事業種別	地域種別	交付対象	直接間接	事業者	道路種別	省略工種	要素となる事業名	事業内容	市町村名	事業実施期間(年度)					全体事業費(百万円)	実施事業費(百万円)	進捗率(%)	備考
											H26	H27	H28	H29	H30				
A01-166	道路	一般	綾川町	直接		市町村道	修繕	(他)小野猿飼線外4線	橋梁長寿命化	綾川町						66	66	100%	完了
A01-167	道路	一般	琴平町	直接		市町村道	修繕	(他)高殿町線	橋梁長寿命化	琴平町						15	15	100%	完了
A01-168	道路	一般	多度津町	直接		市町村道	修繕	(1)町道22号線外6線	橋梁長寿命化	多度津町						25	25	100%	完了
A01-169	道路	一般	まんのう町	直接		市町村道	修繕	(他)明神中央線外3線	橋梁長寿命化	まんのう町						91	91	100%	完了
A01-170	道路	一般	香川県	直接		都道府県道	修繕	(一)津田引田線 湊川下橋	橋梁長寿命化	東かがわ市						75	75	100%	完了
A01-171	道路	一般	香川県	直接		国道	修繕	(国)国道318号 山神橋	橋梁長寿命化	東かがわ市						19	19	100%	
A01-172	道路	一般	香川県	直接		国道	修繕	(国)国道377号 五名橋	橋梁長寿命化	東かがわ市						10	0	0%	緊急を要する橋梁を優先(次期計画にて継続)
A01-173	道路	一般	香川県	直接		都道府県道	修繕	(一)岡本香川線 河辺橋	橋梁長寿命化	高松市						20	20	100%	
A01-174	道路	一般	香川県	直接		都道府県道	修繕	(一)太田上町志度線 小村橋	橋梁長寿命化	高松市						50	50	100%	完了
A01-175	道路	一般	香川県	直接		都道府県道	修繕	(主)塩江屋島西線 竹元橋	橋梁長寿命化	高松市						20	20	100%	完了
A01-176	道路	一般	香川県	直接		国道	修繕	(国)国道377号 綾上橋	橋梁長寿命化	綾川町						5	5	100%	
A01-177	道路	一般	香川県	直接		国道	修繕	(国)国道438号 岡田跨線橋	橋梁長寿命化	丸亀市						6	6	100%	
A01-178	道路	一般	香川県	直接		都道府県道	修繕	(主)善通寺府中線 石井橋	橋梁長寿命化	坂出市						3	0	0%	緊急を要する橋梁を優先(次期計画にて継続)
A01-179	道路	一般	香川県	直接		都道府県道	修繕	(一)綾川府中線 四手川橋	橋梁長寿命化	坂出市						3	0	0%	緊急を要する橋梁を優先(次期計画にて継続)
A01-180	道路	一般	香川県	直接		都道府県道	修繕	(主)丸亀詫間豊浜線 土居橋	橋梁長寿命化	丸亀市						3	0	0%	緊急を要する橋梁を優先(次期計画にて継続)
A01-181	道路	一般	香川県	直接		国道	修繕	(国)国道438号 三本杉橋	橋梁長寿命化	まんのう町						3	0	0%	緊急を要する橋梁を優先(次期計画にて継続)
A01-182	道路	一般	香川県	直接		都道府県道	修繕	(一)高松琴平線 祇川橋	橋梁長寿命化	まんのう町						20	20	100%	
A01-183	道路	一般	香川県	直接		都道府県道	修繕	(一)財田まんのう線 満濃小橋	橋梁長寿命化	まんのう町						3	0	0%	緊急を要する橋梁を優先(次期計画にて継続)
A01-184	道路	一般	香川県	直接		都道府県道	修繕	(主)丸亀詫間豊浜線 無名7号橋	橋梁長寿命化	多度津町						3	2	67%	緊急を要する橋梁を優先(次期計画にて継続)
A01-185	道路	一般	香川県	直接		都道府県道	修繕	(主)込野観音寺線 黒岩橋	橋梁長寿命化	三豊市						1	1	100%	完了
A01-186	道路	一般	香川県	直接		都道府県道	修繕	(一)川津丸亀線 新宇多津橋	橋梁長寿命化、落橋防止	宇多津町						40	0	0%	関係機関調整(次期計画にて継続)
A01-187	道路	一般	香川県	直接		都道府県道	修繕	(一)川津丸亀線 安達川橋	橋梁長寿命化、落橋防止	宇多津町						5	0	0%	関係機関調整(次期計画にて継続)
A01-188	道路	一般	香川県	直接		都道府県道	修繕	(一)豊中仁尾線 七宝山トンネル	トンネル長寿命化	三豊市						10	10	100%	
A01-189	道路	一般	香川県	直接		都道府県道	修繕	横断歩道橋点検 県道分	横断歩道橋長寿命化	県内全域						25	25	100%	完了
A01-190	道路	一般	香川県	直接		国道	修繕	横断歩道橋点検 国道分	横断歩道橋長寿命化	県内全域						1	1	100%	完了
A01-191	道路	一般	香川県	直接		都道府県道	修繕	(主)志度山川線 中津橋	橋梁長寿命化	さぬき市						5	2	40%	事業費不足(次期計画にて継続)
A01-192	道路	一般	高松市	直接		市町村道	修繕	(1)木太鬼無線外2線	トンネル長寿命化	高松市						10	10	100%	完了
A01-193	道路	一般	高松市	直接		市町村道	修繕	(1)浜ノ町錦町線外1線	大型カルバート長寿命化	高松市						9	9	100%	完了
A01-194	道路	一般	丸亀市	直接		市町村道	修繕	(1)川西飯野線外3線	橋梁長寿命化	丸亀市						13	13	100%	完了
A01-195	道路	一般	坂出市	直接		市町村道	修繕	(他)京町江尻線外3線	橋梁長寿命化	坂出市						6	6	100%	完了
A01-196	道路	一般	善通寺市	直接		市町村道	修繕	(2)生野大麻2号線	トンネル長寿命化	善通寺市						3	3	100%	完了
A01-197	道路	一般	東かがわ市	直接		市町村道	修繕	(2)千足線外3線	橋梁長寿命化	東かがわ市						11	7	64%	計画通り
A01-198	道路	一般	東かがわ市	直接		市町村道	修繕	(他)高瀬線外3線	橋梁長寿命化	東かがわ市						11	5	45%	計画通り
A01-199	道路	一般	三豊市	直接		市町村道	修繕	(1)側道7号線外5線	橋梁長寿命化	三豊市						22	20	91%	計画通り
A01-200	道路	離島	小豆島町	直接		市町村道	修繕	(他)猪谷紅葉亭線	トンネル長寿命化	小豆島町						4	4	100%	完了
A01-201	道路	一般	三木町	直接		市町村道	修繕	(他)川原石塚線	橋梁長寿命化	三木町						13	0	0%	修繕工法見直し(次期計画にて継続)
A01-202	道路	一般	三木町	直接		市町村道	修繕	(1)鹿伏南地線	橋梁長寿命化	三木町						7	7	100%	完了
A01-203	道路	一般	宇多津町	直接		市町村道	修繕	(1)網ノ浦新町線	橋梁長寿命化	宇多津町						2	2	100%	
A01-204	道路	一般	綾川町	直接		市町村道	修繕	(1)赤羽線外2線	橋梁長寿命化	綾川町						23	23	100%	完了
A01-205	道路	一般	綾川町	直接		市町村道	修繕	(1)長柄新名線外2線	橋梁長寿命化	綾川町						13	13	100%	完了
A01-206	道路	一般	まんのう町	直接		市町村道	修繕	(1)富田佐文線外3線	橋梁長寿命化	まんのう町						13	13	100%	
A01-207	道路	一般	琴平町	直接		市町村道	修繕	(他)孝孝橋線	橋梁長寿命化	琴平町						7	7	100%	
A01-208	道路	一般	高松市	直接		市町村道	修繕	(他)木太林線外6線	橋梁長寿命化	高松市						6	6	100%	
A01-209	道路	一般	高松市	直接		市町村道	修繕	(他)浜ノ町錦町線	大型カルバート長寿命化	高松市						35	0	0%	事業費不足(次期計画にて継続)
A01-210	道路	一般	善通寺市	直接		市町村道	修繕	(2)文京町1号線外1線	橋梁長寿命化	善通寺市						12	11	92%	完了
A01-211	道路	一般	善通寺市	直接		市町村道	修繕	(1)荘内線	横断歩道橋長寿命化	善通寺市						5	5	100%	完了
A01-212	道路	一般	丸亀市	直接		市町村道	修繕	(1)丸亀臨港線外11路線	橋梁長寿命化	丸亀市						1	1	100%	
A01-213	道路	一般	高松市	直接		市町村道	修繕	(他)上富岡町3号線	橋梁長寿命化	高松市						8	8	100%	完了
A01-214	道路	一般	香川県	直接		都道府県道	修繕	(一)富田中鴨部線 寺尾高架橋	橋梁長寿命化	さぬき市						1	0	0%	緊急を要する橋梁を優先(次期計画にて継続)
A01-215	道路	一般	香川県	直接		都道府県道	修繕	(一)大屋富楽港宇多津線 宇多津跨線橋	橋梁長寿命化	宇多津町						1	0	0%	緊急を要する橋梁を優先(次期計画にて継続)
												合計	9,326	8,461	90.7%				
B 関連社会資本整備事業																			
番号	事業種別	地域種別	交付対象	直接間接	事業者	省略工種	要素となる事業名	事業内容(延長・面積等)	市町村名(港湾・地区名)	事業実施期間(年度)					全体事業費(百万円)	実施事業費(百万円)	進捗率(%)	備考	
										H26	H27	H28	H29	H30					
												合計							
番号	一体的に実施することにより期待される効果																	備考	

C 効果促進事業																			
番号	事業種別	地域種別	交付対象	直接間接	事業者	道路種別	省略工種	要素となる事業名	事業内容	市町村名	事業実施期間(年度)					全体事業費 (百万円)	実施事業費 (百万円)	進捗率 (%)	備考
											H26	H27	H28	H29	H30				
C01-001	道路	一般	観音寺市	直接		市町村道	修繕	(2) 赤岡福田原線	橋梁長寿命化	観音寺市						16	16	100%	完了
C01-002	道路	一般	高松市	直接		市町村道	修繕	(2) 片原町沖松島線	横断歩道橋長寿命化	高松市					12	12	100%	完了	
											合計					28	28	100%	
番号	1-一体的に実施することにより期待される効果																	備考	
1-C1-1	1-A1-66と併せて事業を実施することで、安全性の確保及び長寿命化事業にかかる維持管理面のコスト削減を図る。																		
1-C1-2	1-A1-144と併せて事業を実施することで、維持管理面のコスト削減となり、計画目標の早期達成を図る。																		

D 社会資本整備円滑化地籍整備事業																			
番号	事業種別	地域種別	交付対象	直接間接	事業者	要素となる事業名 (事業箇所)	事業内容 (面積等)	市町村名	事業実施期間(年度)					全体事業費 (百万円)	実施事業費 (百万円)	進捗率 (%)	備考		
									H26	H27	H28	H29	H30						
											合計					0			
番号	1-一体的に実施することにより期待される効果																	備考	

その他関連する事業																			
計画の名称 大規模修繕事業																			
事業種別	地域種別	交付対象	直接間接	事業者	要素となる事業名 (事業箇所)	事業内容 (延長・面積等)	市町村名	事業実施期間(年度)					全体事業費 (百万円)	実施事業費 (百万円)	進捗率 (%)	備考			
								H26	H27	H28	H29	H30							
	道路	一般	高松市	直接	高松市	(1) 高松海岸2号線	橋梁修繕	高松市						526	526	100%			
											合計					526	526	100%	
計画の名称 2 安全・安心なみち通学路づくり(防災・安全)																			
事業種別	地域種別	交付対象	直接間接	事業者	要素となる事業名 (事業箇所)	事業内容 (延長・面積等)	市町村名	事業実施期間(年度)					全体事業費 (百万円)	実施事業費 (百万円)	進捗率 (%)	備考			
								H26	H27	H28	H29	H30							
2-A1-30		香川県		香川県	(主) 高松普通寺線 宮脇	電線共同溝 600m	高松市						16	16	100%				
											合計					16	16	100%	

計画の名称 3 安全・安心なみちづくり(防災・安全)																			
事業種別	地域種別	交付対象	直接間接	事業者	要素となる事業名 (事業箇所)	事業内容 (延長・面積等)	市町村名	事業実施期間(年度)					全体事業費 (百万円)	実施事業費 (百万円)	進捗率 (%)	備考			
								H26	H27	H28	H29	H30							
1-A1'-10		観音寺市		観音寺市	(1) 琴弾公園線 外5線		観音寺市						243	243	100%				
1-A1'-54		香川県		香川県	(一) 汐木洲崎詫間線 洲崎橋		三豊市						114	114	100%				
3-A1-155		香川県		香川県	(主) 普通寺綾歌線・中方橋工区	橋梁更新 0.70km	丸亀市						193	193	100%				
3-A1-105		香川県		香川県	(一) 高松坂出線 五色台トンネル	トンネル修繕 1437m	高松市・坂出市						108	108	100%				
3-A1-242		丸亀市		丸亀市	(1) 土器線外1線	横断歩道橋修繕	丸亀市						17	17	100%				
3-A1-11		香川県		香川県	(一) 川津丸亀線 安達川橋	落橋防止	宇多津町						10	0	0%	事業費不足(次期計画にて継続)			
3-A1-21		香川県		香川県	(一) 川津丸亀線 新宇多津橋	落橋防止	宇多津町						10	0	0%	事業費不足(次期計画にて継続)			
											合計					695	675	97%	

要素事業の進捗状況

【概ね計画通り進捗】

- ・予算確保が十分でなかったため進捗が遅れている路線もあるが、概ね計画通り進捗している。

今後の方針

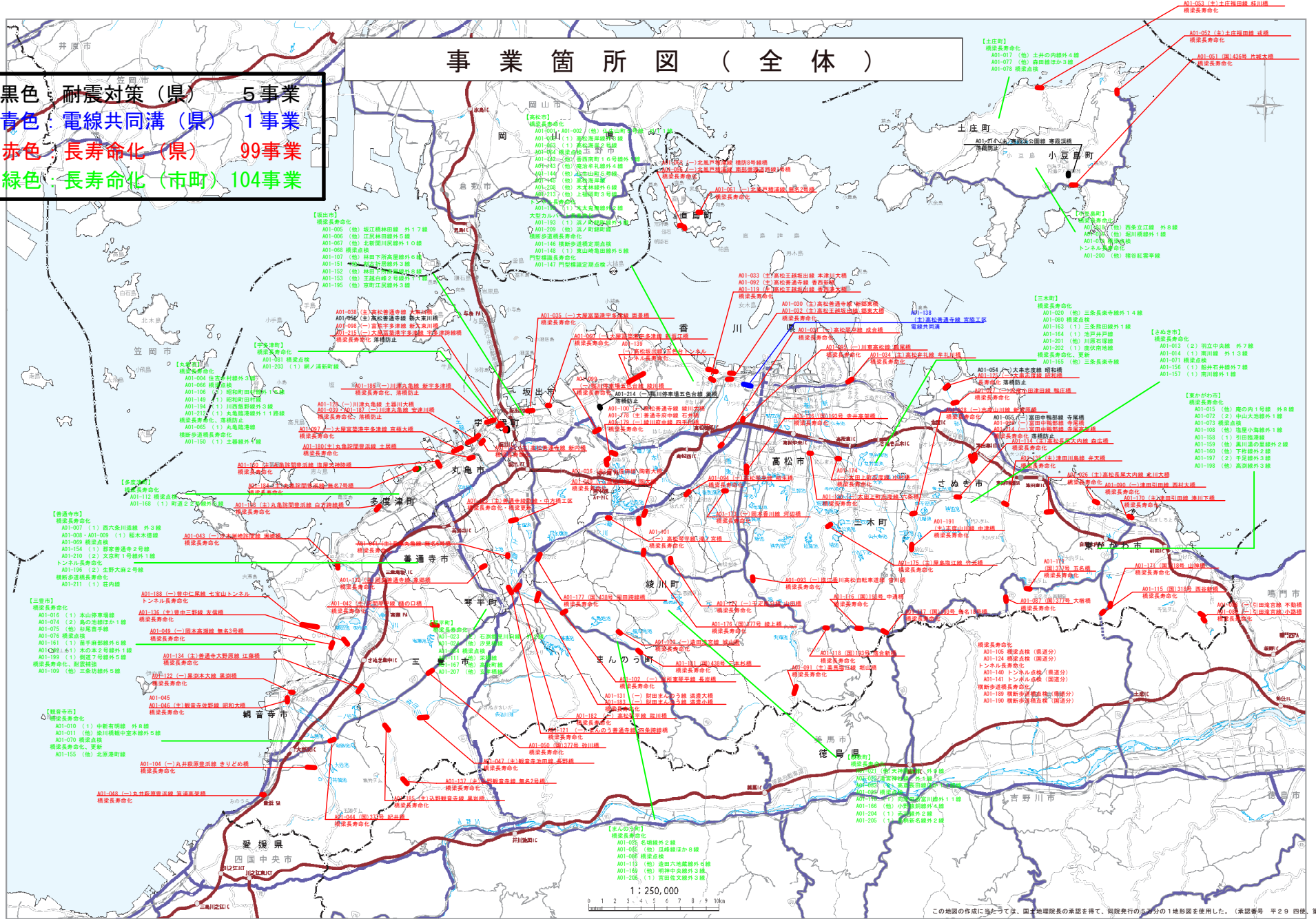
【継続】

- ・道路施設の老朽化・地震対策について引き続き実施し、長寿命化修繕計画に基づく施設の計画的な維持管理及び地震時の交通確保を図る。

計画の名称	公共資本の防災機能の向上、老朽化対策による安心で快適な暮らしづくり（防災・安全）		
計画の期間	平成26年度～平成30年度（5年間）	交付団体	香川県、高松市、丸亀市、坂出市、善通寺市、観音寺市、さぬき市、東かがわ市、三豊市、土庄町、小豆島町、三木町、宇多津町、綾川町、琴平町、多度津町、まんのう町

事業箇所図（全体）

- 黒色：耐震対策（県） 5事業
- 青色：電線共同溝（県） 1事業
- 赤色：長寿命化（県） 99事業
- 緑色：長寿命化（市町） 104事業



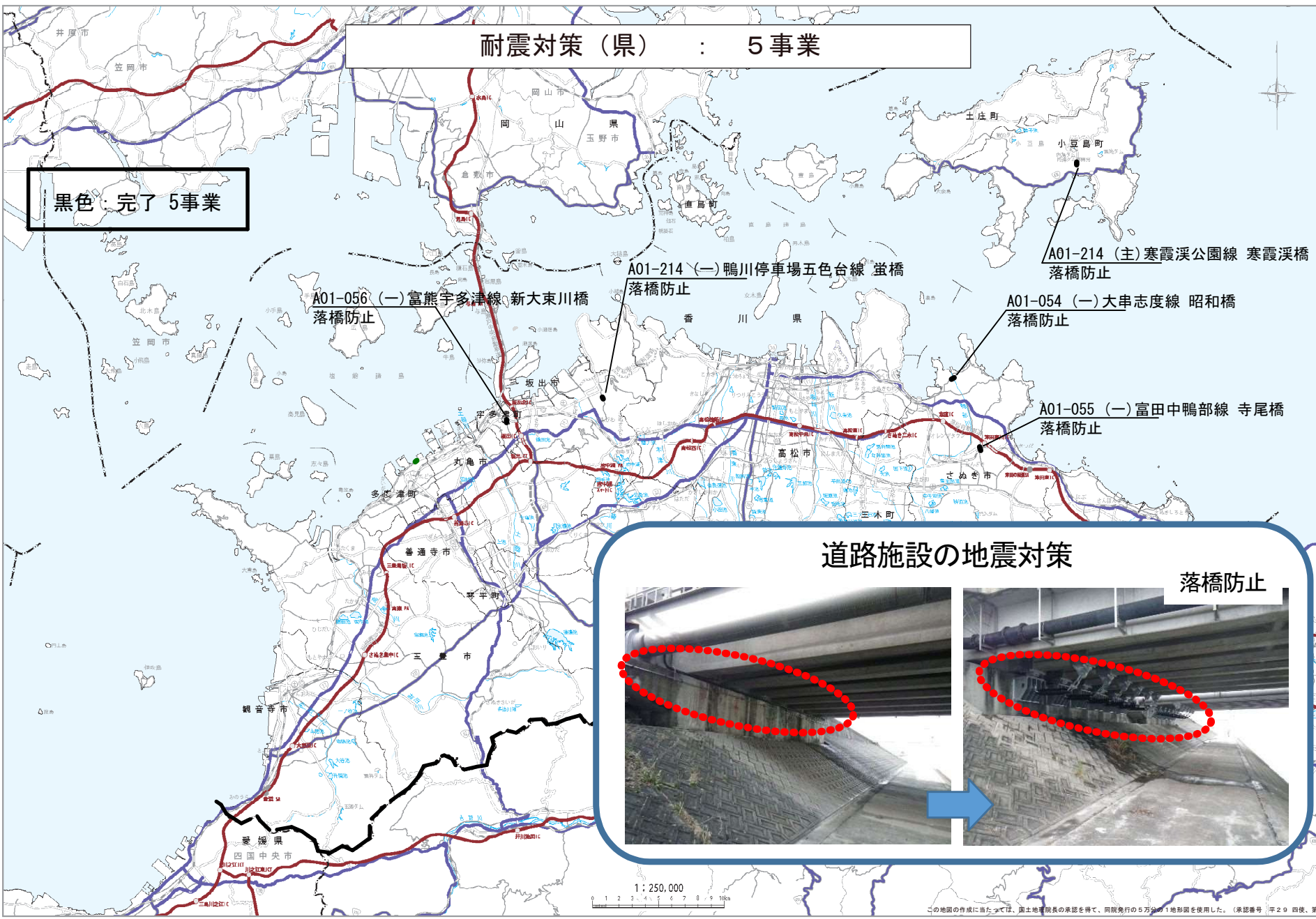
この地図の作成に当たっては、国土地理院長の承認を得て、同院発行の5万分の1地形図を使用した。（承認番号 平29 四保 第1号）

事後評価書参考資料

■ 事後評価(社会資本総合整備計画)

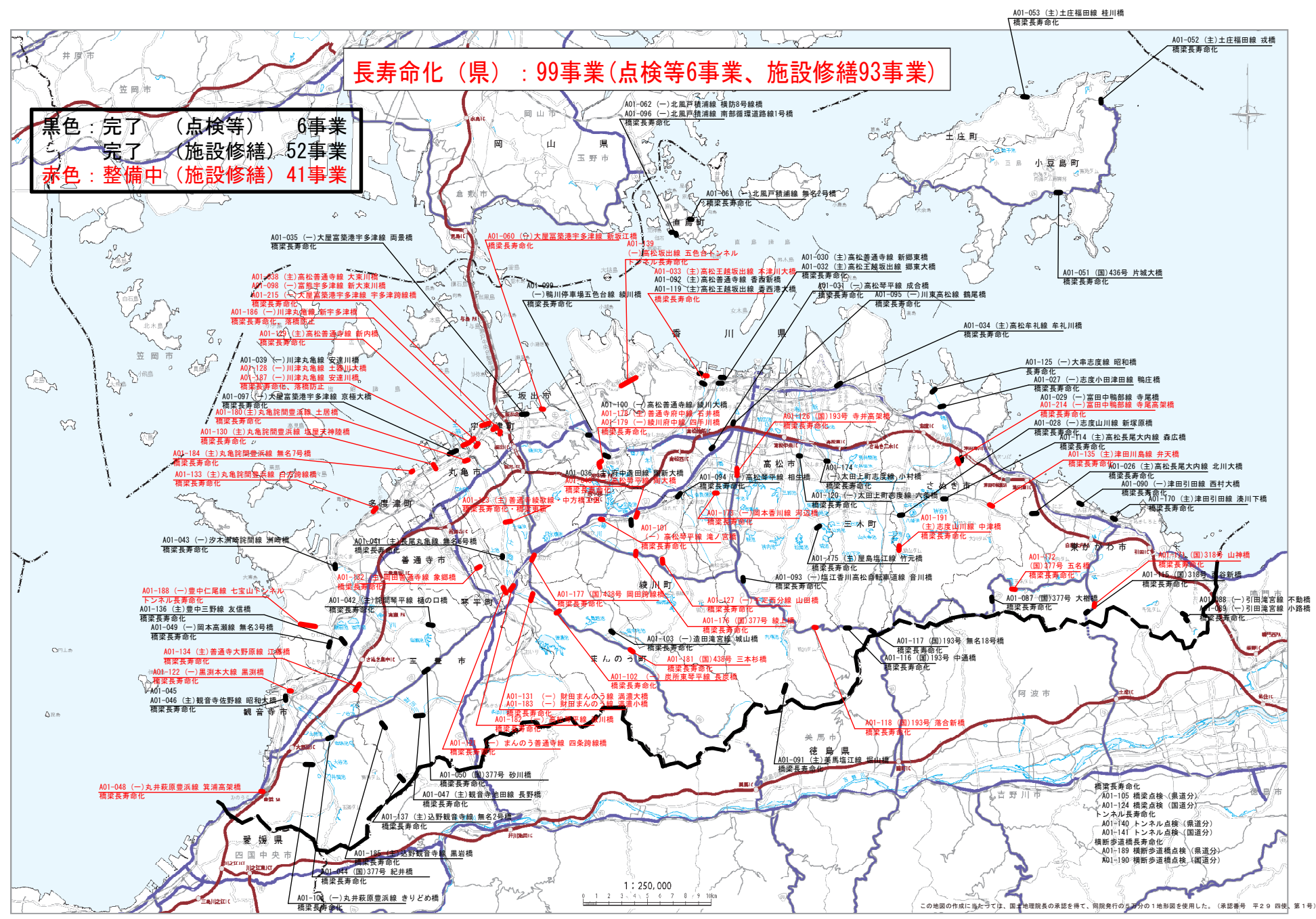
公共資本の防災機能の向上・老朽化対策による安心で快適な暮らしづくり(防災・安全)

道路課



長寿命化（県）：99事業(点検等6事業、施設修繕93事業)

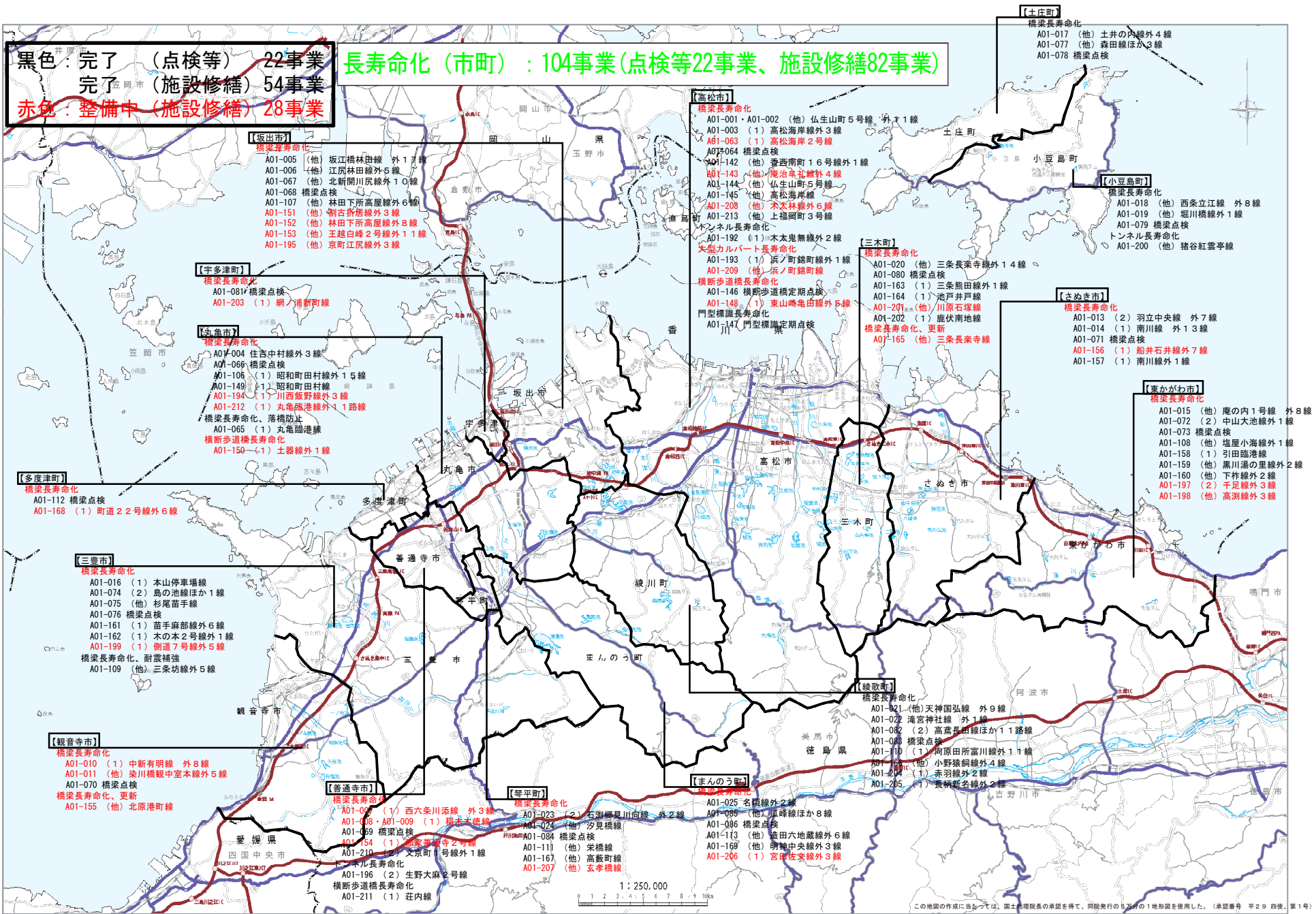
黒色：完了（点検等） 6事業
青色：完了（施設修繕） 52事業
赤色：整備中（施設修繕） 41事業



この地図の作成に当たっては、国土地理院長の承認を得て、同院発行の5万分の1地形図を使用した。（承認番号 平29四図 第1号）

黒色：完了（点検等） 22事業
完了（施設修繕） 54事業
赤色：整備中（施設修繕） 28事業

長寿命化（市町）：104事業（点検等22事業、施設修繕82事業）



- 【坂出市】**
橋梁長寿命化
- A01-005 (他) 坂江橋林田線 外 1 7 線
 - A01-006 (他) 江尻林田線外 5 線
 - A01-067 (他) 北新開川尻線外 1 0 線
 - A01-068 橋梁点検
 - A01-107 (他) 林田下所高屋線外 6 線
 - A01-151 (他) 町古折居線外 3 線
 - A01-152 (他) 林田下所高屋線外 8 線
 - A01-153 (他) 王越白峰 2 号線外 1 1 線
 - A01-195 (他) 京河尻尻線外 3 線

- 【宇多津町】**
橋梁長寿命化
- A01-081 橋梁点検
 - A01-203 (1) 網ノ浦新町線

- 【丸亀市】**
橋梁長寿命化
- A01-004 住吉中村線外 3 線
 - A01-066 橋梁点検
 - A01-106 (1) 昭和町田村線外 1 5 線
 - A01-149 (1) 昭和町田村線
 - A01-194 (1) 川西飯野線外 3 線
 - A01-212 (1) 丸亀臨港線外 1 1 路線
 - 橋梁長寿命化、落橋防止
 - A01-065 (1) 丸亀臨港線
 - 横断歩道橋長寿命化
 - A01-150 (1) 土器線外 1 線

- 【多度津町】**
橋梁長寿命化
- A01-112 橋梁点検
 - A01-168 (1) 町道 2 2 号線外 6 線

- 【三豊市】**
橋梁長寿命化
- A01-016 (1) 本山停車場線
 - A01-074 (2) 島の池線ほか 1 線
 - A01-075 (他) 杉尾苗手線
 - A01-076 橋梁点検
 - A01-161 (1) 苗手麻部線外 6 線
 - A01-162 (1) 木の木 2 号線外 1 線
 - A01-199 (1) 側道 7 号線外 5 線
 - 橋梁長寿命化、耐震補強
 - A01-109 (他) 三条坊線外 5 線

- 【観音寺市】**
橋梁長寿命化
- A01-010 (1) 中新有明線 外 8 線
 - A01-011 (他) 染川橋中室本線外 5 線
 - A01-070 橋梁点検
 - 橋梁長寿命化、更新
 - A01-155 (他) 北原港町線

- 【普通寺市】**
橋梁長寿命化
- A01-005 (1) 西六条川添線 外 3 線
 - A01-008 - A01-009 (1) 福木太徳線
 - A01-069 橋梁点検
 - A01-154 (1) 新聖堂寺 2 号線
 - A01-210 (1) 文京町 1 号線外 1 線
 - トンネル長寿命化
 - A01-196 (2) 生野大塚 2 号線
 - 横断歩道橋長寿命化
 - A01-211 (1) 荘内線

- 【琴平町】**
橋梁長寿命化
- A01-023 (2) 石淵郷具川向線 外 2 線
 - A01-024 (他) 夕見橋線
 - A01-084 橋梁点検
 - A01-111 (他) 栄橋線
 - A01-167 (他) 高敷町線
 - A01-207 (他) 孝孝橋線

- 【高松市】**
橋梁長寿命化
- A01-001 - A01-002 (他) 仏生山町 5 号線 外 1 1 線
 - A01-003 (1) 高松海岸線外 3 線
 - A01-063 (1) 高松海岸 2 号線
 - A01-064 橋梁点検
 - A01-142 (他) 香西南町 1 6 号線外 1 線
 - A01-143 (他) 庵治寺礼線外 4 線
 - A01-144 (他) 仏生山町 5 号線
 - A01-145 (他) 高松海岸線
 - A01-208 (他) 木太林線外 6 線
 - A01-213 (他) 上宿阿町 3 号線
 - トンネル長寿命化
 - A01-192 (1) 木太鬼無線外 2 線
 - 大型カルバート長寿命化
 - A01-193 (1) 浜ノ町錦町線外 1 線
 - A01-209 (他) 浜ノ町錦町線
 - 横断歩道橋長寿命化
 - A01-146 横断歩道橋定期点検
 - A01-148 (1) 東山鳴亀田線外 5 線
 - 門型標識長寿命化
 - A01-147 門型標識定期点検

- 【三木町】**
橋梁長寿命化
- A01-020 (他) 三条長楽寺線外 1 4 線
 - A01-080 橋梁点検
 - A01-163 (1) 三条熊田線外 1 線
 - A01-164 (1) 池戸井戸線
 - A01-201 (他) 川原石塚線
 - A01-202 (1) 鹿伏南地線
 - 橋梁長寿命化、更新
 - A01-165 (他) 三条長楽寺線

- 【さぬき市】**
橋梁長寿命化
- A01-013 (2) 羽立中央線 外 7 線
 - A01-014 (1) 南川線 外 1 3 線
 - A01-071 橋梁点検
 - A01-156 (1) 船井石井線外 7 線
 - A01-157 (1) 南川線外 1 線

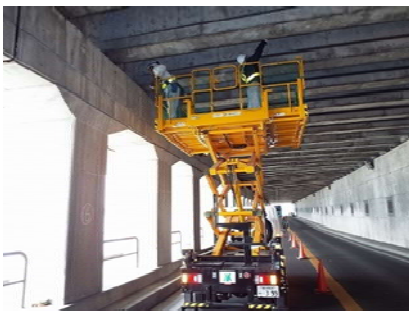
- 【東かがわ市】**
橋梁長寿命化
- A01-015 (他) 庵の内 1 号線 外 8 線
 - A01-072 (2) 中山大池線外 1 線
 - A01-073 橋梁点検
 - A01-108 (他) 塩屋小海線外 1 線
 - A01-158 (1) 引田臨港線
 - A01-159 (他) 黒川湯の里線外 2 線
 - A01-160 (他) 下柞線外 2 線
 - A01-197 (2) 千足線外 3 線
 - A01-198 (他) 高瀬線外 3 線

- 【綾歌町】**
橋梁長寿命化
- A01-021 (他) 天神国弘線 外 9 線
 - A01-022 滝宮神社線 外 1 線
 - A01-082 (2) 高島長田線ほか 1 1 路線
 - A01-083 橋梁点検
 - A01-110 (1) 南原田所富川線外 1 1 線
 - A01-160 (他) 小野線鋼線外 4 線
 - A01-161 (1) 赤羽線外 2 線
 - A01-205 (1) 長瀬新名線外 2 線

- 【まんのう町】**
橋梁長寿命化
- A01-025 名阪線外 2 線
 - A01-085 (他) 瓜峰線ほか 8 線
 - A01-086 橋梁点検
 - A01-113 (他) 藍田六地藏線外 6 線
 - A01-169 (他) 明神中央線外 3 線
 - A01-206 (1) 宮原佐交線外 3 線

長寿命化事業の概要

①省令に基づく定期点検



平成26年度より、対象施設[※]の5年に1度の
近接目視点検が法令により義務化
※対象施設:道路橋/道路トンネル/シェッド/大型カルバート
横断歩道橋/門型標識

②個別施設ごとの長寿命化計画の策定

個別施設ごとの
長寿命化計画

道路橋

道路トンネル

大型道路施設

- ・シェッド・大型カルバート
- ・横断歩道橋
- ・門型標識

③計画的な長寿命化対策(修繕)

対策前



対策後



対策前

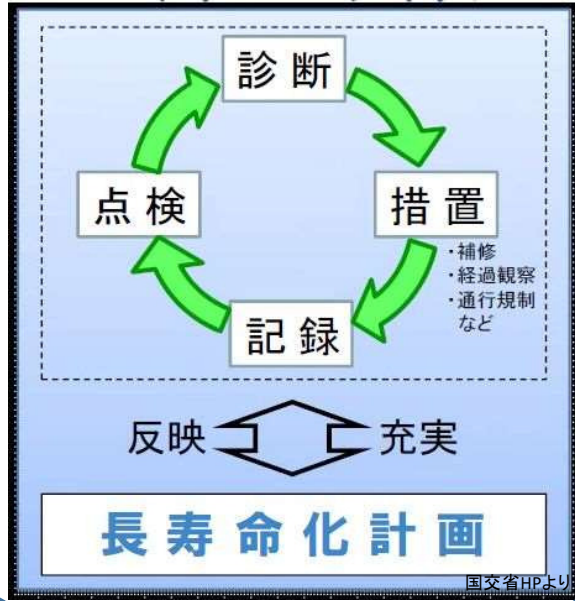


対策後

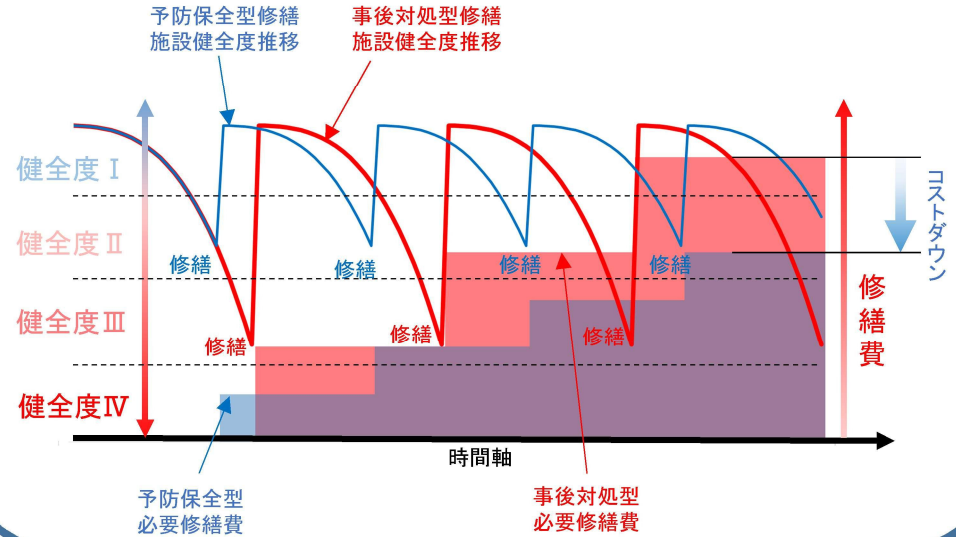


施設の修繕順序の決定・見直しについて

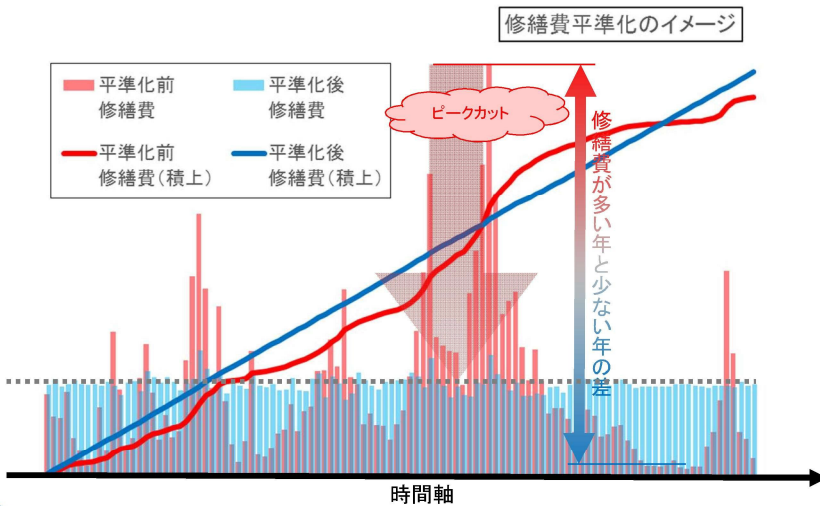
メンテナンスサイクルと長寿命化計画の更新



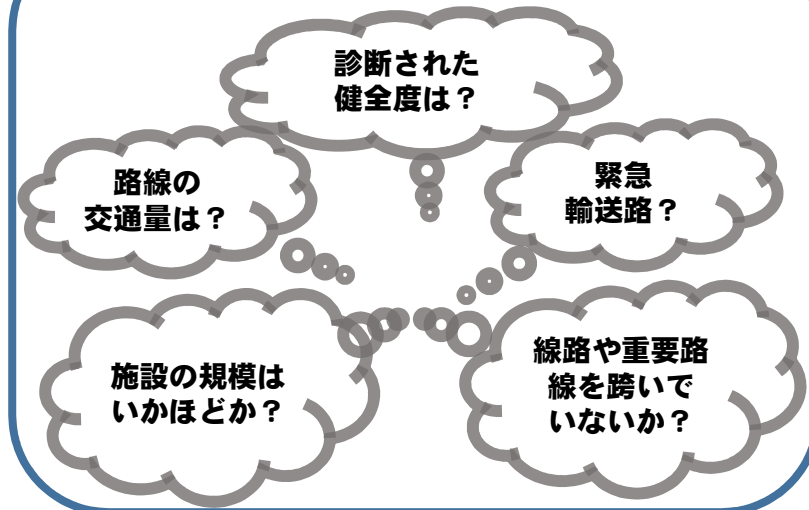
施設の老朽化対策の考え方 ライフサイクルコスト(LCC)の最適化



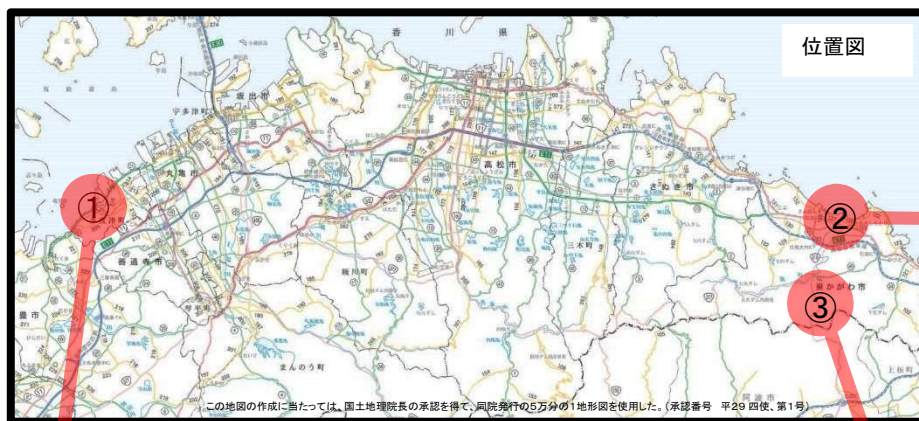
修繕費用の平準化



施設毎の重要度の設定



対策に緊急を要する橋梁の事例



①丸亀詫間豊浜線 白方跨線橋 (1968年架設)

著しい上部工(鋼材腐食)の損傷により、点検後間を置かず応急処置を実施
H31の補修・補強完了を目標とし、現在JRと協定準備中



②津田引田線 湊川下橋 (1973年架設)

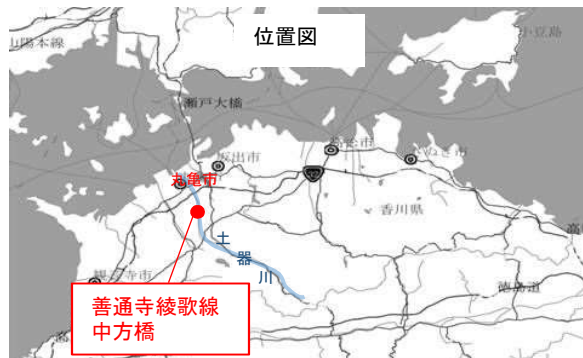
塩害・中性化により、老朽化による
損傷が進行
現在修繕工事中(H30完了予定)



③国道318号 山神橋 (1966年架設)

近接目視点検により、老朽化による
損傷が進行していることが判明
現在修繕工事中(H31完了予定)

対策に緊急を要する橋梁：中方橋



24h交通量増(+630)
H22.10: 38,726
→ H27.10: 39,356



4車線以上 2車線
 高速道路 国道 県道
 ※着色した道路は中方橋近傍で
 H22道路交通センサ 9,000台/24h以上のもの
 ※図中の%は下記の式で表す交通量の遷移

$$\% = \frac{\text{H27.10 24h交通量}}{\text{H22.10 24h交通量}}$$



24h交通量大幅減(-4,549)
H22.10: 11,080
→ H27.10: 6,531

24h交通量増(+996)
H22.10: 8,426
→ H27.10: 9,422

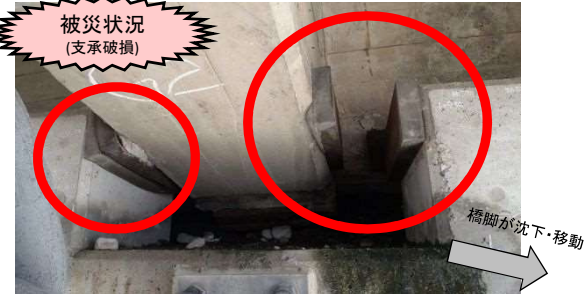
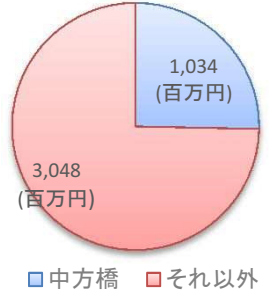
24h交通量増(+1,343)
H22.10: 11,246
→ H27.10: 12,589



当計画の最優先事業として
現在更新中



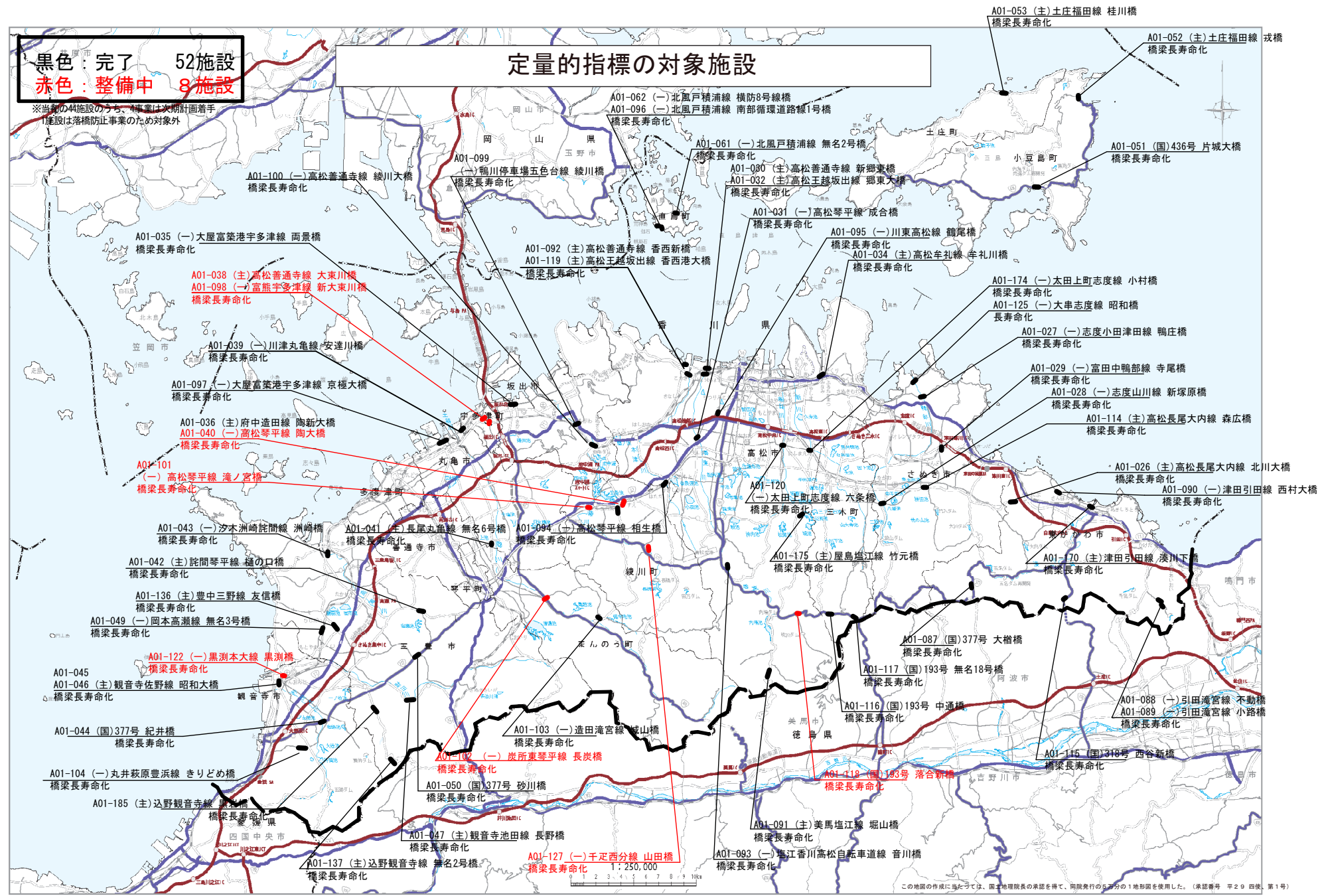
当計画における中方橋修繕費のシェア
(25.3%、約1/4を占める)



黒色：完了 52施設
赤色：整備中 8施設

※当分の44施設のうち、4年または次期計画着手
 1施設は落橋防止事業のため対象外

定量的指標の対象施設



この地図の作成に当たっては、国土地理院長の承認を得て、同院発行の5万分の1地形図を使用した。(承認番号 平29 四使 第1号)

定量的指標対象:整備中施設一覧 8施設/60施設

交付 対象	番号	省略 工種	要素となる事業名	事業内容	市町村名	事業実施期間 (年度)					全体事業費 (百万円)	実施事業費 (百万円)	進捗率 (%)	備考	
						H26	H27	H28	H29	H30					
香川県	A01-037 A01-038	修繕	(主) 高松普通寺線	大東川橋	橋梁長寿命化	宇多津町						5	0	0%	緊急を要する橋梁を優先 (次期計画にて継続)
	A01-040	修繕	(一) 高松琴平線	陶大橋	橋梁長寿命化	綾川町						5	0	0%	緊急を要する橋梁を優先 (次期計画にて継続)
	A01-098	修繕	(一) 富熊宇多津線	新大東川橋	橋梁長寿命化	宇多津町						19	14	74%	緊急を要する橋梁を優先 (次期計画にて継続)
	A01-101	修繕	(一) 高松琴平線	滝ノ宮橋	橋梁長寿命化	綾川町						54	27	50%	緊急を要する橋梁を優先 (次期計画にて継続)
	A01-102	修繕	(一) 炭所東琴平線	長炭橋	橋梁長寿命化	まんのう町						65	63	97%	事業費不足 (次期計画にて継続)
	A01-118	修繕	(国) 国道193号	落合新橋	橋梁長寿命化	高松市						140	104	74%	事業費不足 (次期計画にて継続)
	A01-122	修繕	(一) 黒渕本大線	黒渕橋	橋梁長寿命化	観音寺市						100	71	71%	事業費不足 (次期計画にて継続)
	A01-127	修繕	(一) 千疋西分線	山田橋	橋梁長寿命化	綾川町						11	6	55%	緊急を要する橋梁を優先 (次期計画にて継続)