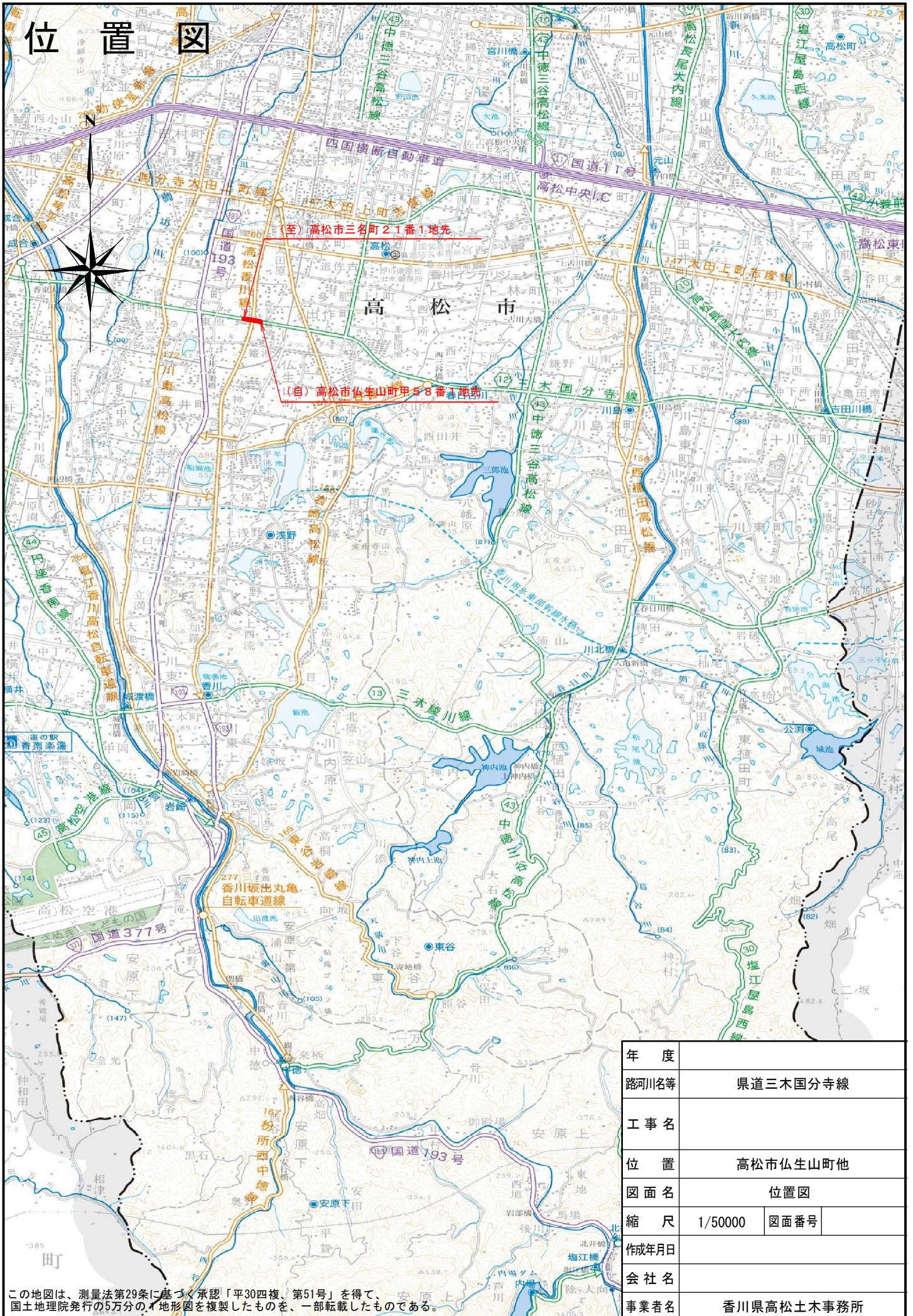


位置図



(至) 高松市三名町21番1地先

(自) 高松市仏生山町甲58番1地先

| | |
|-------|------------|
| 年度 | |
| 路河川名等 | 県道三木国分寺線 |
| 工事名 | |
| 位置 | 高松市仏生山町他 |
| 図面名 | 位置図 |
| 縮尺 | 1/50000 |
| 図面番号 | |
| 作成年月日 | |
| 会社名 | |
| 事業者名 | 香川県高松土木事務所 |