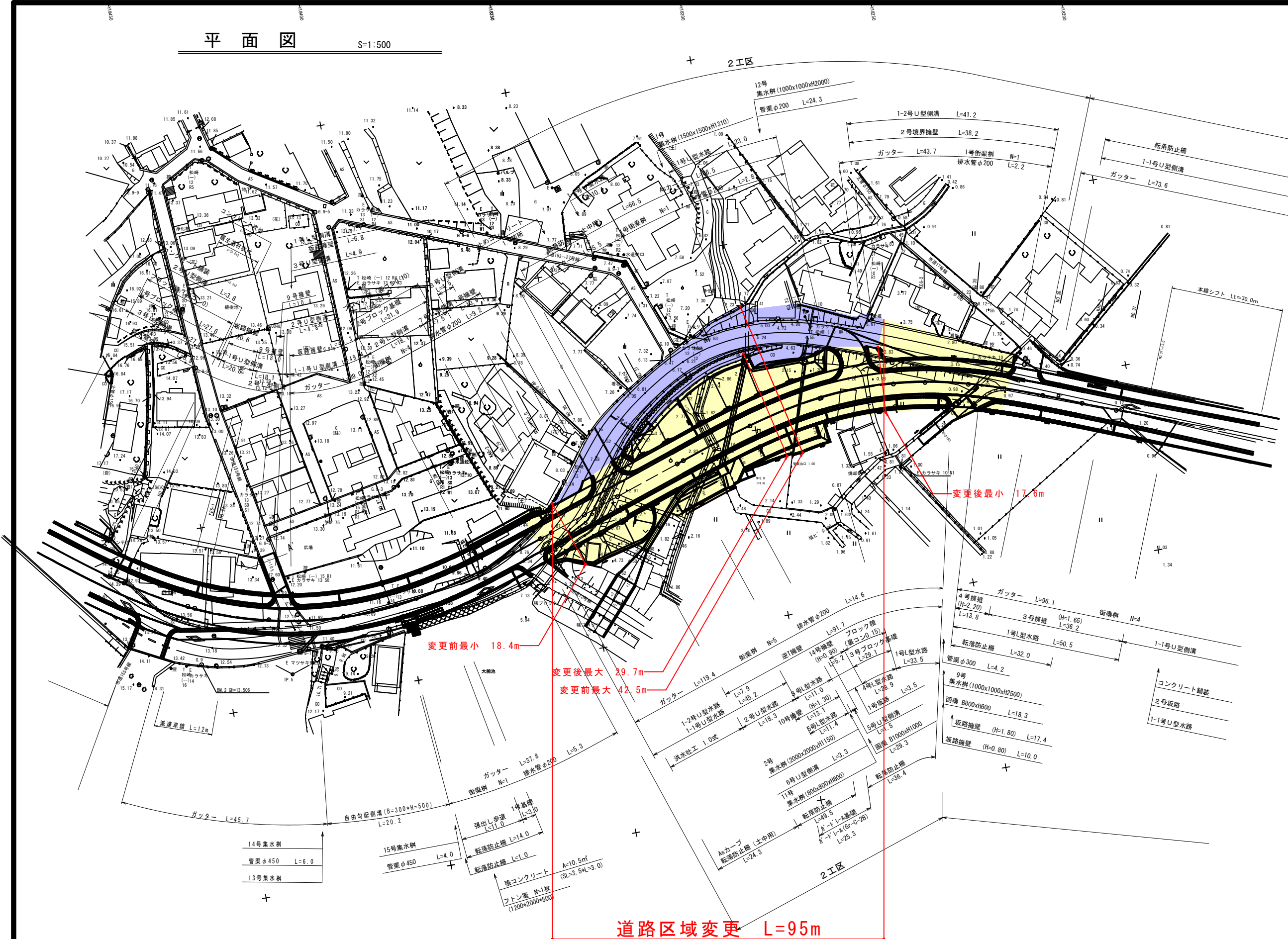


平面図

S=1:500

2工区



凡例

赤色	供用開始区間
黄色	既供用済区間
青色	不供用区間
赤色斜線	未供用区間
黄色斜線	その他

線形路線 曲線表

IP NO	IP.5(L)	IP NO	IP.6(R)
IA	56-28-58	IA	40-16-57
R	100.0000	R	100.0000
A	65.0000	A	65.0000
L	42.2500	L	42.2500
r	12-06-13	r	12-06-13
T.K	14.1435	T.K	14.1435
T.L	28.2328	T.L	28.2328
D	75.2049	D	58.0423
α	32-16-31	α	16-04-30
L.CL	56.3308	L.CL	28.0561
L.TL	28.9346	L.TL	14.1208
SL	4.1019	SL	0.9921
Di	138.2489	Di	174.7327
KA1	435.8254	KA1	618.1416
KE2	478.0754	KE2	660.3916
KE2	534.4062	KE2	688.4477
KA2	576.6562	KA2	730.6977
X	135042.5937	X	134986.6546
Y	18432.6938	Y	18287.1573

点名称	X座標	Y座標	標高	備考
P1	135122.690	17940.055	1.13	BC R=108
P2	135123.125	17938.973	1.13	
P3	135123.899	17937.129	1.13	
P4	135124.706	17935.299	1.13	
P5	135125.548	17933.485	1.13	
P6	135126.423	17931.687	1.12	
P7	135127.331	17929.905	1.12	
P8	135128.272	17928.140	1.12	No. 52横断位置
P9	135129.245	17926.393	1.10	
P10	135130.251	17924.664	1.09	
P11	135130.693	17923.927	1.08	EC, BC R=36
P12	135131.804	17922.265	1.07	
P13	135133.007	17920.667	1.05	
P14	135134.296	17919.138	1.04	
P15	135135.668	17917.683	1.02	
P16	135137.118	17916.307	1.02	
P17	135138.643	17915.013	1.03	
P18	135140.238	17913.806	1.03	
P19	135141.896	17912.689	1.04	
P20	135143.443	17911.763	1.04	EC

年月	令和元年度	道路区域変更
路線名	県道普通寺院間線(大見工区)	
工事名		
位置	三豊市詫間町松崎	
図面名	平面図	
縮尺	S=1:500	図面番号 /
作成年月日		
会社名		
事業者名	香川県西讃土木事務所	

自：香川県三豊市詫間町  
松崎字山下210番1地先

至：香川県三豊市詫間町  
松崎字宮の下943番7地先

道路区域変更 L=95m