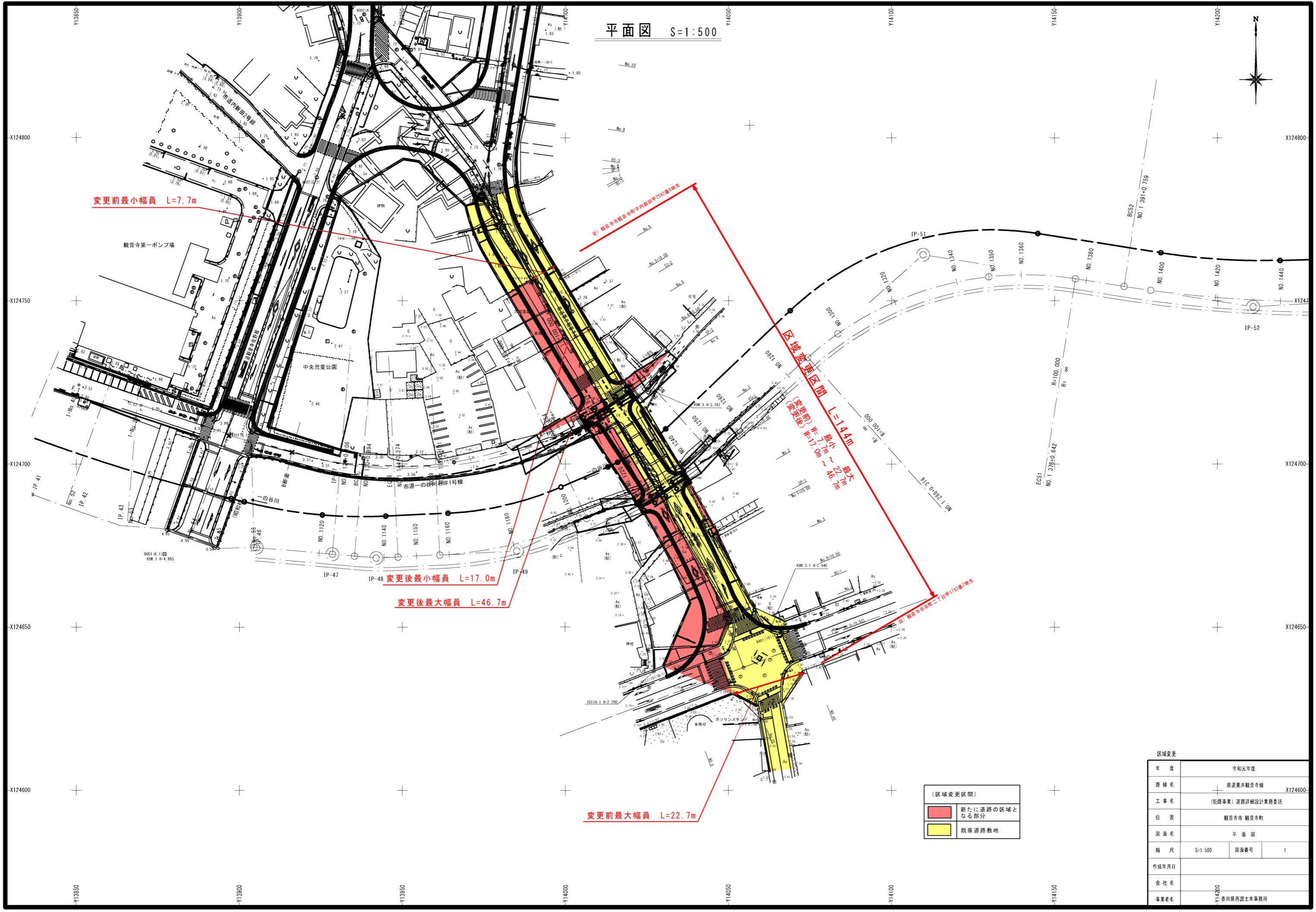
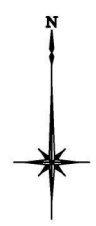


平面図 S=1:500



変更前最小幅員 L=7.7m

至) 観音寺市観音寺町字内新田甲1592番地地先

区域変更区間 L=14.4m
(変更前) 幅員 7.7m ~ 22.7m
(変更後) 幅員 7.9m ~ 46.7m

変更後最小幅員 L=17.0m

変更後最大幅員 L=46.7m

変更前最大幅員 L=22.7m

(区域変更区間)	
	新たに道路の区域となる部分
	既設道路敷地

区域変更	令和元年度
年度	令和元年度
路線名	県道栗井観音寺線 X124600-
工事名	(街路事業) 道路詳細設計業務委託
位置	観音寺市 観音寺町
図面名	平面図
縮尺	S=1:500 図面番号 1
作成年月日	
会社名	
事業者名	香川県西讃土木事務所