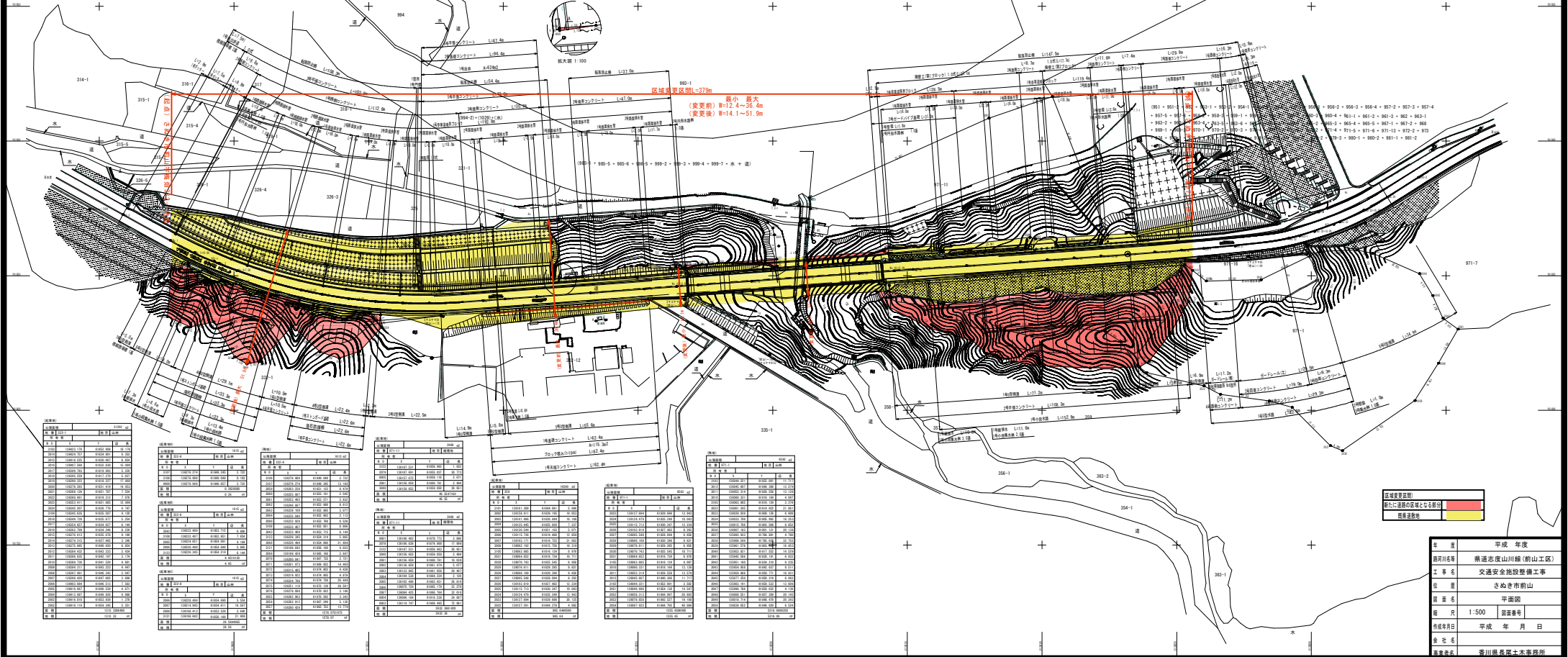


県道志度山川線(前山工区)平面図

S=1:500



区境変更区間L=379m  
最小・最大  
(実測値) W=12.4~20.4m  
(概算値) W=14.1~21.0m

区間番号	区間名	区間長さ(m)	面積(m²)
001	区間1	123.5	1,234.5
002	区間2	145.6	1,456.7
003	区間3	167.8	1,678.9
004	区間4	189.0	1,890.1
005	区間5	210.2	2,102.3
006	区間6	231.4	2,314.5
007	区間7	252.6	2,526.7
008	区間8	273.8	2,738.9
009	区間9	295.0	2,950.1
010	区間10	316.2	3,162.3
011	区間11	337.4	3,374.5
012	区間12	358.6	3,586.7
013	区間13	379.8	3,798.9
014	区間14	401.0	4,010.1
015	区間15	422.2	4,222.3
016	区間16	443.4	4,434.5
017	区間17	464.6	4,646.7
018	区間18	485.8	4,858.9
019	区間19	507.0	5,070.1
020	区間20	528.2	5,282.3

区間番号	区間名	区間長さ(m)	面積(m²)
021	区間21	549.4	5,494.5
022	区間22	570.6	5,706.7
023	区間23	591.8	5,918.9
024	区間24	613.0	6,130.1
025	区間25	634.2	6,342.3
026	区間26	655.4	6,554.5
027	区間27	676.6	6,766.7
028	区間28	697.8	6,978.9
029	区間29	719.0	7,190.1
030	区間30	740.2	7,402.3
031	区間31	761.4	7,614.5
032	区間32	782.6	7,826.7
033	区間33	803.8	8,038.9
034	区間34	825.0	8,250.1
035	区間35	846.2	8,462.3
036	区間36	867.4	8,674.5
037	区間37	888.6	8,886.7
038	区間38	909.8	9,098.9
039	区間39	931.0	9,310.1
040	区間40	952.2	9,522.3

区間番号	区間名	区間長さ(m)	面積(m²)
041	区間41	973.4	9,734.5
042	区間42	994.6	9,946.7
043	区間43	1,015.8	10,158.9
044	区間44	1,037.0	10,370.1
045	区間45	1,058.2	10,582.3
046	区間46	1,079.4	10,794.5
047	区間47	1,100.6	11,006.7
048	区間48	1,121.8	11,218.9
049	区間49	1,143.0	11,430.1
050	区間50	1,164.2	11,642.3
051	区間51	1,185.4	11,854.5
052	区間52	1,206.6	12,066.7
053	区間53	1,227.8	12,278.9
054	区間54	1,249.0	12,490.1
055	区間55	1,270.2	12,702.3
056	区間56	1,291.4	12,914.5
057	区間57	1,312.6	13,126.7
058	区間58	1,333.8	13,338.9
059	区間59	1,355.0	13,550.1
060	区間60	1,376.2	13,762.3

区間番号	区間名	区間長さ(m)	面積(m²)
061	区間61	1,397.4	13,974.5
062	区間62	1,418.6	14,186.7
063	区間63	1,439.8	14,398.9
064	区間64	1,461.0	14,610.1
065	区間65	1,482.2	14,822.3
066	区間66	1,503.4	15,034.5
067	区間67	1,524.6	15,246.7
068	区間68	1,545.8	15,458.9
069	区間69	1,567.0	15,670.1
070	区間70	1,588.2	15,882.3
071	区間71	1,609.4	16,094.5
072	区間72	1,630.6	16,306.7
073	区間73	1,651.8	16,518.9
074	区間74	1,673.0	16,730.1
075	区間75	1,694.2	16,942.3
076	区間76	1,715.4	17,154.5
077	区間77	1,736.6	17,366.7
078	区間78	1,757.8	17,578.9
079	区間79	1,779.0	17,790.1
080	区間80	1,800.2	18,002.3

区間番号	区間名	区間長さ(m)	面積(m²)
081	区間81	1,821.4	18,214.5
082	区間82	1,842.6	18,426.7
083	区間83	1,863.8	18,638.9
084	区間84	1,885.0	18,850.1
085	区間85	1,906.2	19,062.3
086	区間86	1,927.4	19,274.5
087	区間87	1,948.6	19,486.7
088	区間88	1,969.8	19,698.9
089	区間89	1,991.0	19,910.1
090	区間90	2,012.2	20,122.3
091	区間91	2,033.4	20,334.5
092	区間92	2,054.6	20,546.7
093	区間93	2,075.8	20,758.9
094	区間94	2,097.0	20,970.1
095	区間95	2,118.2	21,182.3
096	区間96	2,139.4	21,394.5
097	区間97	2,160.6	21,606.7
098	区間98	2,181.8	21,818.9
099	区間99	2,203.0	22,030.1
100	区間100	2,224.2	22,242.3

区間番号	区間名	区間長さ(m)	面積(m²)
101	区間101	2,245.4	22,454.5
102	区間102	2,266.6	22,666.7
103	区間103	2,287.8	22,878.9
104	区間104	2,309.0	23,090.1
105	区間105	2,330.2	23,302.3
106	区間106	2,351.4	23,514.5
107	区間107	2,372.6	23,726.7
108	区間108	2,393.8	23,938.9
109	区間109	2,415.0	24,150.1
110	区間110	2,436.2	24,362.3
111	区間111	2,457.4	24,574.5
112	区間112	2,478.6	24,786.7
113	区間113	2,499.8	24,998.9
114	区間114	2,521.0	25,210.1
115	区間115	2,542.2	25,422.3
116	区間116	2,563.4	25,634.5
117	区間117	2,584.6	25,846.7
118	区間118	2,605.8	26,058.9
119	区間119	2,627.0	26,270.1
120	区間120	2,648.2	26,482.3

区間番号	区間名	区間長さ(m)	面積(m²)
121	区間121	2,669.4	26,694.5
122	区間122	2,690.6	26,906.7
123	区間123	2,711.8	27,118.9
124	区間124	2,733.0	27,330.1
125	区間125	2,754.2	27,542.3
126	区間126	2,775.4	27,754.5
127	区間127	2,796.6	27,966.7
128	区間128	2,817.8	28,178.9
129	区間129	2,839.0	28,390.1
130	区間130	2,860.2	28,602.3
131	区間131	2,881.4	28,814.5
132	区間132	2,902.6	29,026.7
133	区間133	2,923.8	29,238.9
134	区間134	2,945.0	29,450.1
135	区間135	2,966.2	29,662.3
136	区間136	2,987.4	29,874.5
137	区間137	3,008.6	30,086.7
138	区間138	3,029.8	30,298.9
139	区間139	3,051.0	30,510.1
140	区間140	3,072.2	30,722.3



年度	平成 年度	
設計院名	県道志度山川線(前山工区)	
工事名	交通安全施設整備工事	
位置	さぬき市前山	
図名	平面図	
縮尺	1:500	図番番号
作成年月日	平成 年 月 日	
会社名	香川県長岡土木事務所	