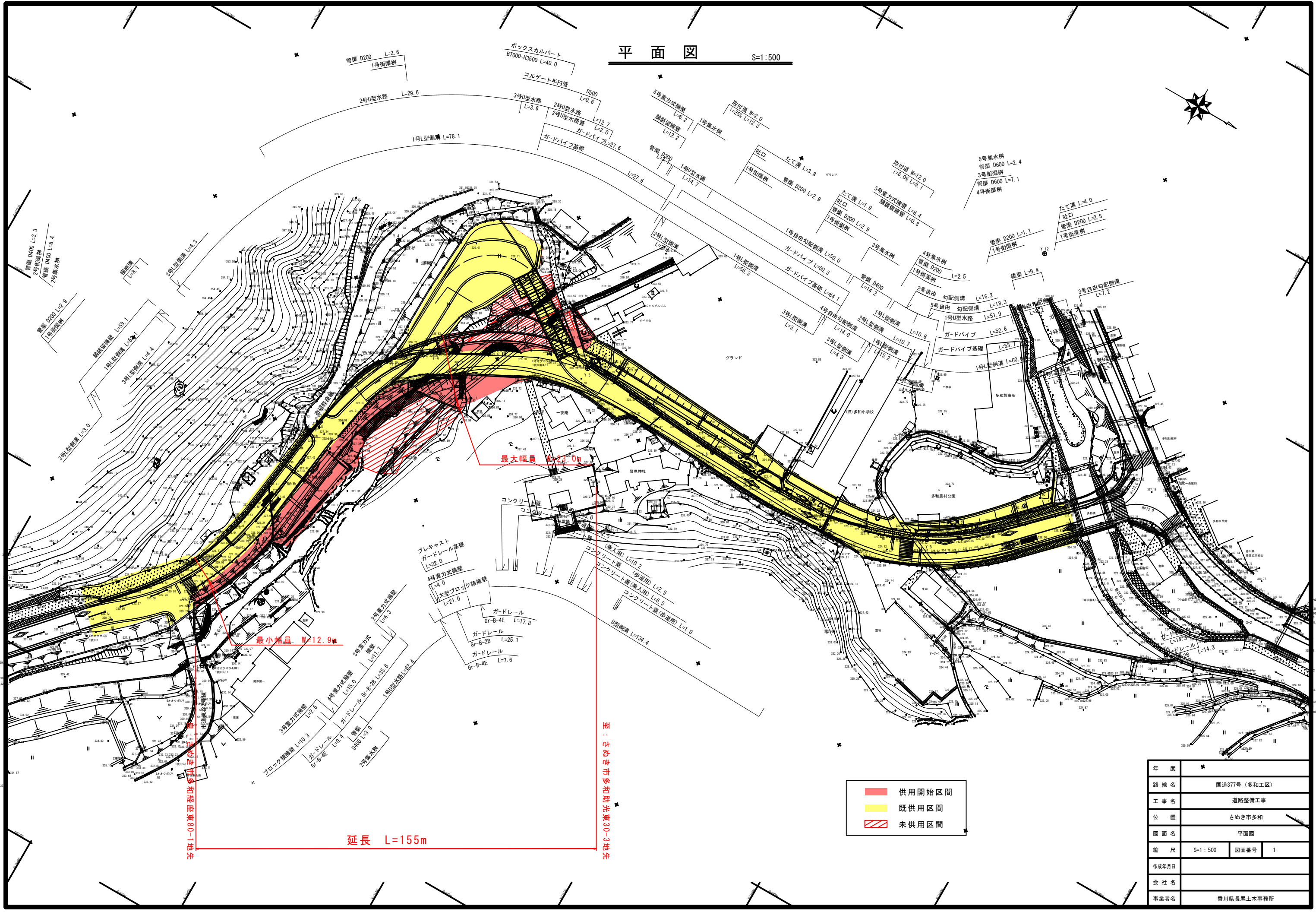
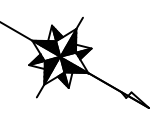


平面図 S=1:500



最小幅員 W=12.9m

延長 L=155m

至：さぬき市多和助光東30-3地先

至：さぬき市多和総座東80-1地先

	供用開始区間
	既供用区間
	未供用区間

年度	*		
路線名	国道377号(多和工区)		
工事名	道路整備工事		
位置	さぬき市多和		
図面名	平面図		
縮尺	S=1:500	図面番号	1
作成年月日			
会社名			
事業者名	香川県長尾土木事務所		