

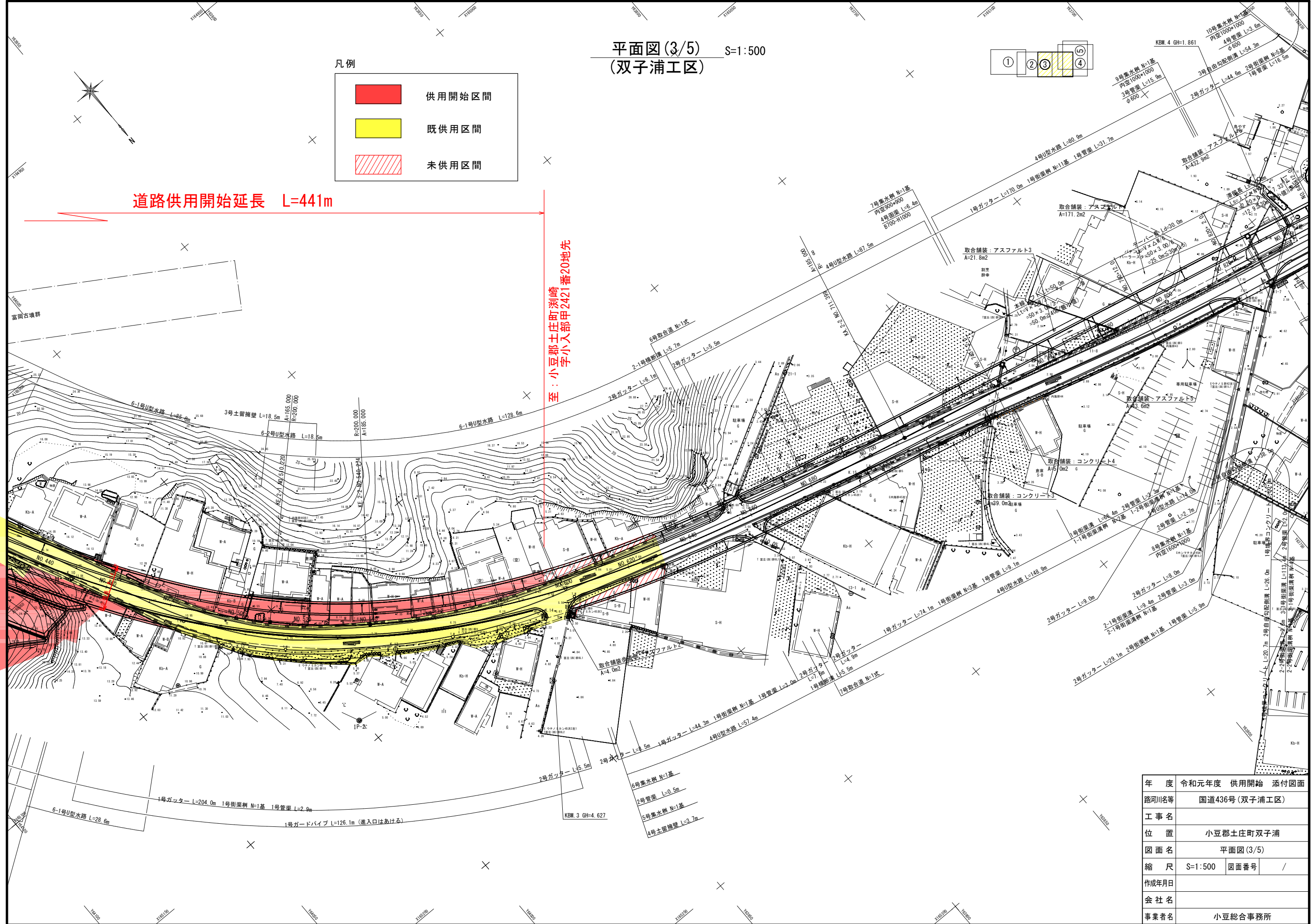
平面図(3/5) S=1:500
(双子浦工区)

凡例

- 供用開始区間
- 既供用区間
- 未供用区間

道路供用開始延長 L=441m

至：小豆郡土庄町剱崎
字小入部甲2421番20地先



年度	令和元年度	供用開始	添付図面
路河川名等	国道436号(双子浦工区)		
工事名			
位置	小豆郡土庄町双子浦		
図面名	平面図(3/5)		
縮尺	S=1:500	図面番号	/
作成年月日			
会社名			
事業者名	小豆総合事務所		