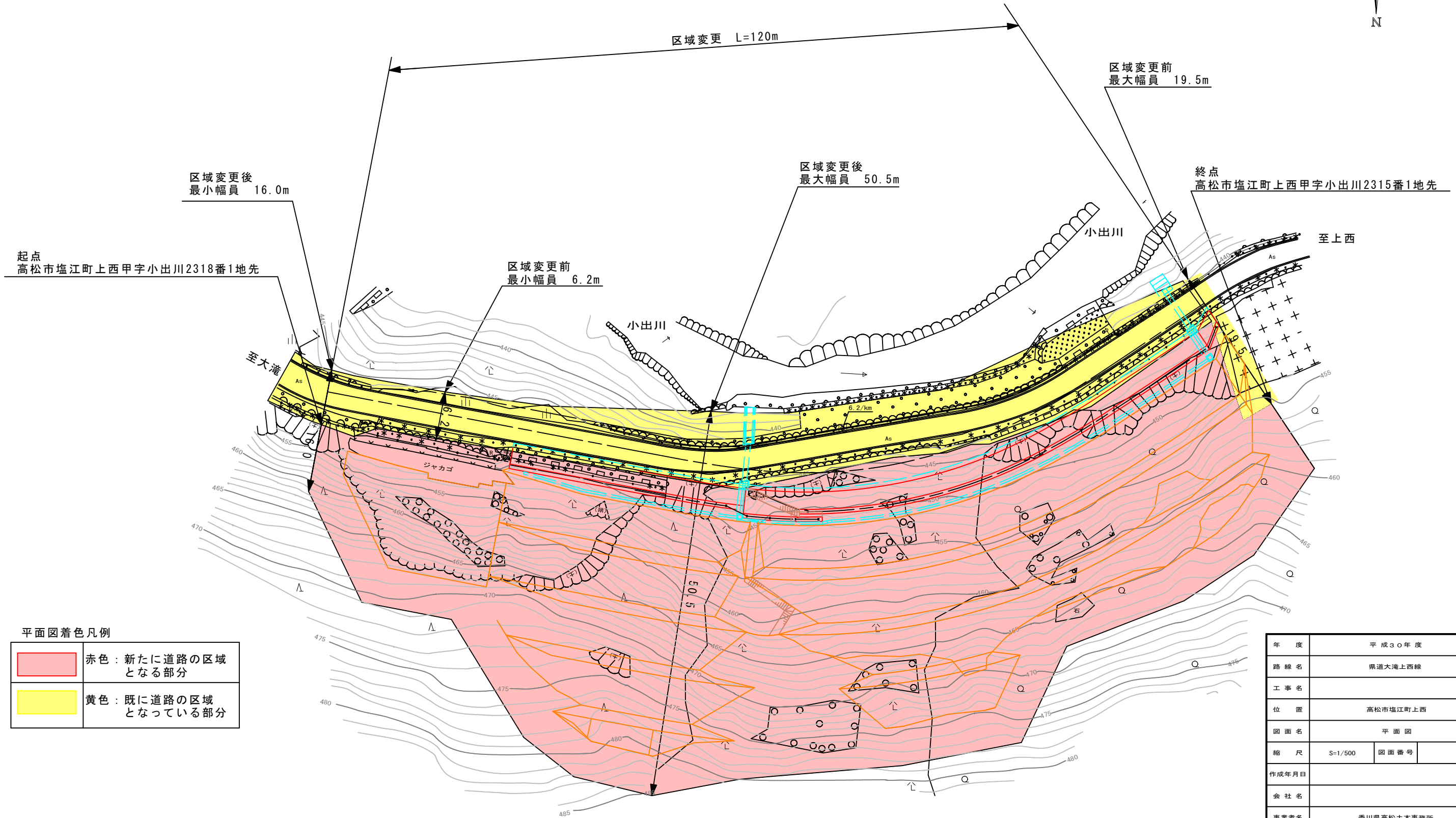
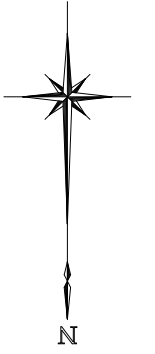


平面図

所在：高松市塩江町上西甲地内 S=1/500



平面図着色凡例

	赤色：新たに道路の区域となる部分
	黄色：既に道路の区域となっている部分

年度	平成30年度		
路線名	県道大滝上西線		
工事名			
位置	高松市塩江町上西		
図面名	平面図		
縮尺	S=1/500	図面番号	
作成年月日			
会社名			
事業者名	香川県高松土木事務所		