

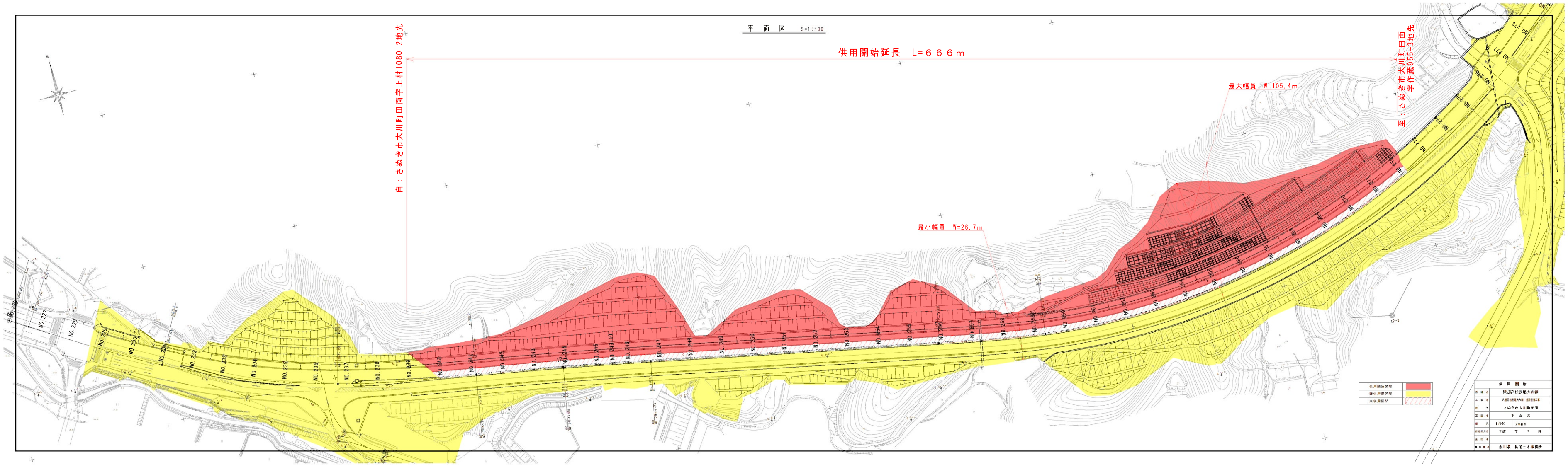
供用開始延長 L=666m

最大幅員 W=105.4m

最小幅員 W=26.7m

自：さぬき市大川町田面上村1080-2地先

至：さぬき市大川町田面上村955-3地先



供用開始区画	■ (Red)
供用区画	■ (Yellow)
未供用区画	■ (Hatched)

供用開始	
路線名	徳島高松長尾大内線
区画名	2区画(徳島高松長尾大内線)
地区名	さぬき市大川町田面上
図名	平面図
縮尺	1:500
作成年月日	平成 年 月 日
作成者	香川県 長尾土木事務所