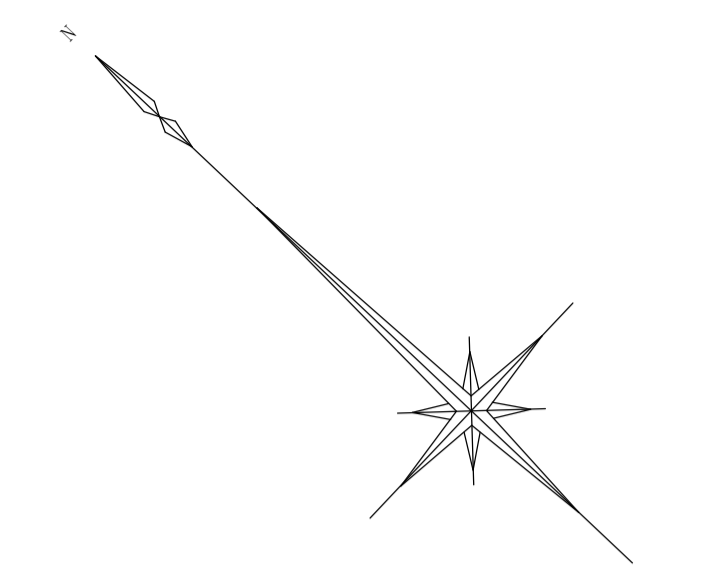


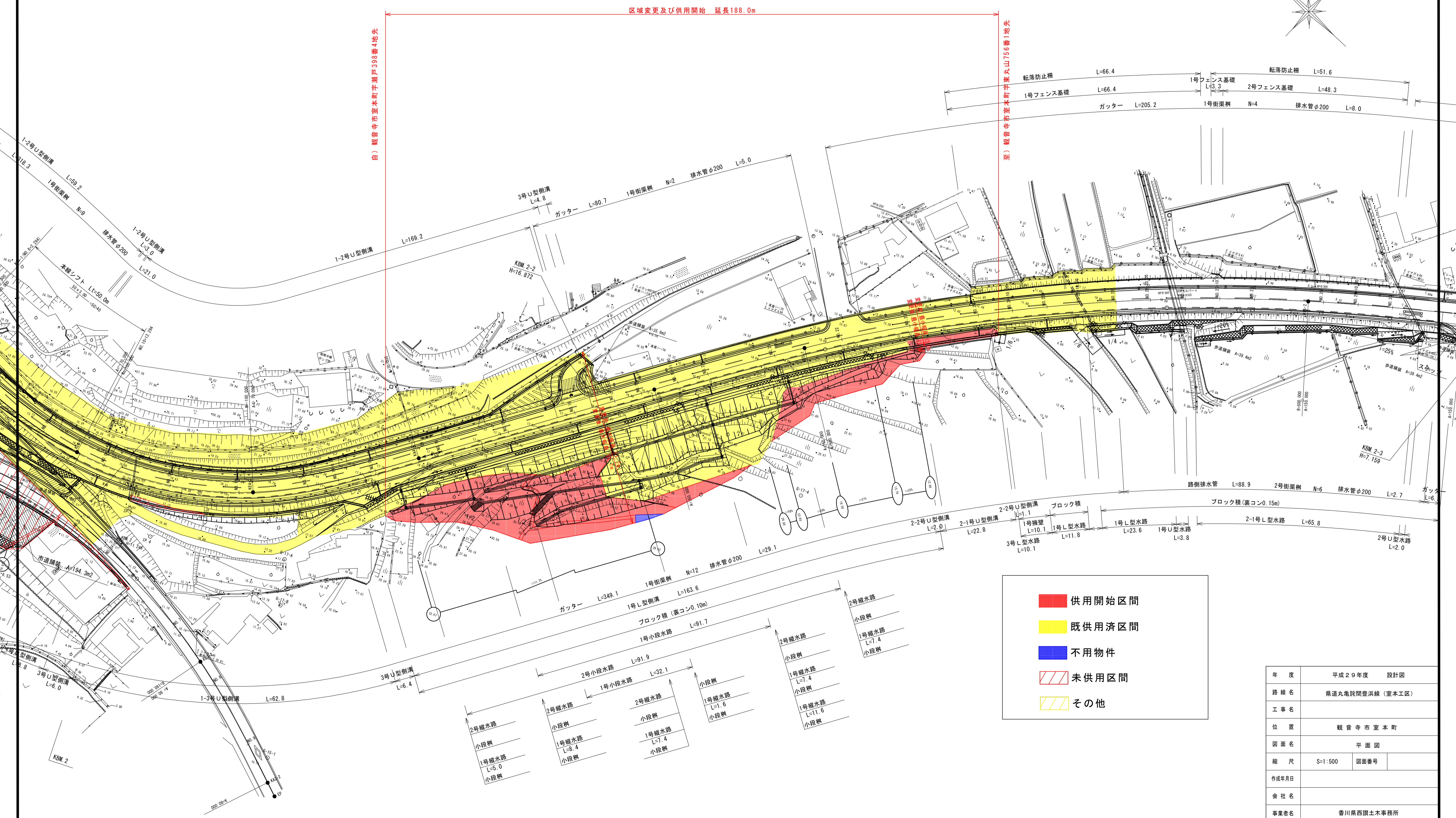
平面図 S=1:500



区域変更及び供用開始 延長188.0m

自) 観音寺市室本町宇瀬戸39番4地先

至) 観音寺市室本町宇瀬戸丸山756番1地先



	供用開始区間
	既供用済区間
	不用物件
	未供用区間
	その他

年度	平成29年度	設計図
路線名	県道丸亀院間豊浜線(室本工区)	
工事名		
位置	観音寺市室本町	
図面名	平面図	
縮尺	S=1:500	図面番号
作成年月日		
会社名		
事業者名	香川県西讃土木事務所	