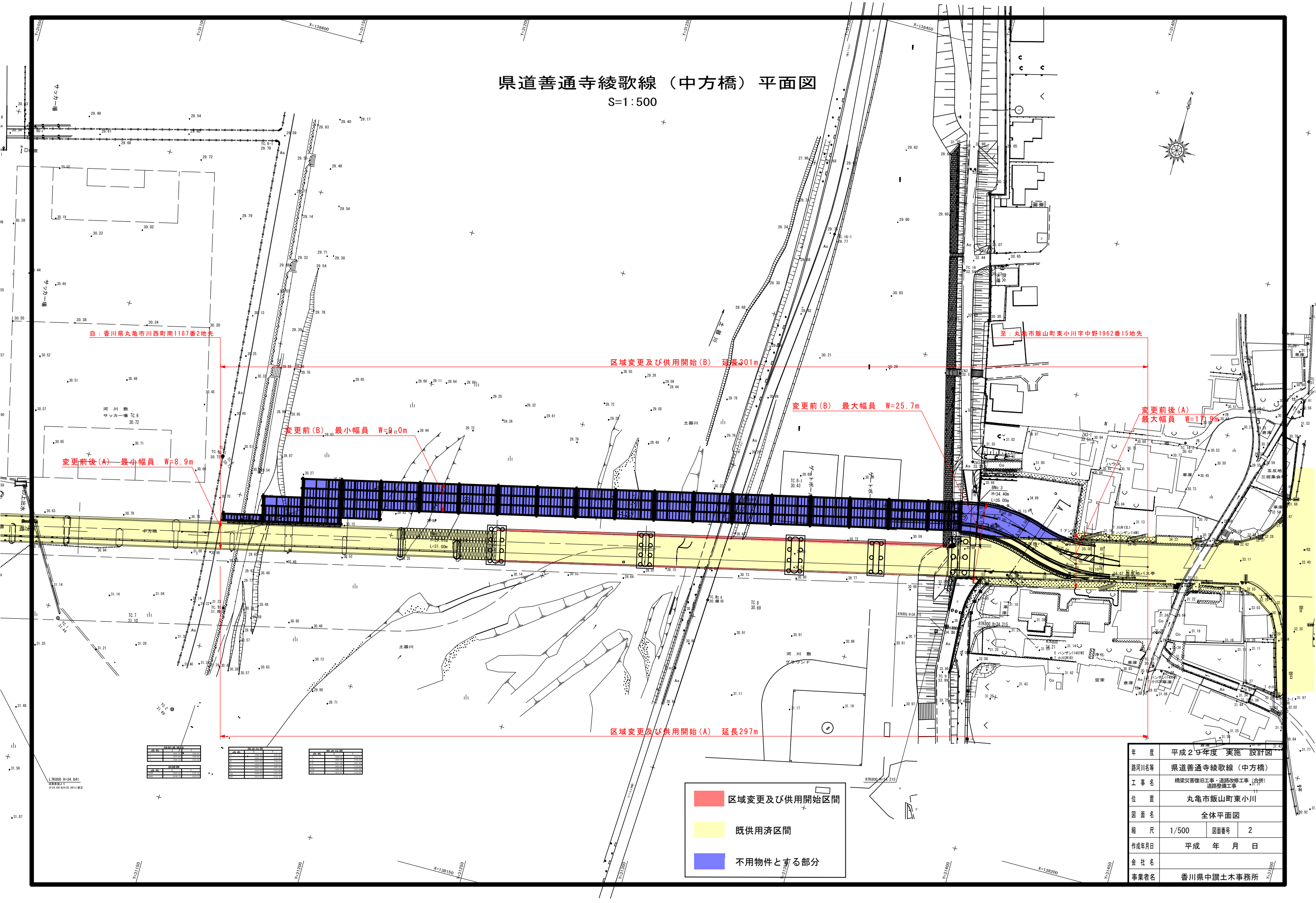
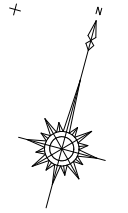


県道善通寺綾歌線（中方橋）平面図

S=1:500



自：香川県丸亀市川西町南1187番2地先

至：丸亀市飯山町東小川字中野1962番15地先

区域変更及び供用開始(B) 延長201m

変更前(B) 最大幅員 W=25.7m

変更前後(A) 最大幅員 W=17.9m

変更前(B) 最小幅員 W=9.0m

変更前後(A) 最小幅員 W=8.9m

区域変更及び供用開始(A) 延長297m

- 区域変更及び供用開始区間
- 既供用済区間
- 不用物件とする部分

設計者	香川県中讃土木事務所
監理者	香川県中讃土木事務所
製図者	香川県中讃土木事務所
承認者	香川県中讃土木事務所

年度	平成29年度 実施 設計図
路河川名等	県道善通寺綾歌線（中方橋）
工事名	橋梁災害復旧工事・道路改修工事（含伊） 道路整備工事
位置	丸亀市飯山町東小川
図面名	全体平面図
縮尺	1/500 図番号 2
作成年月日	平成 年 月 日
会社名	
事業者名	香川県中讃土木事務所