

平面図 S=1:500

自) 香川県三豊市高瀬町羽方字田井759-1地先

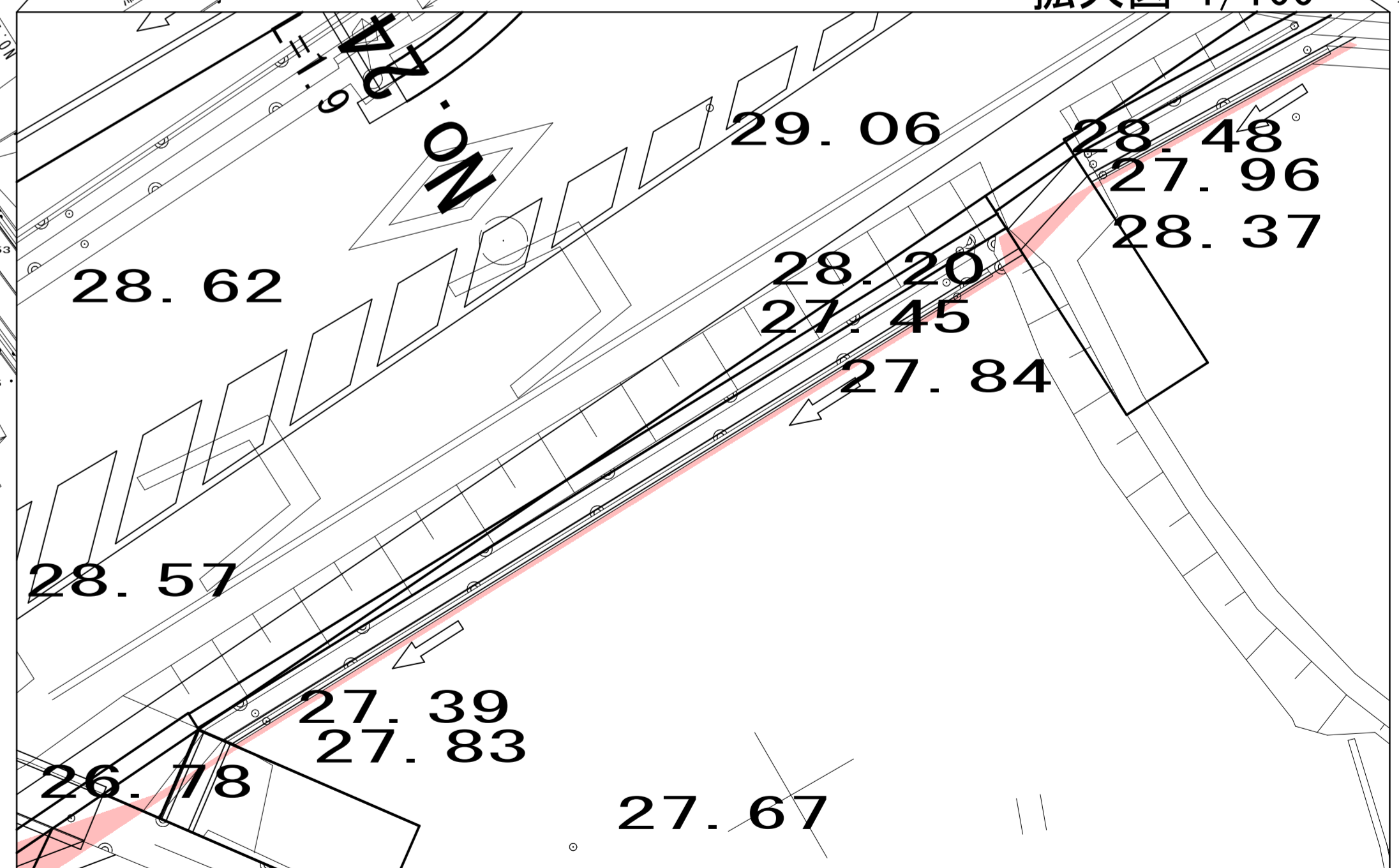
至) 香川県三豊市高瀬町羽方字田井732-1地先

供用開始区間 L=109m

最小幅員 L=12.8m

最大幅員 L=36.0m

拡大図 1/100



IP	IP.1
IA	12-30-07
R	520.000
TL	56.958
CL	113.464
SL	3.110

IP	IP.2	X	50.498	50.498
NO	2-1	Y	2.665	2.665
IA	43-20-23	LC		70.402
R	160.000	CL	171.652	
A	90.000	D	89.131	89.131
L	50.625	S	50.569	50.569
ΔR	0.667	W	63.840	63.840
XW	25.291			

供用開始区間	黄色
既供用区間	赤色
未供用区間	青色
その他	白色
不用物件とする部分	藍色

年度	
路線名	県道普通寺大野原線(羽方工区)
工事名	
位置	三豊市高瀬町羽方
図面名	平面図
縮尺	S=1:500 図面番号
作成年月日	
事業名	香川県西土木事務所