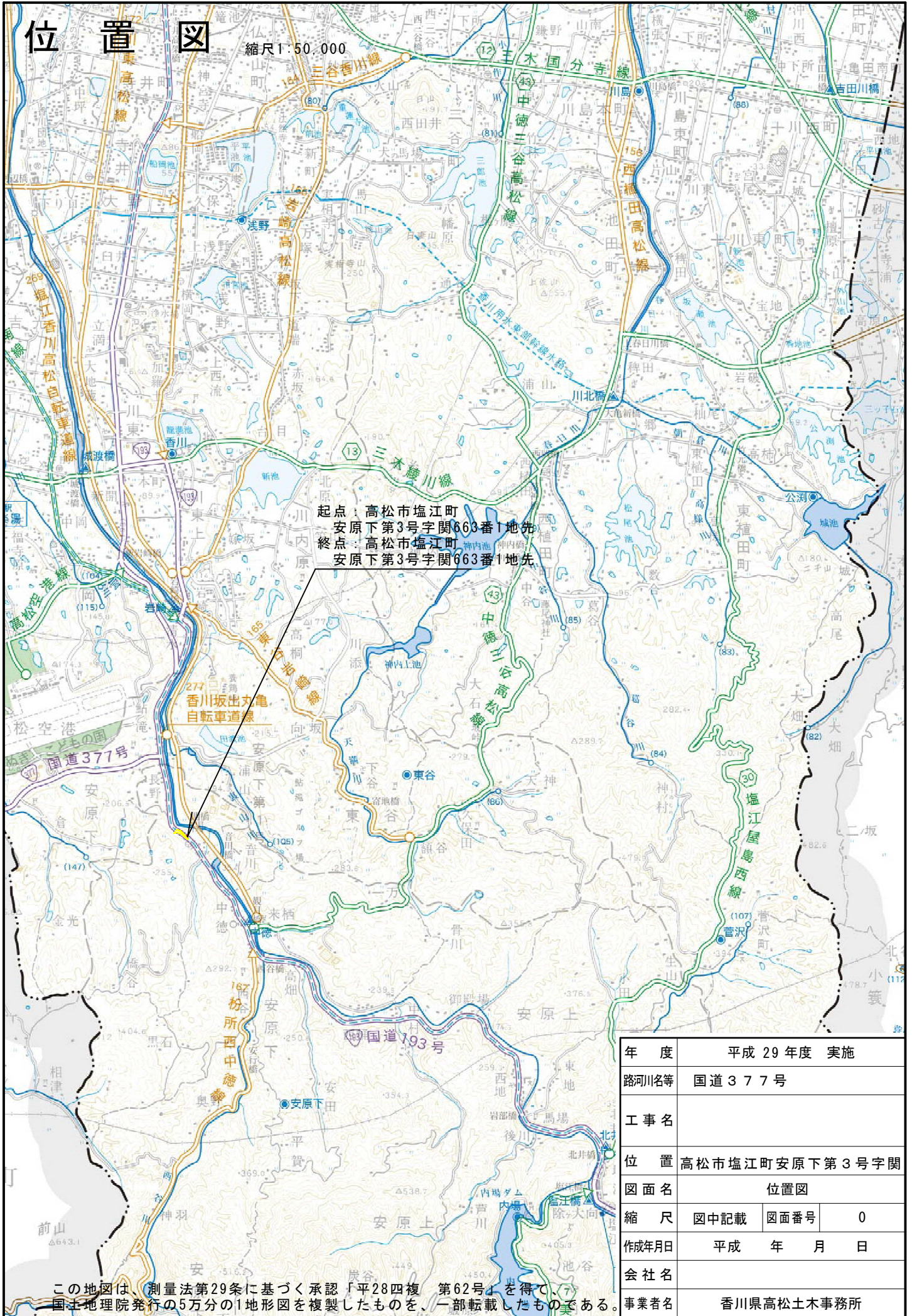


# 位置図

縮尺 1:50,000



起点：高松市塩江町  
安原下第3号字関663番1地先  
終点：高松市塩江町  
安原下第3号字関663番1地先

277 香川坂出丸亀  
自転車道線

年度	平成 29 年度 実施		
路河川名等	国道 377 号		
工事名			
位置	高松市塩江町安原下第3号字関		
図面名	位置図		
縮尺	図中記載	図面番号	0
作成年月日	平成 年 月 日		
会社名			
事業者名	香川県高松土木事務所		

この地図は、測量法第29条に基づく承認「平28四複 第62号」を得て、国土地理院発行の5万分の1地形図を複製したものを、一部転載したものである。