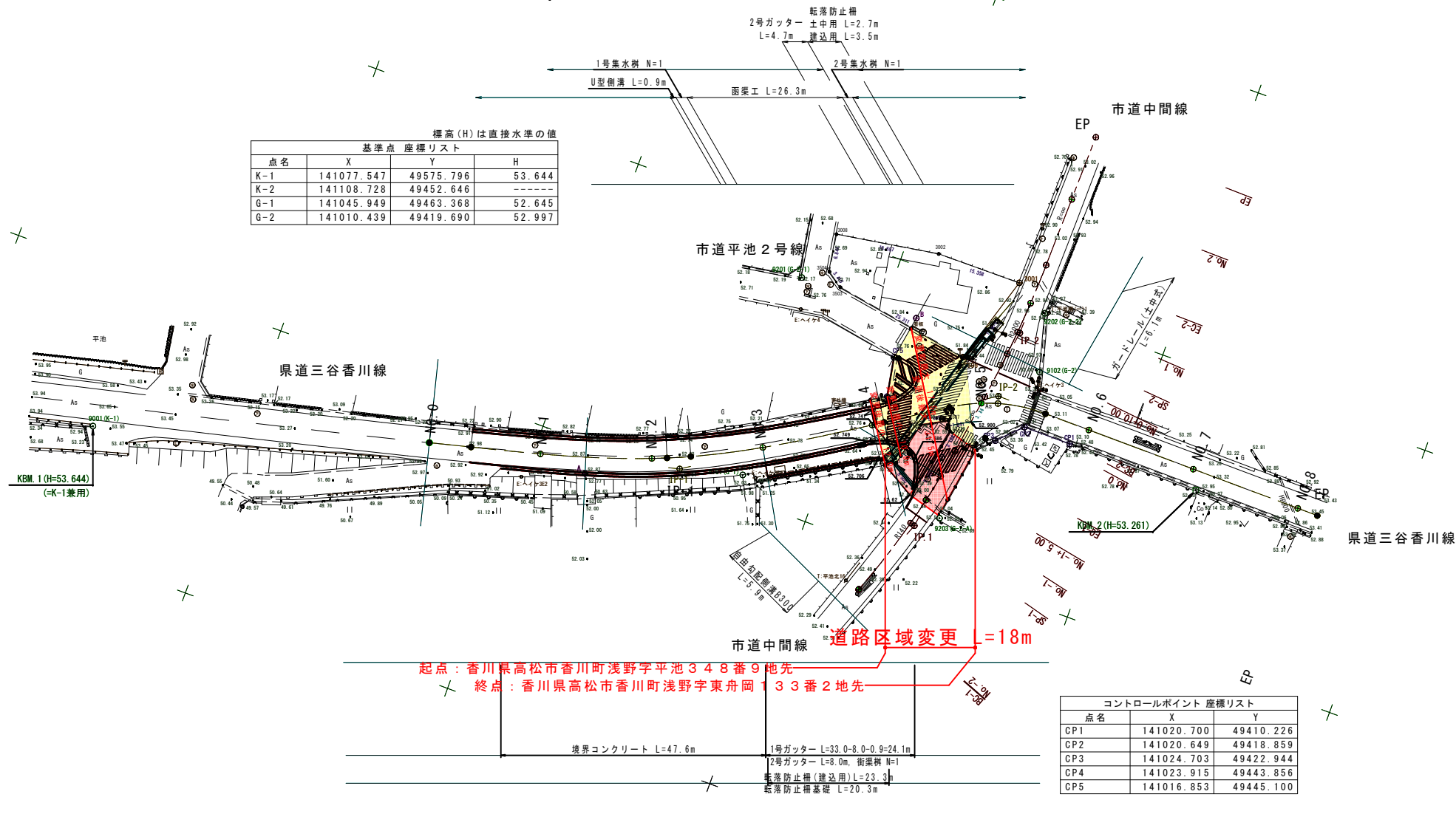


平面図 S=1:500
高松市 香川町



標高(H)は直接水準の値
基準点座標リスト

点名	X	Y	H
K-1	141077.547	49575.796	53.644
K-2	141108.728	49452.646	---
G-1	141045.949	49463.368	52.645
G-2	141010.439	49419.690	52.997



既に道路の区域となっている部分
 新たに道路の区域となる部分

起点：香川県高松市香川町浅野字平池348番9地先
 終点：香川県高松市香川町浅野字東舟岡133番2地先

コントロールポイント座標リスト

点名	X	Y
CP1	141020.700	49410.226
CP2	141020.649	49418.859
CP3	141024.703	49422.944
CP4	141023.915	49443.856
CP5	141016.853	49445.100

年度	平成29年度 道路区域変更		
路線名	県道 三谷香川線		
工事名			
位置	高松市 香川町 浅野		
図面名	平面図		
縮尺	S=1:500	図面番号	
作成年月日	平成28年 月 日		
会社名			
事業者名	香川県高松土木事務所		