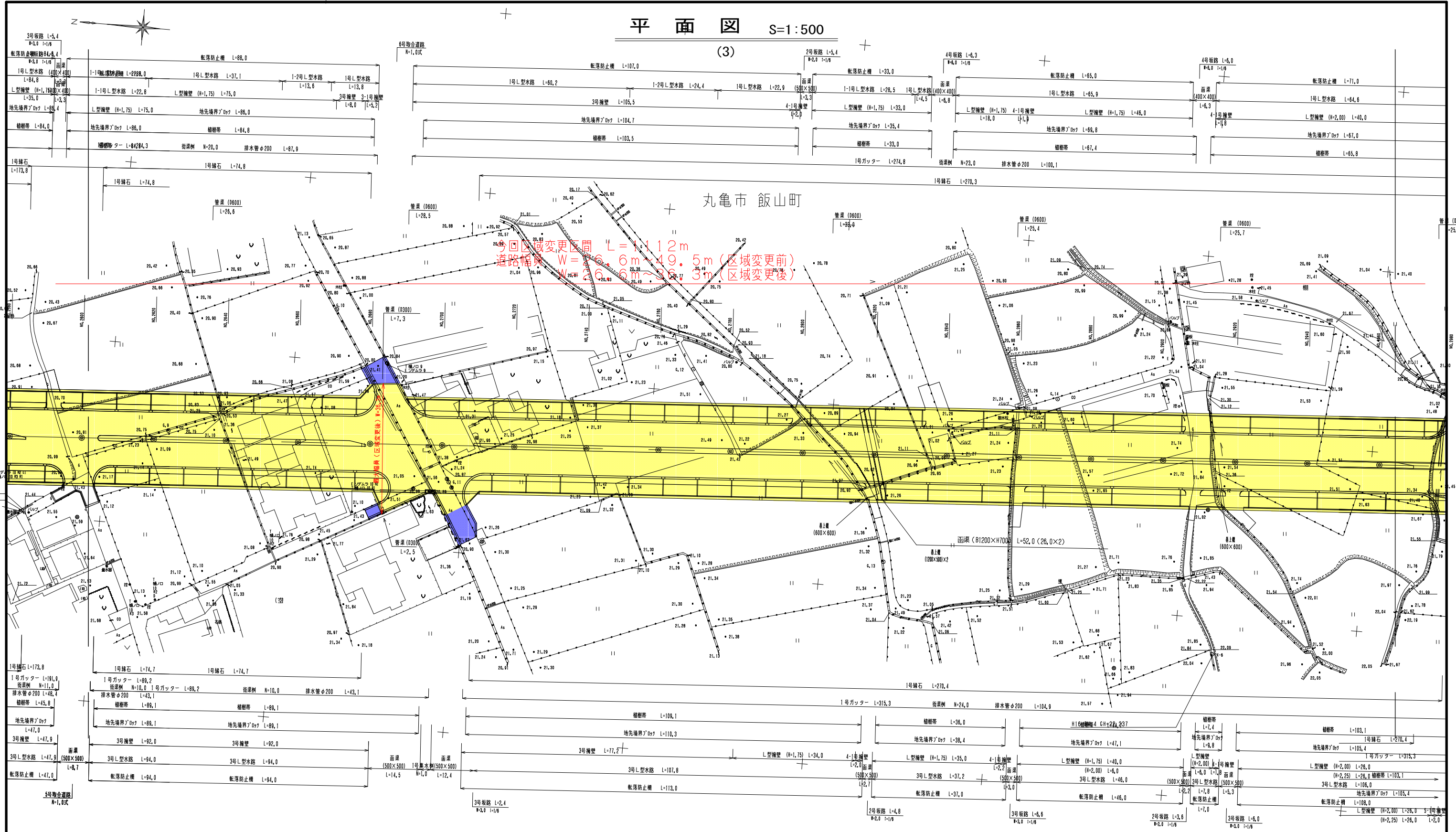


平面図 S=1:500

(3)

丸亀市 飯山町

今回区域変更区間 L=111.2m
 道路幅員 W=6.6m→49.5m (区域変更前)
 W=26.6m→26.3m (区域変更後)



不用物件 (県→市)

既道路区域

年度	平成29年度	区域変更
路線名	国道438号 (飯山区)	
工事名		
位置	丸亀市 飯山町	
図面名	平面図(3)	
縮尺	S=1:500	図面番号 /
作成年月日	平成 年 月 日	
会社名		
事業者名	香川県中讃土木事務所	