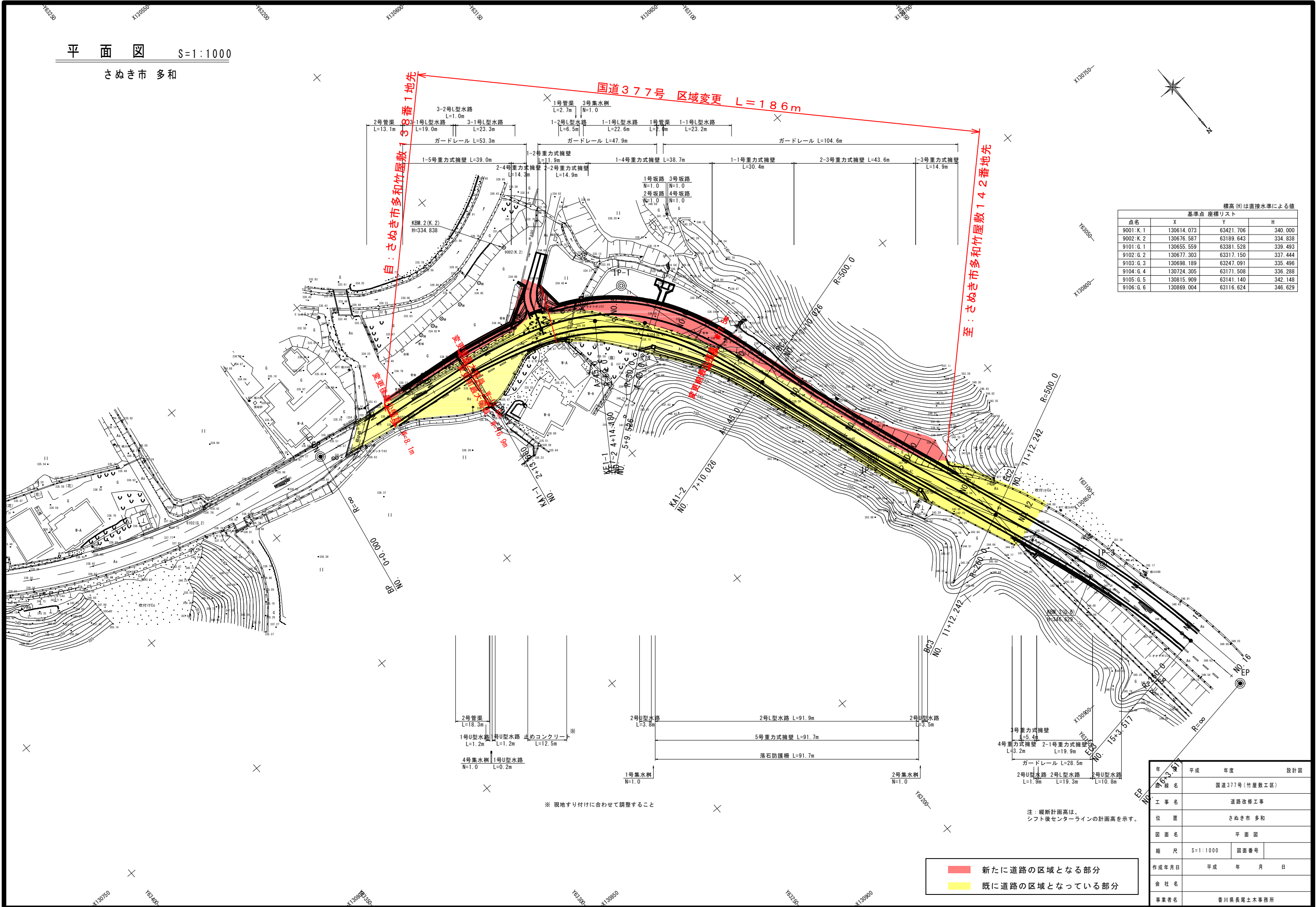


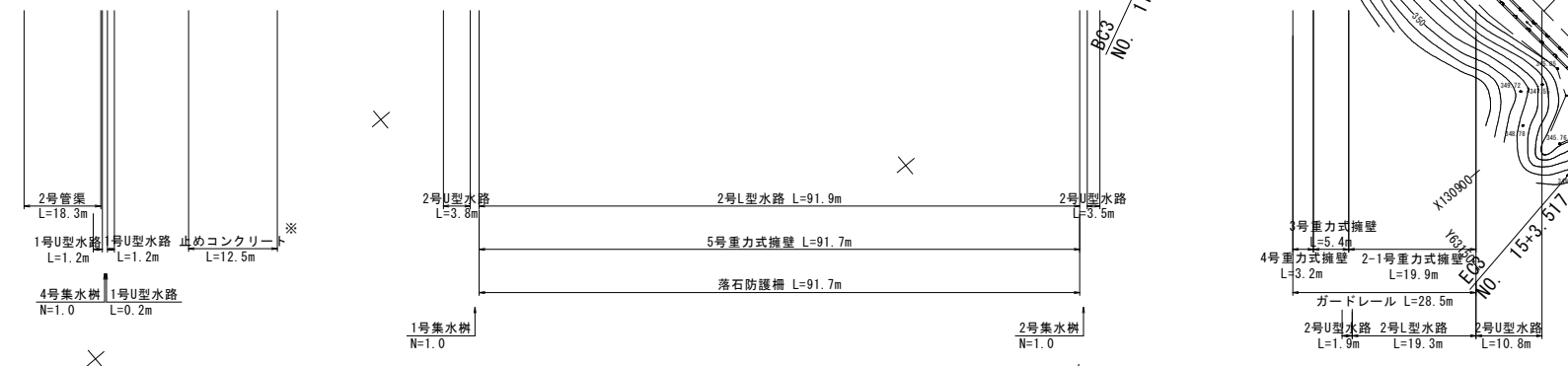
平面図 S=1:1000

さぬき市 多和



標高(H)は直接水準による値  
基準点 座標リスト

点名	X	Y	H
9001-K.1	130614.073	63421.706	340.000
9002-K.2	130676.587	63189.643	334.838
9101-G.1	130655.559	63381.528	339.493
9102-G.2	130677.303	63317.150	337.444
9103-G.3	130698.189	63247.091	335.496
9104-G.4	130724.305	63171.508	336.288
9105-G.5	130815.909	63141.140	342.148
9106-G.6	130869.004	63116.624	346.629



※ 現地すり付けに合わせて調整すること

注：縦断計画高は、ソフト後センターラインの計画高を示す。

- 新たに道路の区域となる部分
- 既に道路の区域となっている部分

年	平成	年度	設計図
図名	国道377号(竹屋敷工区)		
工事名	道路改修工事		
位置	さぬき市 多和		
図面名	平面図		
縮尺	S=1:1000	図面番号	
作成年月日	平成 年 月 日		
会社名			
事業者名	香川県長尾土木事務所		