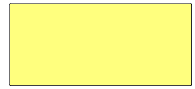


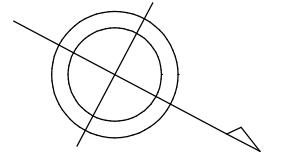
善通寺市
金蔵寺町



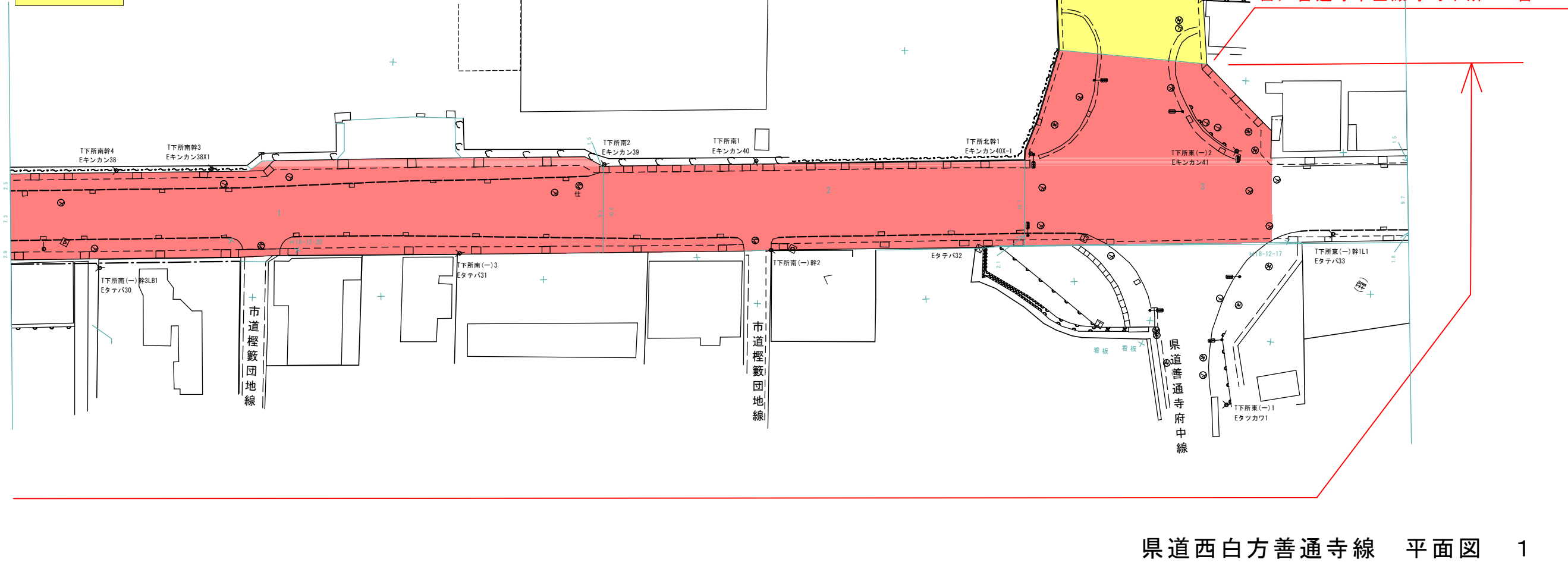
新たな道路の区域となる部分



既に道路の区域となっている部分



自) 善通寺市金蔵寺町下所190番2 地先



県道西白方善通寺線 平面図 1

株式会社 香川設計センター調製

香川 県

数値図化 平成25年 9月

座標系 第IV系
等高線間隔 1 m

1:500

調製 平成20年 2月

この地図は、建設省国土地理院長の承認を得て同院所管の測量標及び測量成果を使用して調製したものである。

(承認番号) 昭 四公第 号

