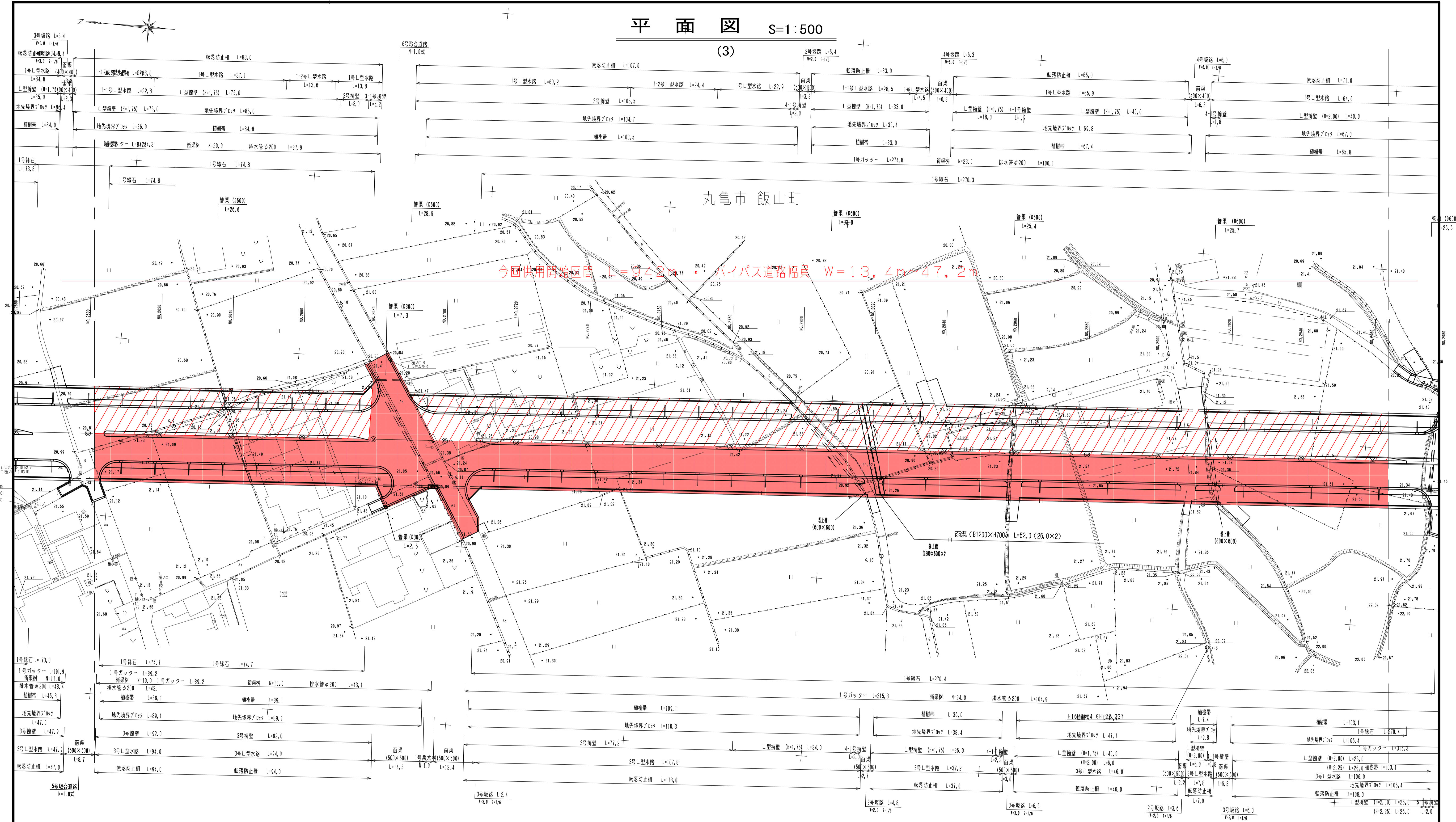


平面図 S=1:500

(3)

丸亀市 飯山町

今日起用開始区間 L=942.00m ハイパス道路幅員 W=13.4m 47.2m



供用開始区間
 未供用区間

年度	平成	年度	設計図
路線名	国道438号(飯山区)		
工事名	供用開始		
位置	丸亀市 飯山町		
図面名	平面図(3)		
縮尺	S=1:500	図面番号	/
作成年月日	平成	年	月 日
会社名			
事業者名	香川県中讃土木事務所		