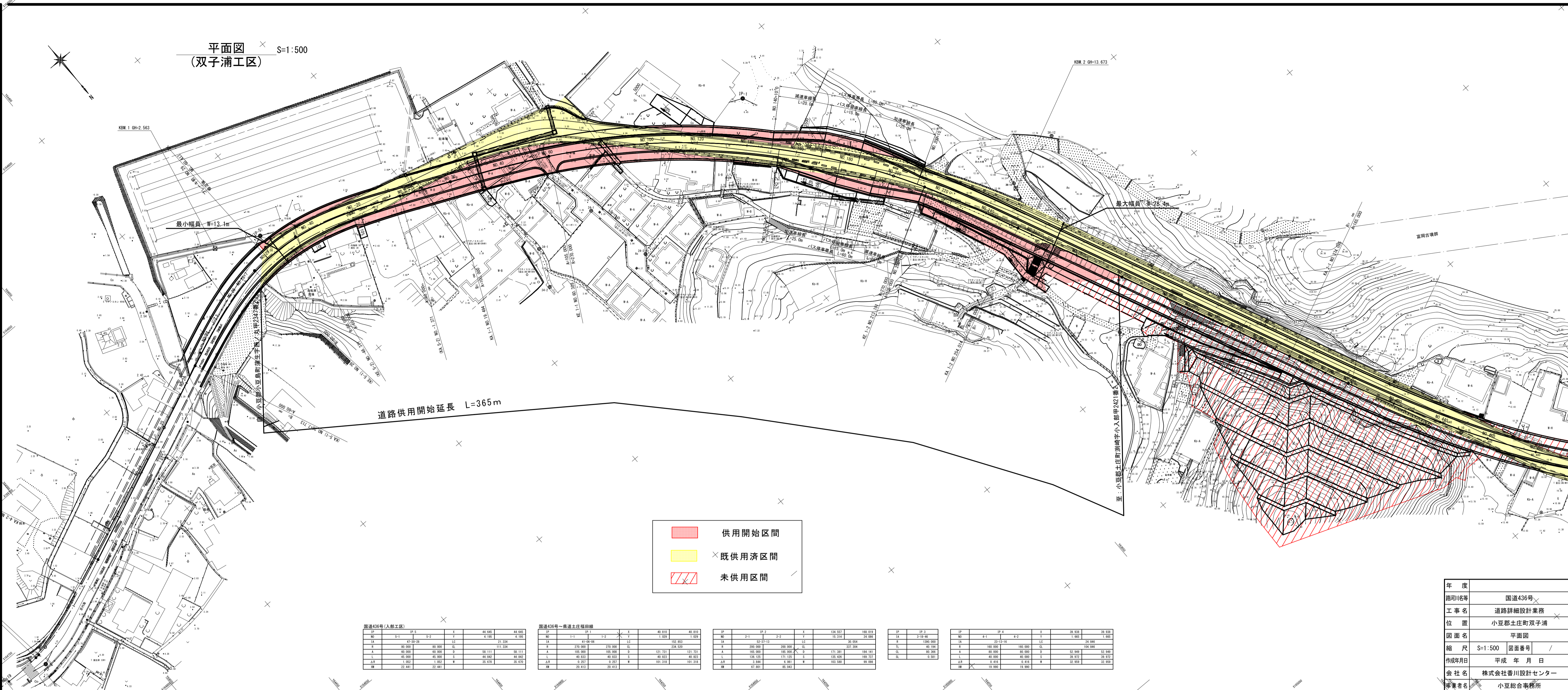


平面図 S=1:500
(双子浦工区)



供用開始区間
 既供用済区間
 未供用区間

国道436号(入部工区)

SP	SP+1	SP+2	0	44,480	44,540
NO	5-1	5-2		4,195	4,195
IA	47-25-28		LC	21,334	
F	60,000	60,000	CL	111,324	
A	60,000	60,000	D	58,111	58,111
L	48,350	60,000	F	44,840	44,840
ΔR	1,302	1,053	W	25,870	25,870
SR	22,441	22,441			

国道436号一貫通土庄種田線

SP	SP+1	SP+2	0	46,810	46,870
NO	1-1	1-2		1,029	1,029
IA	41-26-28		LC	152,880	
F	270,000	270,000	CL	274,530	
A	185,000	185,000	D	121,211	121,211
L	40,020	42,832	F	40,020	42,832
ΔR	0,257	0,257	W	161,213	161,213
SR	22,412	22,412			

SP SP+1 SP+2 0 104,020 104,080

SP	SP+1	SP+2	0	104,020	104,080
NO	2-1	2-2		13,214	14,209
IA	52-57-13		LC	20,054	
F	180,000	180,000	CL	127,004	
A	180,000	180,000	D	77,231	77,231
L	132,230	132,122	F	128,426	128,327
ΔR	3,444	0,061	W	102,500	102,500
SR	67,801	67,843			

SP SP+1 0 38,800 38,860

SP	SP+1	0	38,800	38,860	
NO	3-1		1,000	1,000	
IA	23-13-16		LC	24,846	
F	160,000	160,000	CL	164,846	
A	80,000	80,000	D	52,963	52,963
L	40,000	40,000	F	28,921	28,921
ΔR	0,416	0,416	W	22,923	22,923
SR	19,999	19,999			

年度	
河川名等	国道436号
工事名	道路詳細設計業務
位置	小豆郡土庄町双子浦
図面名	平面図
縮尺	S=1:500 図番番号 /
作成年月日	平成 年 月 日
会社名	株式会社香川設計センター
担当者名	小豆総合事務所