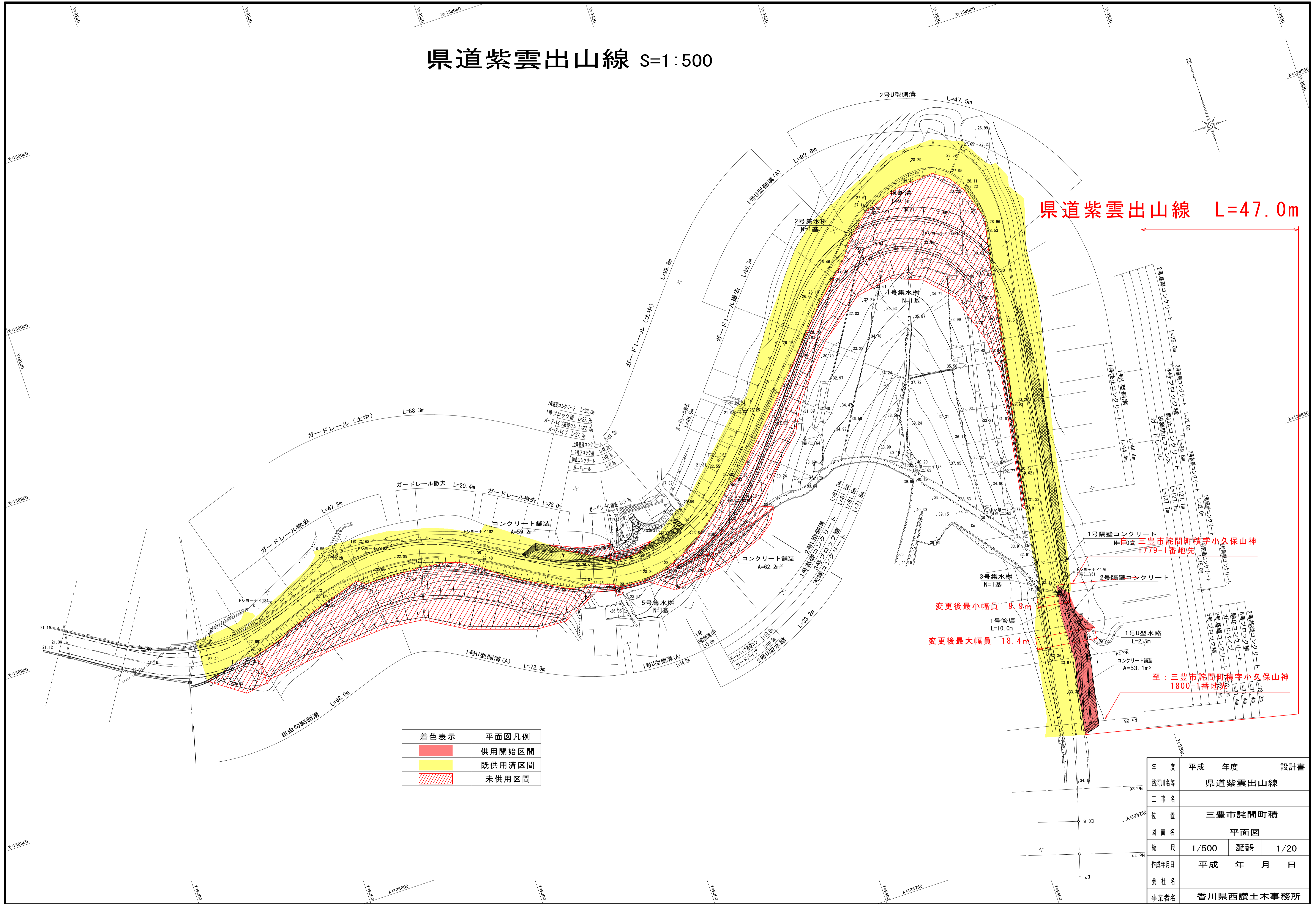


# 県道紫雲出山線 S=1:500



県道紫雲出山線 L=47.0m

変更後最小幅員 9.9m  
 変更後最大幅員 18.4m

至：三豊市詫間町積字小久保山神  
 1779-1番地先

至：三豊市詫間町積字小久保山神  
 1800-1番地先

着色表示	平面図凡例
<span style="display:inline-block; width:15px; height:10px; background-color:red;"></span>	供用開始区間
<span style="display:inline-block; width:15px; height:10px; background-color:yellow;"></span>	既供用済区間
<span style="display:inline-block; width:15px; height:10px; background: repeating-linear-gradient(45deg, transparent, transparent 2px, red 2px, red 4px);"></span>	未供用区間

年度	平成	年度	設計書
路河川名等	県道紫雲出山線		
工事名	三豊市詫間町積		
位置	平面図		
図面名	1/500	図面番号	1/20
縮尺	平成 年 月 日		
作成年月日	香川県西讃土木事務所		
会社名	香川県西讃土木事務所		
事業者名	香川県西讃土木事務所		