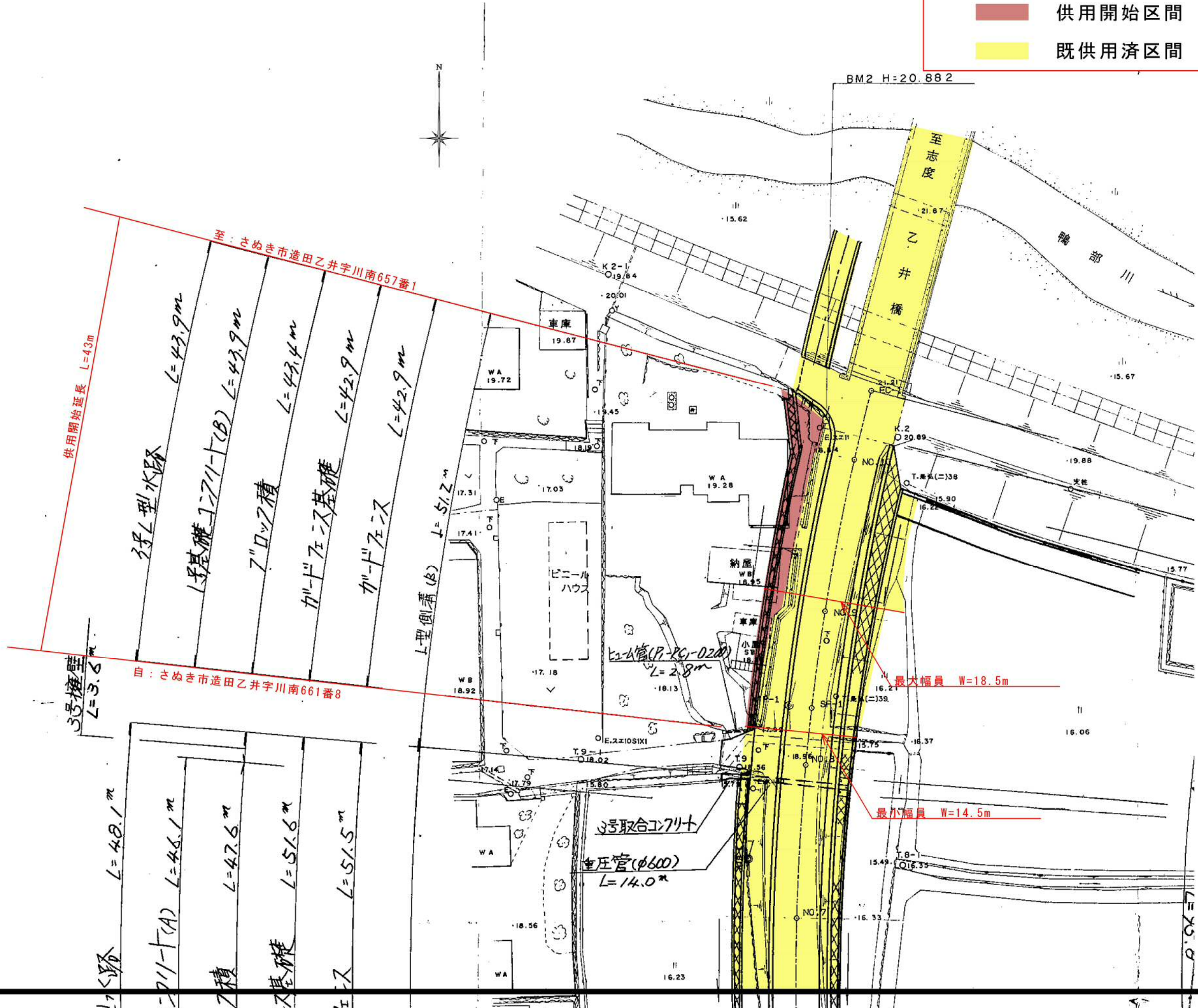


県道石田東志度線 平面図

S=1:500

	供用開始区間
	既供用済区間



至: さめき市造田乙井字川南657番1

供用開始延長 L=43m

3号擁壁 L=3.6m

自: さめき市造田乙井字川南661番8

U型側溝 (B) L=51.2m

U型水路 L=40.1m

1号基礎 2号1号 (B) L=43.9m

2号1号積 L=43.9m

3号1号積 L=43.4m

4号1号基礎 L=42.9m

5号1号基礎 L=42.9m

6号1号基礎 L=46.1m

7号1号積 L=47.6m

8号1号基礎 L=51.6m

9号1号基礎 L=51.5m

最大幅員 W=18.5m

最小幅員 W=14.5m

年度	
路河川名等	県道石田東志度線
工事名	
位置	さめき市造田乙井
図面名	平面図
縮尺	1/500 図面番号
作成年月日	
会社名	
事業者名	香川県長尾土木事務所