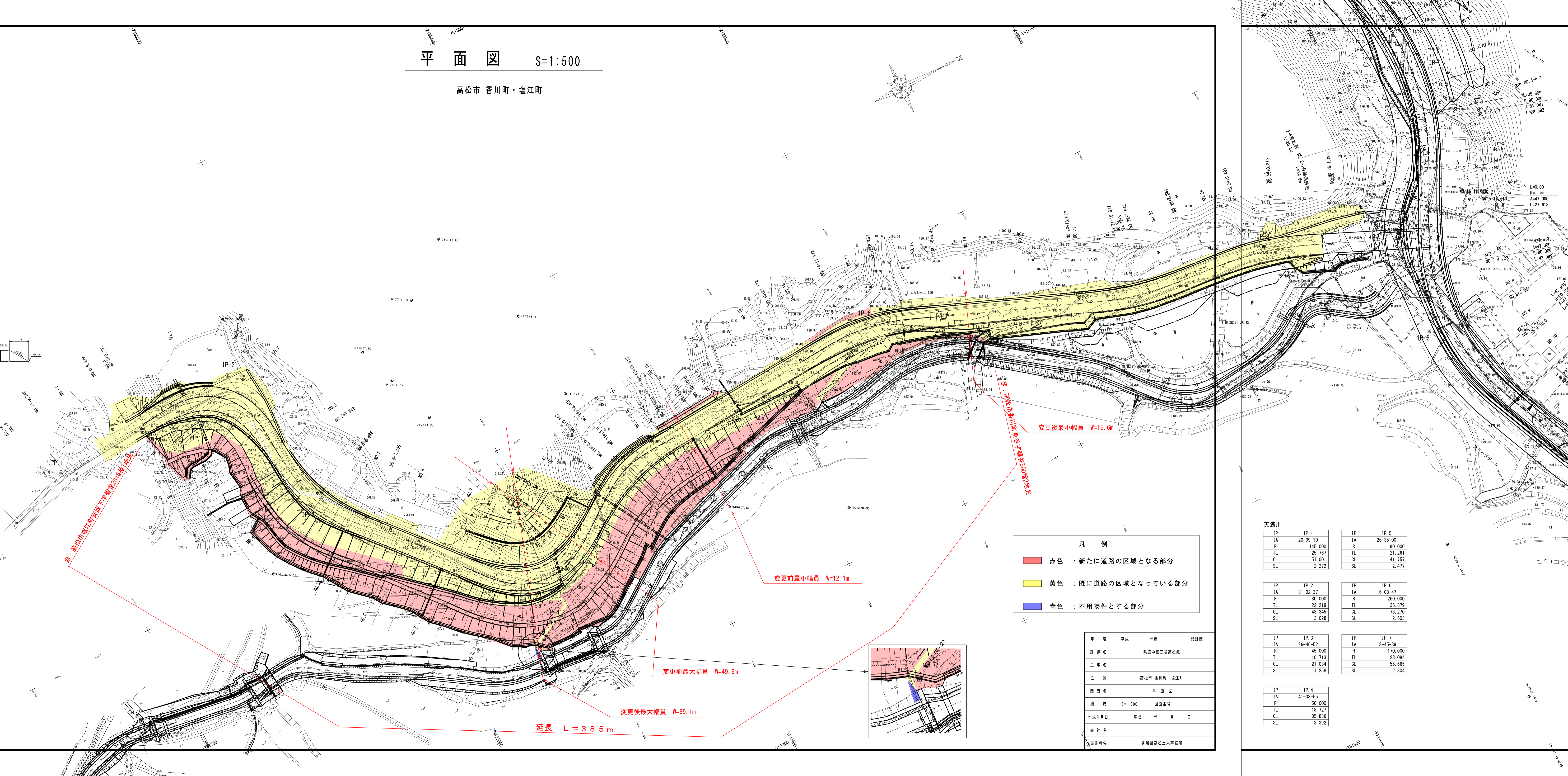
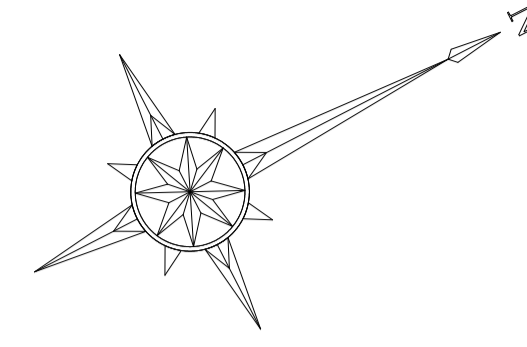


平面図 S=1:500

高松市 香川町・塩江町



自：高松市塩江町東原下字香取21番地

変更後最小幅員 W=15.6m

変更前最小幅員 W=12.1m

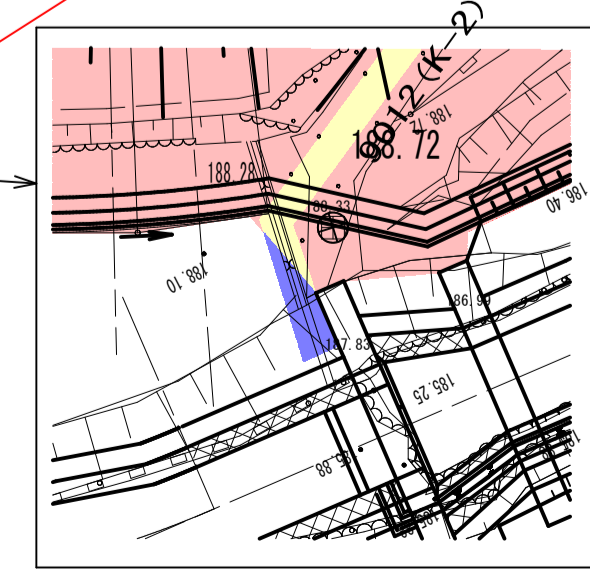
変更前最大幅員 W=49.6m

変更後最大幅員 W=69.1m

延長 L=385m

凡例

- 赤色：新たに道路の区域となる部分
- 黄色：既に道路の区域となっている部分
- 青色：不用物件とする部分



年度	平成	年度	設計団
路線名	県道中徳三谷高松線		
工事名	高松市 香川町・塩江町		
位置	平面図		
縮尺	S=1:500	図面番号	
作成年月日	平成	年月日	
会社名	香川県高松土木事務所		

天満川

IP	IP. 1
IA	20-09-10
R	145.000
TL	25.767
CL	51.001
SL	2.272

IP	IP. 5
IA	26-35-00
R	90.000
TL	21.261
CL	41.757
SL	2.477

IP	IP. 2
IA	31-02-37
R	80.000
TL	22.219
CL	43.345
SL	3.028

IP	IP. 6
IA	16-08-47
R	260.000
TL	36.879
CL	73.270
SL	2.603

IP	IP. 3
IA	26-46-52
R	45.000
TL	10.713
CL	21.034
SL	1.258

IP	IP. 7
IA	18-45-39
R	170.000
TL	28.084
CL	55.665
SL	2.304

IP	IP. 4
IA	41-03-55
R	50.000
TL	18.727
CL	35.836
SL	3.392