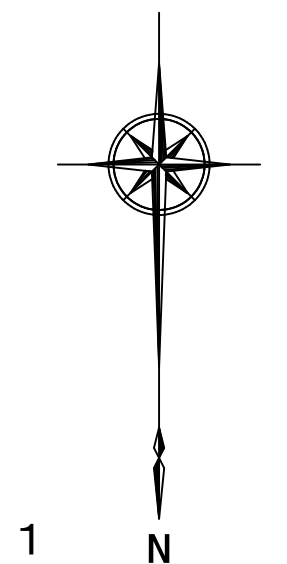


県道込野観音寺線 (新田工区)

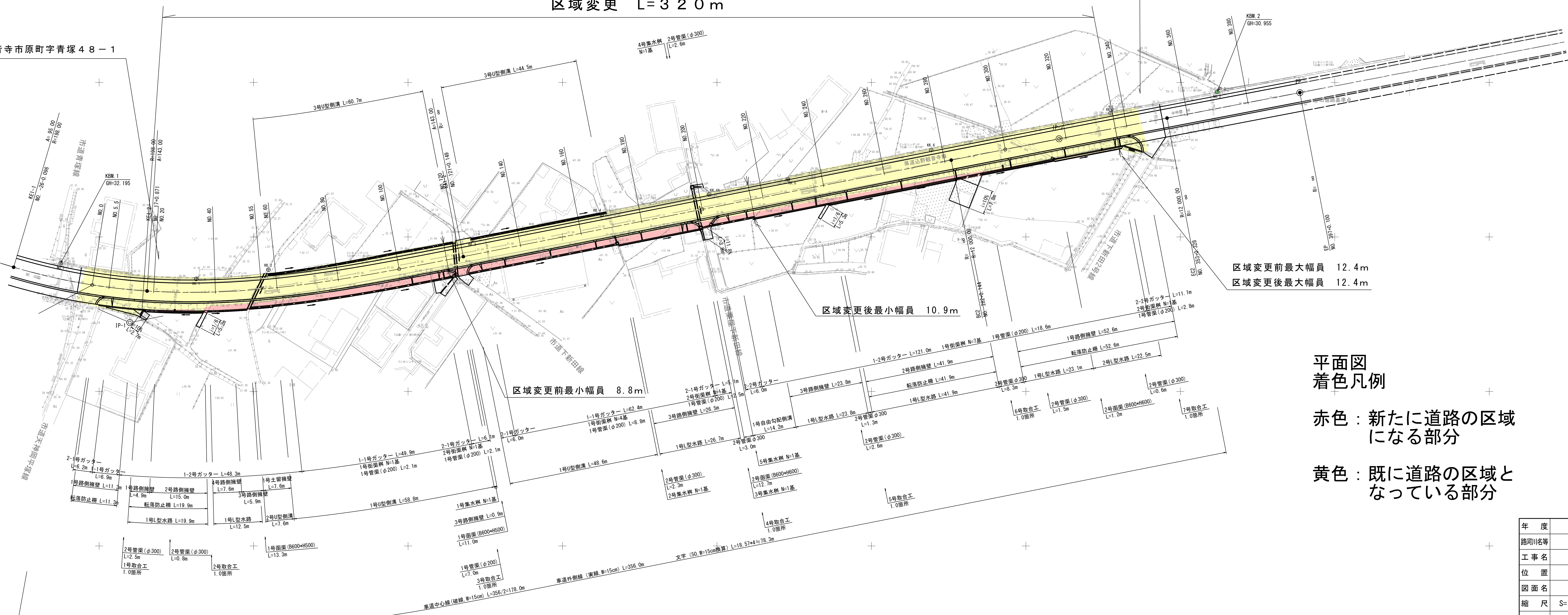
平面図 S=1:500



区域変更 L=320m

至) 香川県観音寺市新田町下新田1812-1

自) 香川県観音寺市新田町字青塚48-1



区域変更前最大幅員 12.4m
区域変更後最大幅員 12.4m

区域変更後最小幅員 10.9m

区域変更前最小幅員 8.8m

平面図
着色凡例

赤色：新たに道路の区域になる部分

黄色：既に道路の区域となっている部分

年度	平成 年度
路河川名等	県道込野観音寺線
工事名	
位置	観音寺市新田町
図面名	平面図
縮尺	S=1:500 図面番号
作成年月日	平成 年 月 日
会社名	
事業者名	香川県西讃土木事務所