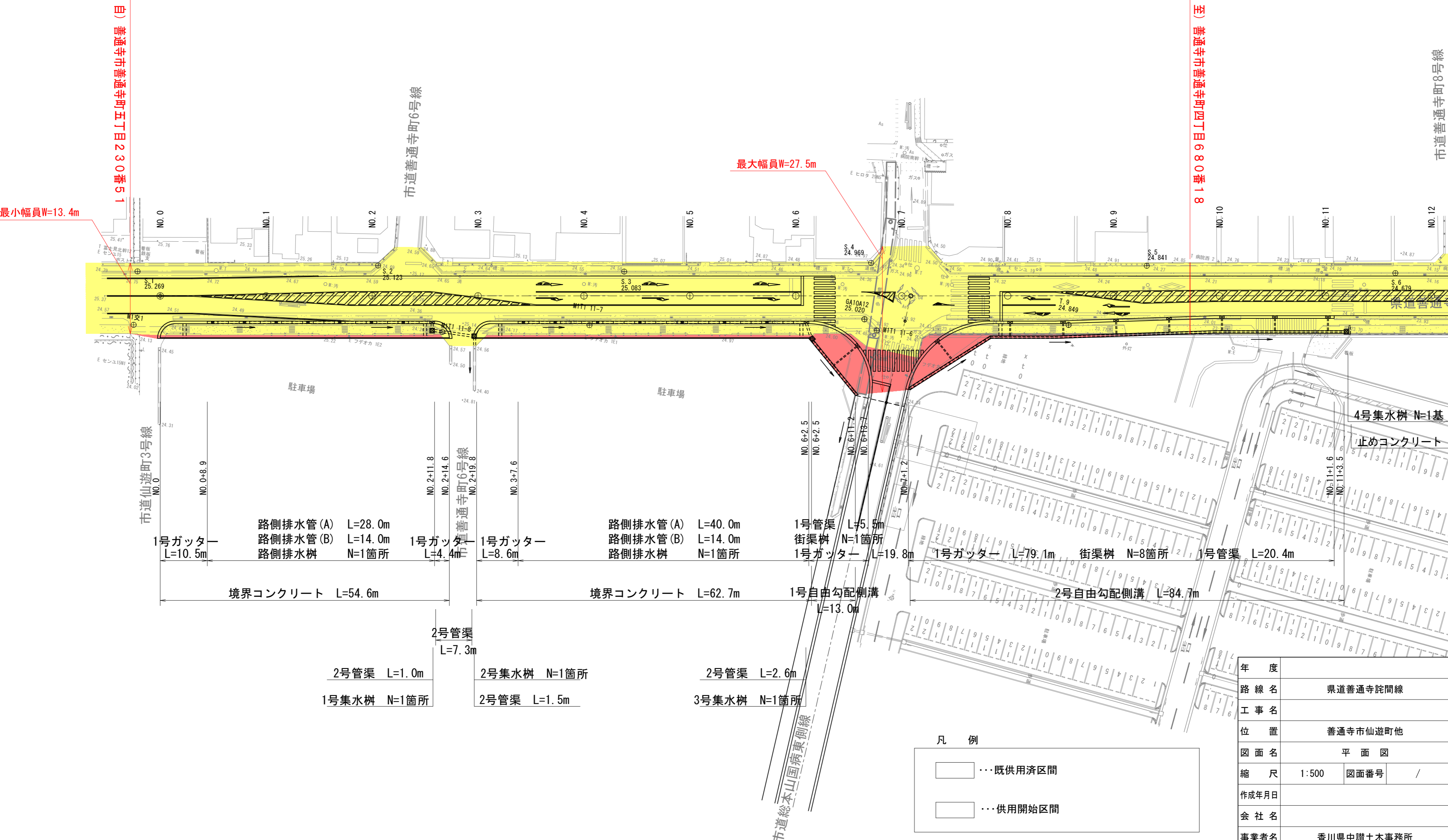


県道善通寺詫間線平面図 S=1:500

善通寺市仙遊町

供用開始 延長L=200m



最小幅員W=13.4m

最大幅員W=27.5m

（自）善通寺市善通寺町五丁目230番51

（至）善通寺市善通寺町四丁目680番18

市道仙遊町3号線

市道善通寺町6号線

市道善通寺町6号線

市道総本山國病東側線

市道善通寺町8号線

県道善通寺詫間線

- 1号ガッター L=10.5m
- 路側排水管(A) L=28.0m
- 路側排水管(B) L=14.0m
- 路側排水樹 N=1箇所
- 境界コンクリート L=54.6m
- 2号管渠 L=1.0m
- 1号集水樹 N=1箇所
- 2号管渠 L=7.3m
- 2号集水樹 N=1箇所
- 2号管渠 L=1.5m
- 1号ガッター L=4.4m
- 1号ガッター L=8.6m
- 境界コンクリート L=62.7m
- 2号管渠 L=2.6m
- 3号集水樹 N=1箇所
- 1号管渠 L=5.5m
- 街渠樹 N=1箇所
- 1号ガッター L=19.8m
- 1号自由勾配側溝 L=13.0m
- 2号管渠 L=2.6m
- 3号集水樹 N=1箇所
- 1号ガッター L=79.1m
- 街渠樹 N=8箇所
- 1号管渠 L=20.4m
- 2号自由勾配側溝 L=84.7m
- 4号集水樹 N=1基
- 止めコンクリート

凡例

| | |
|--|--------|
| | 既供用済区間 |
| | 供用開始区間 |

| | |
|-------|--------------|
| 年度 | |
| 路線名 | 県道善通寺詫間線 |
| 工事名 | |
| 位置 | 善通寺市仙遊町他 |
| 図面名 | 平面図 |
| 縮尺 | 1:500 図面番号 / |
| 作成年月日 | |
| 会社名 | |
| 事業者名 | 香川県中讃土木事務所 |