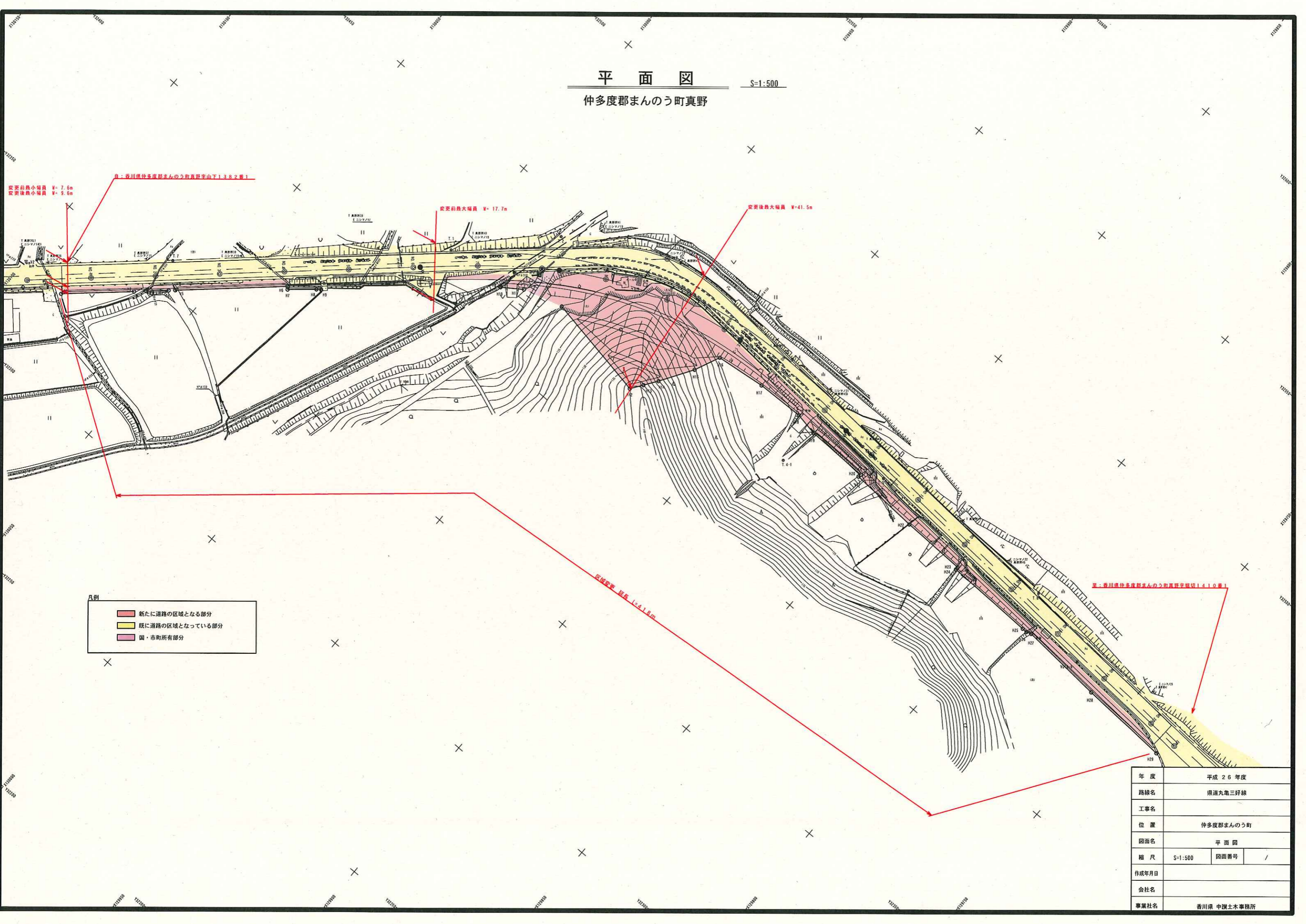


平面図  
仲多度郡まんのう町真野

S=1:500



変更前最小幅員 W=7.6m  
変更後最小幅員 W=9.6m

変更前最大幅員 W=17.7m

変更後最大幅員 W=41.5m

道路幅員 延長1=41.8m

- 凡例
- 新たに道路の区域となる部分
  - 既に道路の区域となっている部分
  - 国・市町所有部分

年度	平成26年度		
路線名	県道九電三好線		
工事名			
位置	仲多度郡まんのう町		
図面名	平面図		
縮尺	S=1:500	図面番号	/
作成年月日			
会社名			
事業社名	香川県 中観土木事務所		