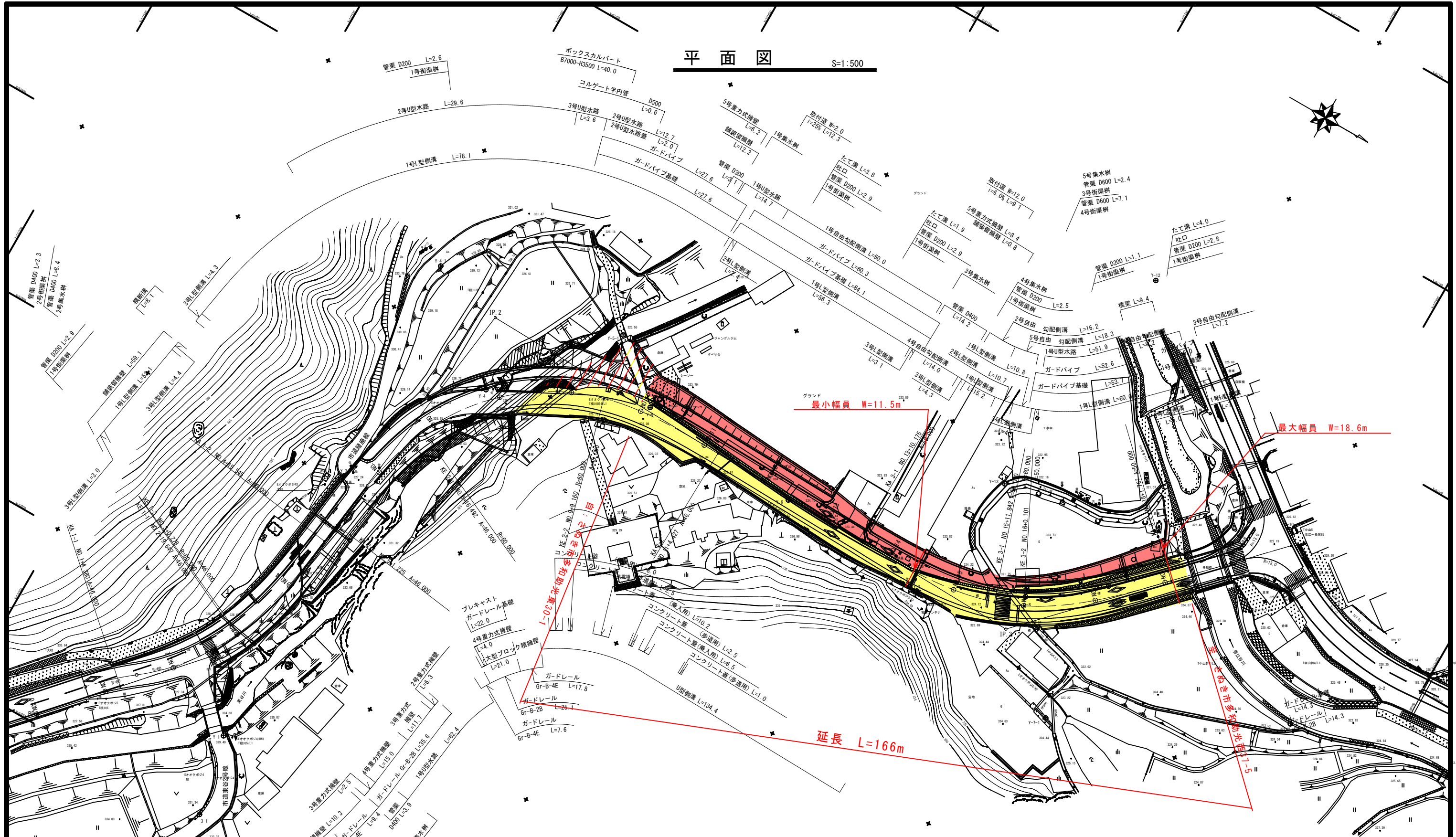


平面図 S=1:500



- 供用開始区間
- 既供用区間
- 未供用区間*(買収地)
- 未供用区間(その他)

年度	★ 平成 26 年度
路線名	国道377号
工事名	(防災・安全社会資本整備交付金) 道路整備工事
位置	さぬき市多和
図面名	平面図
縮尺	S=1:500 図面番号 1 / 26
作成年月日	平成 26 年 4 月
会社名	
事業者名	香川県長尾土木事務所