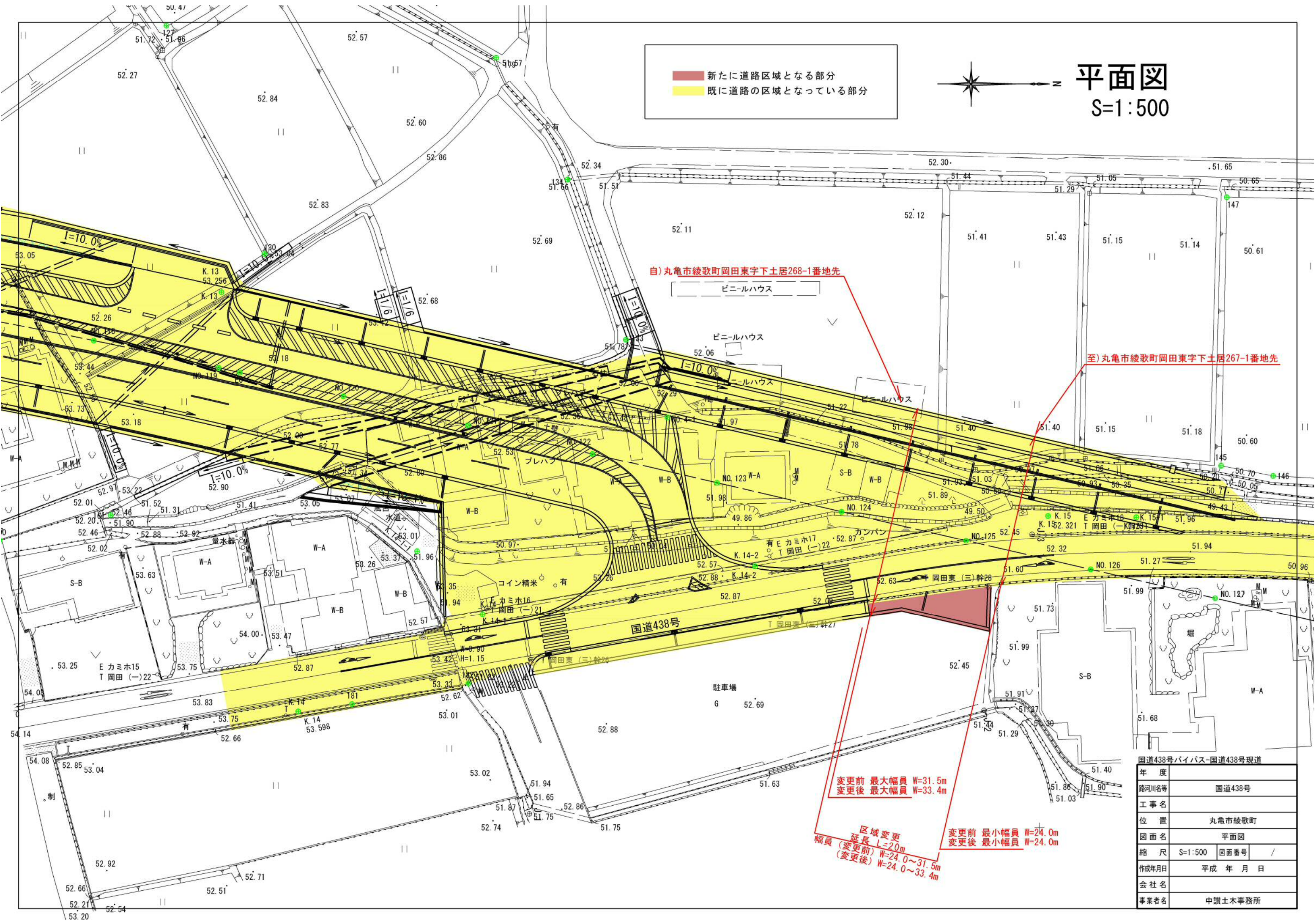


■ 新たに道路区域となる部分
■ 既に道路の区域となっている部分



平面図

S=1:500



自) 丸亀市綾歌町岡田東字下土居268-1番地先

至) 丸亀市綾歌町岡田東字下土居267-1番地先

変更前 最大幅員 W=31.5m
 変更後 最大幅員 W=33.4m

区域変更
 延長 L=20m
 幅員 (変更前) W=24.0~31.5m
 (変更後) W=24.0~33.4m

変更前 最小幅員 W=24.0m
 変更後 最小幅員 W=24.0m

国道438号バイパス-国道438号現道

年度	
路河川名等	国道438号
工事名	
位置	丸亀市綾歌町
図面名	平面図
縮尺	S=1:500 図面番号 /
作成年月日	平成 年 月 日
会社名	
事業者名	中讃土木事務所