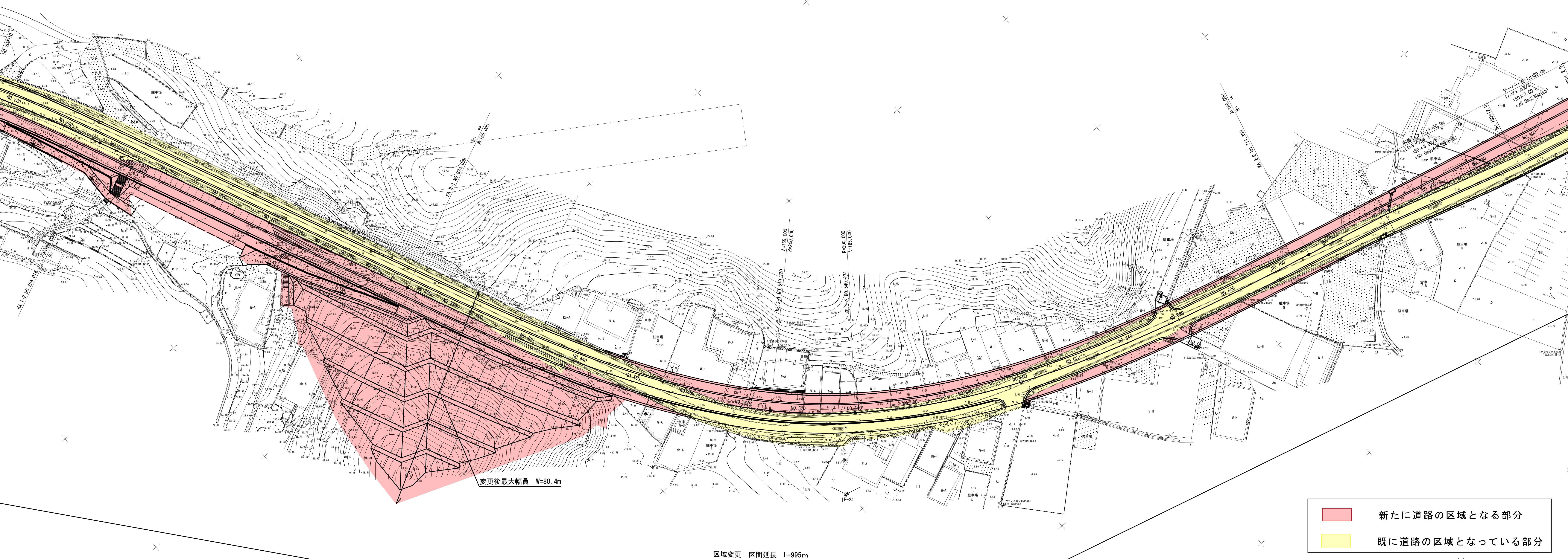


平面图 S=1:500
(双子浦工区)



- 新たに道路の区域となる部分
- 既に道路の区域となっている部分

区域変更 区間延長 L=995m

変更後最大幅員 W=80.4m

区画	幅員	延長	面積	備考
1	4.1	4.2	1.662	
2	22-12-16	15	24.846	
3	160.000	160.000	256.000	
4	80.000	80.000	64.000	
5	40.000	40.000	16.000	
6	0.000	0.000	0.000	
7	19.890	19.890	39.580	