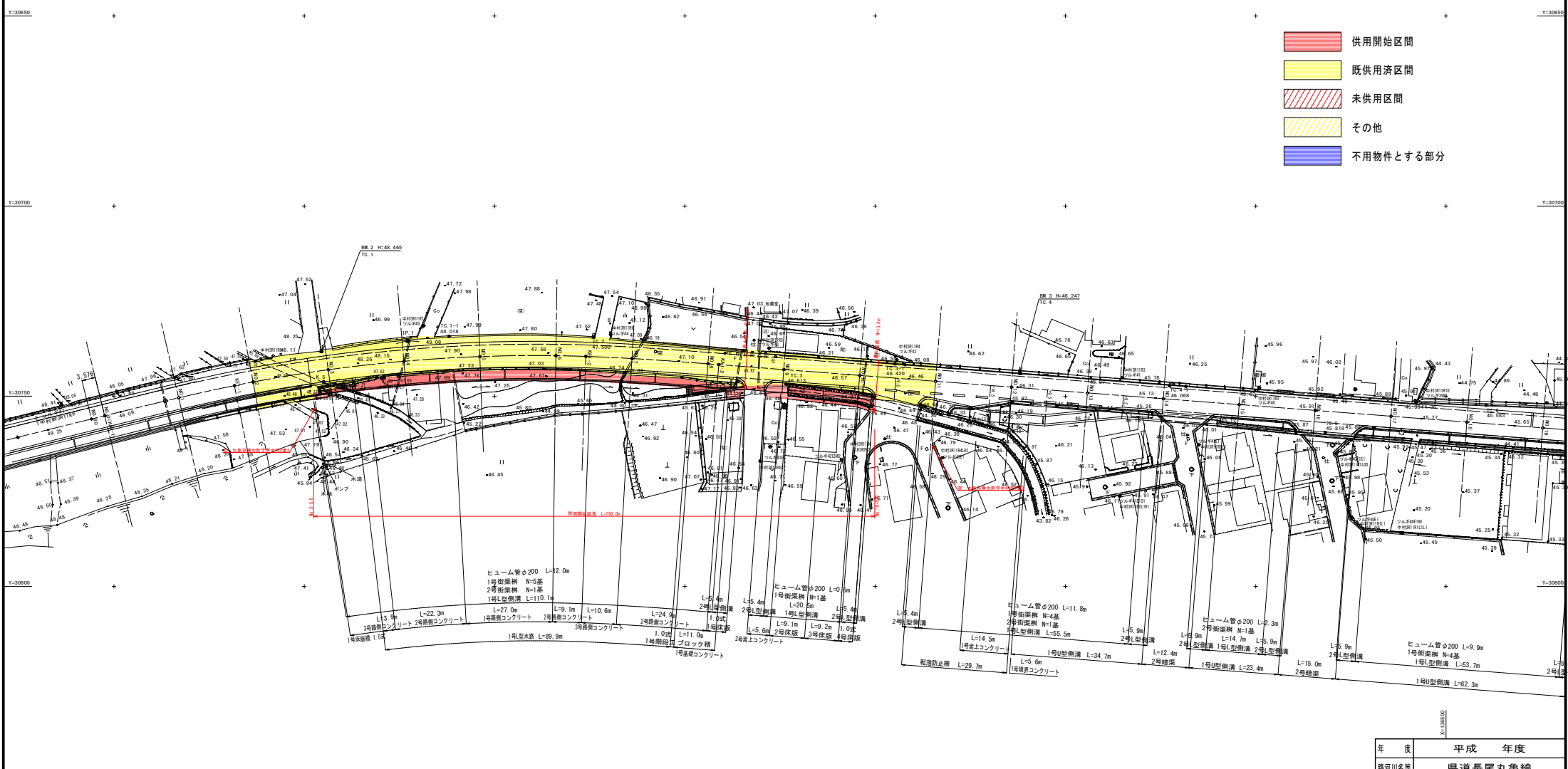


県道長尾丸亀線平面図 S=1:500



- 供用開始区間
- 既供用済区間
- 未供用区間
- その他
- 不用物件とする部分



IPND	1	X	34.993	〃
IPND	1	Y	0.510	〃
IA	10-10-47	TK	23.336	〃
TAU	2-30-24	TK	11.669	〃
A	118.322	〃	64.495	〃
R	400.000	〃	81.994	〃
L	35.000	〃	92.849	〃
△R	0.128	〃	162.849	〃
△R	11.499	〃		〃
KA1	NO. 0-0.000	KA2	NO. 0-2.849	〃
KE1	NO. 1-15.000	KE2	NO. 6-7.849	〃

年度	平成	年度	
路河川名等	県道長尾丸亀線		
工事名	丸亀市垂水町		
位置	平面図		
図面名			
縮尺	1/500	図面番号	
作成年月日	平成	年	月 日
会社名			
事業者名	香川県中讃土木事務所		