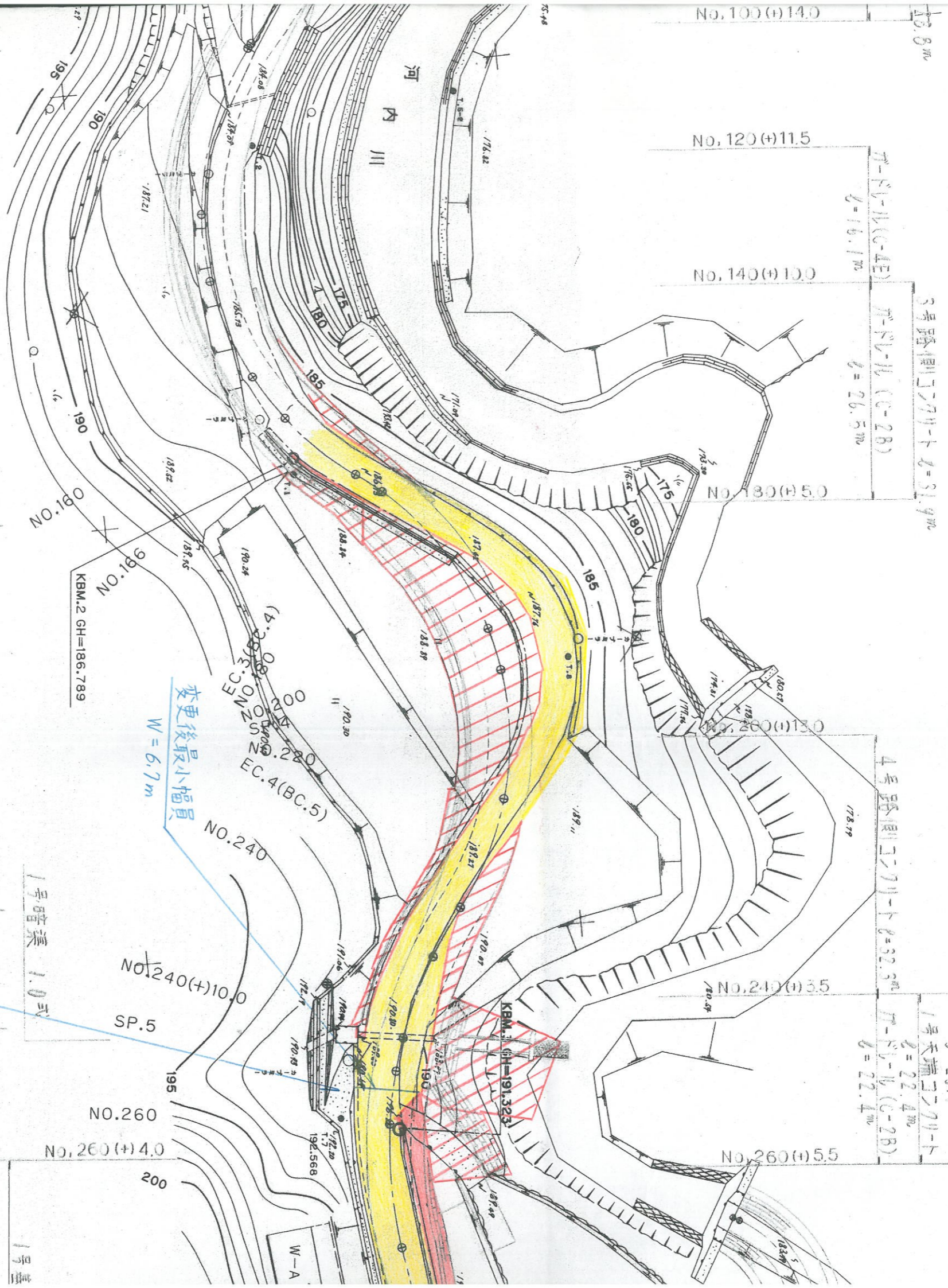


05
00
300
134
52
63
80
97
20



変更後最小幅員
W=6.7m

1号基礎コンクリート
A=102 m²
L=20.1m

1号天端コンクリート
L=22.4m
L=22.4m

2号基礎コンクリート L=61.9m

2号L型側溝 L=61.9m

2号L型側溝 L=50.6m

2号基礎コンクリート L=50.2m

2号L型側溝 L=50.6m

3号土止コンクリート L=12.7m

3号L型側溝 L=12.7m

3号土止コンクリート L=12.7m

3号L型側溝 L=12.7m

2号基礎コンクリート L=50.2m

2号L型側溝 L=50.6m

2号基礎コンクリート L=61.9m

2号L型側溝 L=61.9m

1号基礎
1号L型側溝
1号土止
ガード

KBM.5 GH=206.033

M.5 GH=206.033

ゴックノ積(裏コソ15cm)
 $\phi = 102.00^2$
 1号基礎コンクリート
 $\phi = 20.1m$
 1号天端コンクリート
 $\phi = 22.4m$
 T-1(L)(C-28)
 $\phi = 22.4m$

4号基礎コンクリート
 $\phi = 32.9m$
 T-5(L)(C-28)
 $\phi = 22.4m$

変更後最大幅員
 $W = 25.2m$

最小幅員
 $6.7m$

1977番2地先
 1号暗渠 1.0式
 NO.220(+16.5)
 NO.240(+3.5)

1号L型側溝	$\phi = 50.6m$
3号L型側溝	$\phi = 12.7m$
3号L型側溝	$\phi = 50.2m$
3号L型側溝	$\phi = 12.7m$
3号L型側溝	$\phi = 52.2m$

NO.240(+10.0)
 SP.5
 NO.260
 NO.260(+4.0)
 200
 EC.5
 NO.280
 NO.280(+10.0)
 NO.300
 NO.300(+8.0)
 SP.6
 NO.320
 EC.6
 BC.7
 NO.340
 NO.360
 SP.7
 NO.380
 EC.7(BC.8)
 210
 215
 220

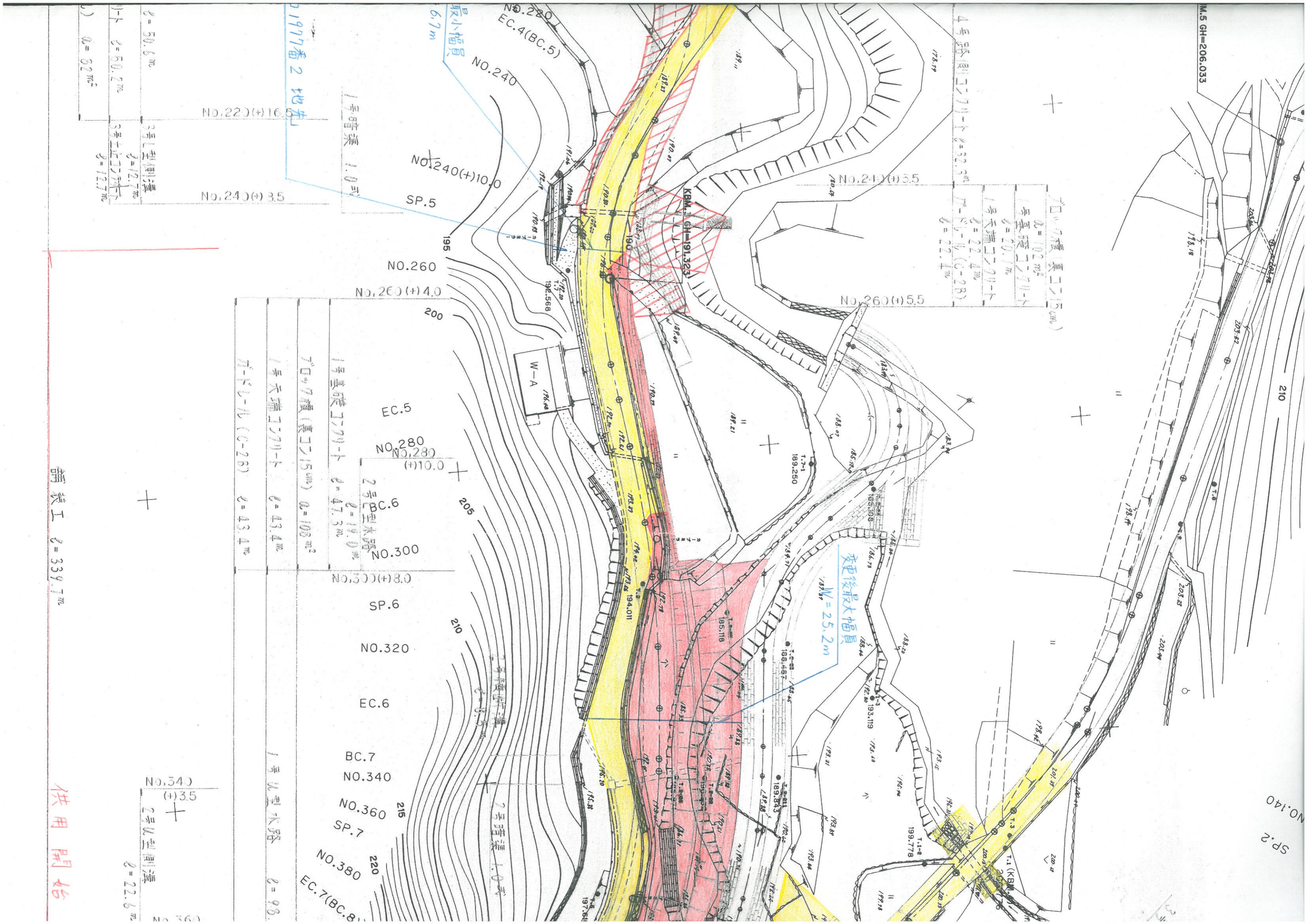
1号基礎コンクリート
 $\phi = 47.3m$
 2号L型水路
 $\phi = 19.0m$

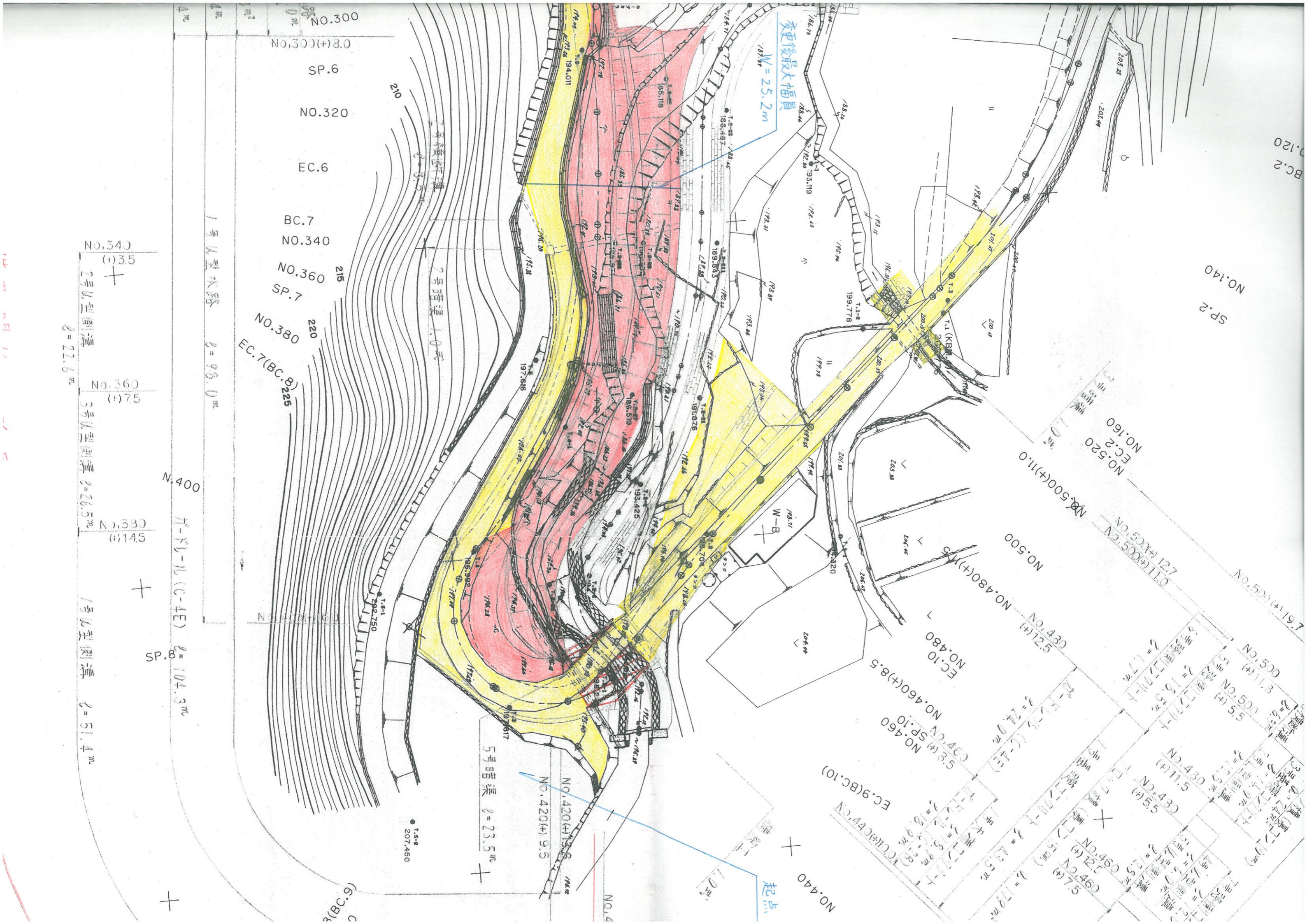
ゴックノ積(裏コソ15cm)
 $\phi = 102.00^2$
 1号天端コンクリート
 $\phi = 43.4m$
 ガーブル(C-28)
 $\phi = 43.4m$

NO.340
 (+3.5)
 2号L型側溝
 $\phi = 22.6m$

舗装工 $\phi = 339.7m$

供用開始





变更后最大幅員
W=25.2m

起点

5号暗渠
L=23.5m

1号U型水路
L=98.0m

A-FU-L(C-4E)
L=104.3m

2号U型側溝
L=22.6m

3号U型側溝
L=26.5m

4号U型側溝
L=51.4m

NO.300
SP.6
NO.320
EC.6
BC.7
NO.340
NO.360
SP.7
NO.380
EC.7(BC.8)22.5
NO.400
NO.420(+)9.5
NO.440
NO.460
NO.480
NO.500
NO.520
NO.540
NO.560
NO.580
NO.600

SP.2
NO.140

BC.2
NO.120

NO.500(+19.7)
NO.520
EC.2
NO.540(+11.0)
NO.560(+12.7)
NO.580(+14.0)
NO.600(+15.0)

EC.9(BC.10)
NO.460
SP.10
NO.480(+8.5)
EC.10
NO.480
NO.500(+11.0)
NO.520
NO.540(+12.7)
NO.560(+14.0)
NO.580(+15.0)
NO.600(+16.0)

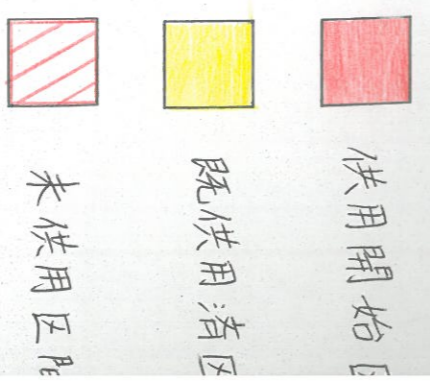
NO.460
NO.480
NO.500
NO.520
NO.540
NO.560
NO.580
NO.600

NO.460
NO.480
NO.500
NO.520
NO.540
NO.560
NO.580
NO.600

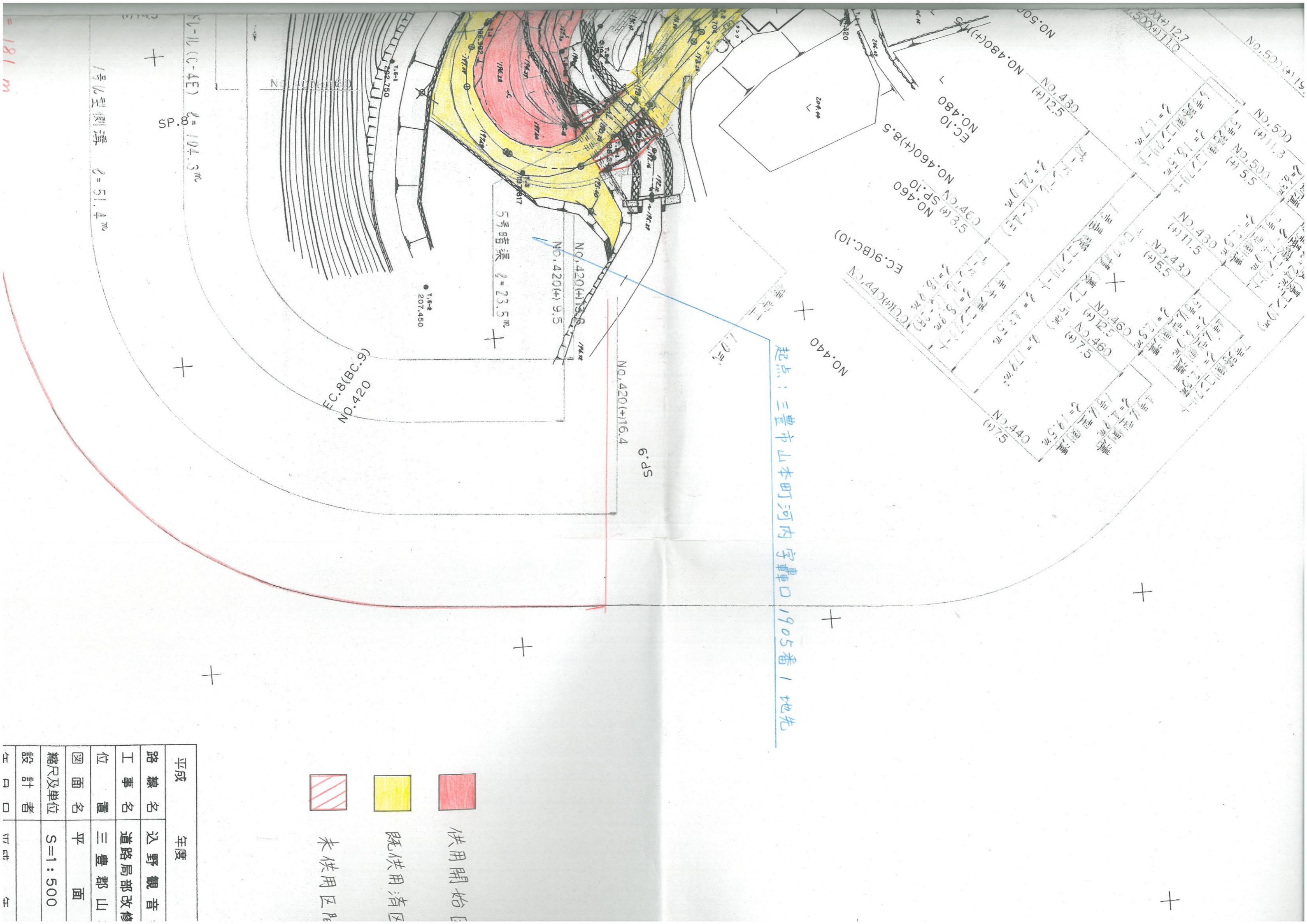
NO.460
NO.480
NO.500
NO.520
NO.540
NO.560
NO.580
NO.600

NO.460
NO.480
NO.500
NO.520
NO.540
NO.560
NO.580
NO.600

平成	年度
路線名	辺野観音
工事名	道路局部改修
位置	三豊郡山
図面名	平面
縮尺及単位	S=1:500
設計者	
在	平成



起点：三豊市山本町河内字轟口1905番1地先



181 m