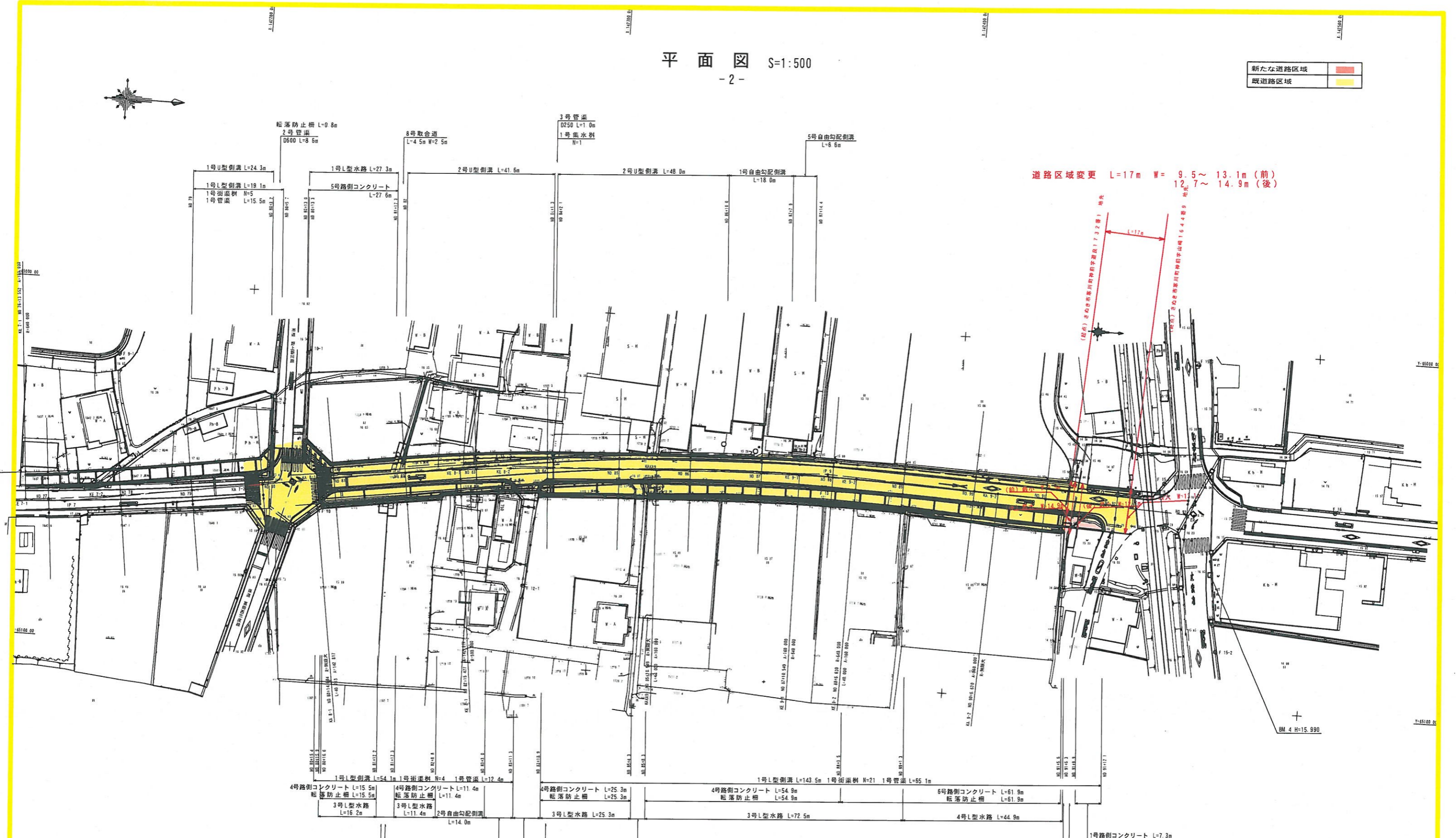


平面図 S=1:500  
- 2 -

新たな道路区域  
既道路区域



道路区域変更 L=17m W= 9.5~13.1m (前)  
12.7~14.9m (後)

B		IP.8		Y		0.555		14.279	
K No	1	2	LC	CL	TC	So	W	A	X
IA	6-18-39								95.865
R	500				47.968				47.968
L	40.793	40.793	So		40.790				40.790
ΔR	0.139	0.139	W		27.572				
JM	20.396	20.396	A		143				143
X	40.787	40.787							

B		IP.9		Y		0.417		16.081	
K No	1	2	LC	CL	TC	So	W	A	X
IA	5-01-14								96.081
R	640				48.063				48.063
L	40.000	40.000	So		39.998				39.998
ΔR	0.104	0.104	W		28.053				
JM	19.999	19.999	A		160				160
X	39.996	39.996							

道路区域	
路線名	県道富田西鴨庄線
工事名	
位置	さぬき市寒川町
図面名	平面図-2-
縮尺	S=1:500
図面番号	2 / 31
調査年月	平成 年 月 日
設計者	香川県長尾土木事務所