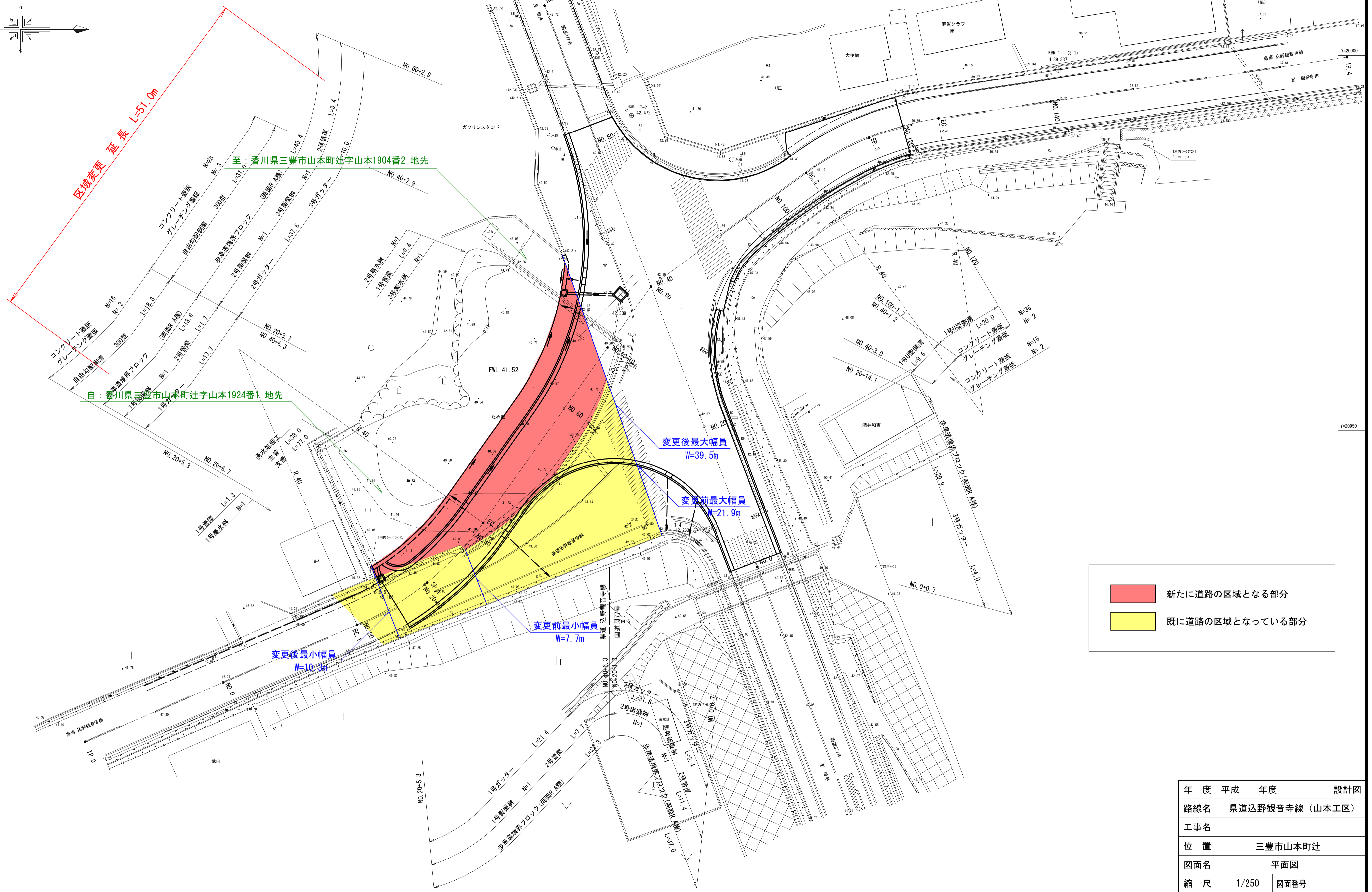
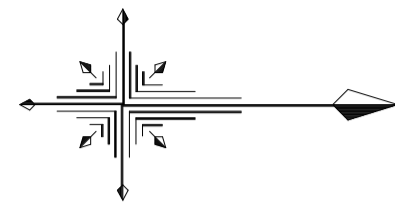


# 込野観音寺線 平面図

S=1:250



区域変更 延長 L=51.0m

至：香川県三豊市山本町辻字山本1904番2 地先

自：香川県三豊市山本町辻字山本1924番1 地先

変更後最大幅員  
W=39.5m

変更前最大幅員  
W=21.9m

変更前最小幅員  
W=7.7m

変更後最小幅員  
W=10.3m

	新たに道路の区域となる部分
	既に道路の区域となっている部分

年度	平成	年度	設計図
路線名	県道込野観音寺線 (山本工区)		
工事名			
位置	三豊市山本町辻		
図面名	平面図		
縮尺	1/250	図面番号	
作成年月日	平成	年	月 日
会社名			
事業者名	香川県西讃土木事務所		

Y=20900

Y=20950

Y=21000

X=12350

X=12600

X=12850

X=13100

X=12350

X=12600

X=12850

KBM 2 (3-2)  
H=49.123