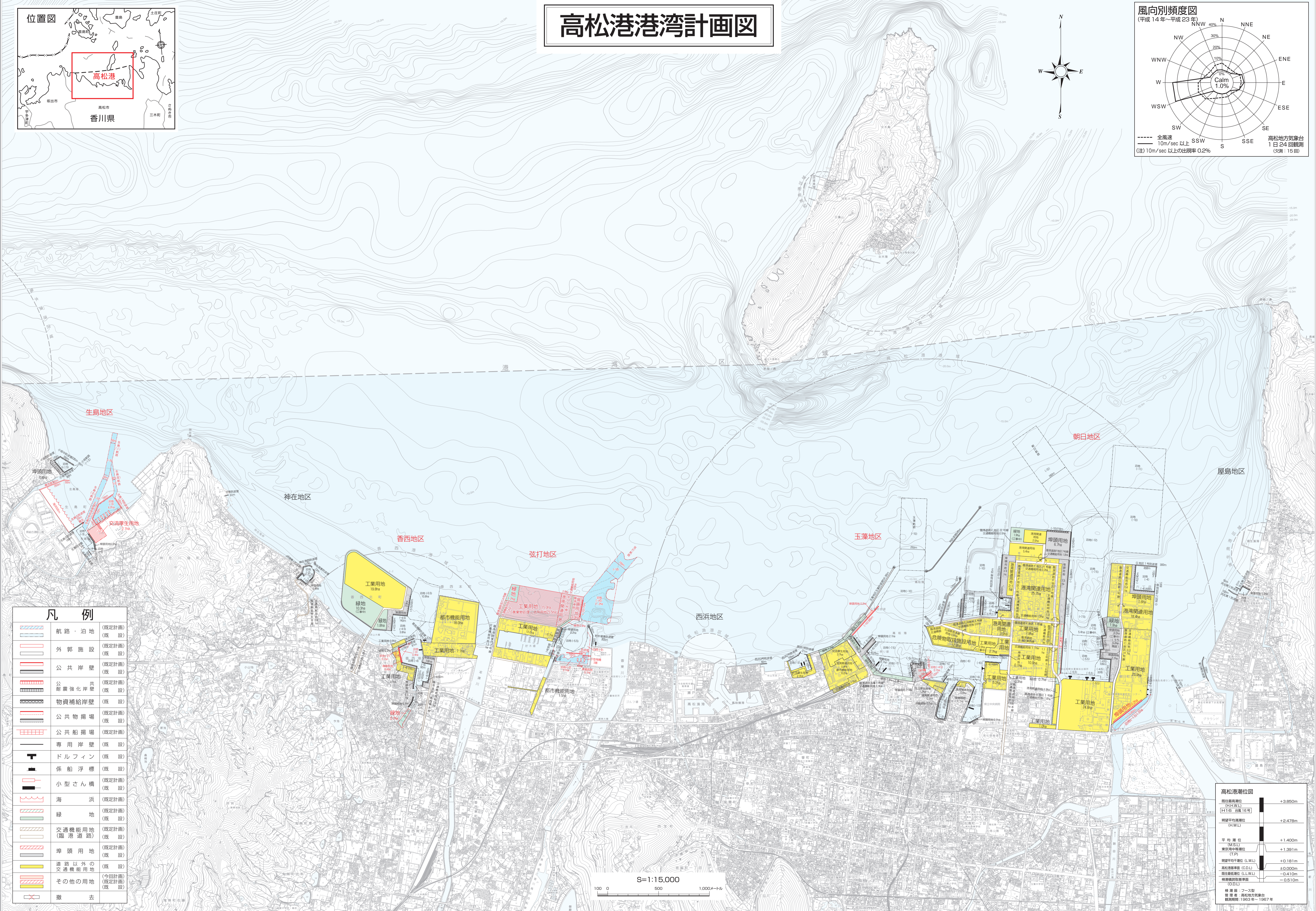
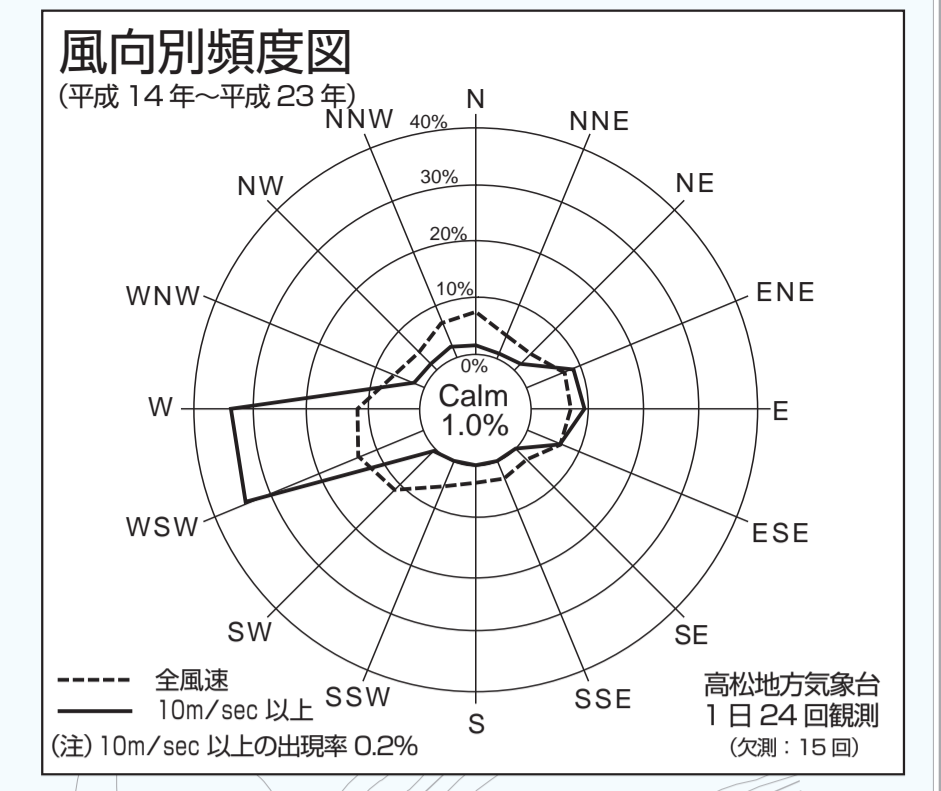
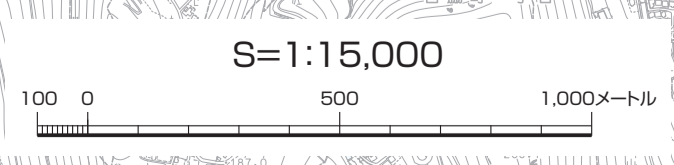


# 高松港港湾計画図



凡例	
	航路・泊地 (既定計画)
	外郭施設 (既定計画)
	公共岸壁 (既定計画)
	公耐震強化岸壁 (既定計画)
	物資補給岸壁 (既定計画)
	公共物揚場 (既定計画)
	公共船揚場 (既定計画)
	専用岸壁 (既定計画)
	ドルフィン (既定計画)
	係船浮標 (既定計画)
	小型さん橋 (既定計画)
	海浜 (既定計画)
	緑地 (既定計画)
	交通機能用地 (既定計画)
	埠頭用地 (既定計画)
	道路以外の交通機能用地 (既定計画)
	その他の用地 (既定計画)
	撤去



高松港潮位図	
既設最高水位 (H+H.W.L.)	+3.850m
[H+1.5 自備1.5m]	
既設平均高水位 (H.W.L.)	+2.478m
平均水位 (M.S.L.)	+1.400m
既設最低水位 (L.W.L.)	+1.391m
(T.P.)	
既設平均低水位 (L.W.L.)	+0.181m
既設最低低水位 (L.L.W.L.)	-0.000m
既設最低低水位 (L.L.W.L.)	-0.410m
既設最低低水位 (L.L.W.L.)	-0.610m
既設最低低水位 (L.L.W.L.)	-0.610m

機 構 名 : ツーエー  
機 構 主 : 高松地方気象台  
観測期間: 1983年～1987年

この地図は、高松市長の承認を得て、国土院の提供した地形図(1:10,000)を基に作成したものです。(平成23年7月4日現在) 164