

# 認知症は、 相談できます。

ひとりで心配しない、悩まない。

最寄りの「地域包括支援センター」「もの忘れ相談医」「専門医療機関」「認知症疾患医療センター」などに相談しましょう。



認知症サポーターは  
認知症の人やその家族の「応援者」です。

オレンジリングは認知症サポーターの証です。



本人や家族で認知症の悩みを抱え込んでしまうのではなく、最寄りの「地域包括支援センター」に相談しましょう。他にも、地域には「もの忘れ相談医」「専門医療機関」、治療のための専門的なプログラムを持った「認知症疾患医療センター」などの医療機関があります。早めの相談や最寄りの医療機関で早期に受診をしてください。また、誰もが認知症について正しい知識を持ち、支えあうことのできる「地域づくり」を進めることが重要です。「認知症サポーター」への参加など、地域ぐるみで温かい気持ちを育てていきましょう。

認知症サポーターとは、認知症サポーター養成講座を受講し、認知症について正しい知識を身に付け、認知症の人やその家族を温かく見守る応援者として、自分のできる範囲で活動する人のことです。認知症サポーター養成講座を受講を希望される方は、お住まいの市町地域包括支援センターまでお問い合わせください。受講後は、認知症サポーターの証であるオレンジリングをお渡します。



できます。  
認知症

#### 【認知症疾患医療センター】

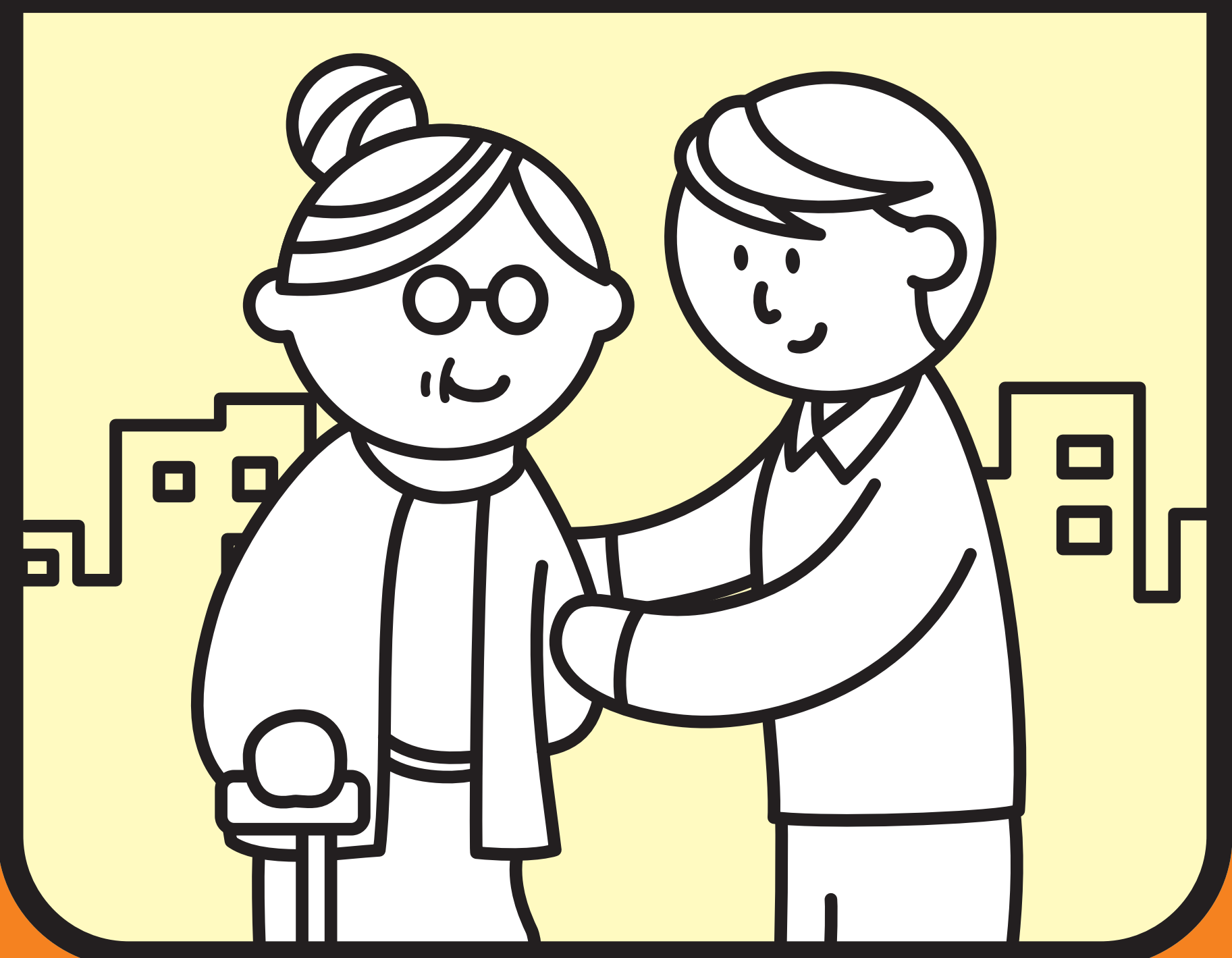
- 大川圏域(三木町含む)…香川大学医学部付属病院
- 小豆圏域…小豆島病院
- 高松圏域…大西病院、いわき病院
- 中讃圏域…回生病院
- 三豊圏域…西香川病院

#### 【認知症について、もっと詳しくお伝えしています】

◎かがわの認知症 高齢者支援サイト  
<http://www.pref.kagawa.lg.jp/choju/support/>  
その他「もの忘れ相談医」「専門医療機関」など詳しくはこちらへ

地域で理解し、支え合うことが大切。

認知症の人と家族が住み慣れたまちで  
暮らしていけるよう、支え合える「地域づくり」を進めます。



毎年9月は『かがわ認知症予防月間』です。