

豊島廃棄物等処理事業の実施状況(平成25年4月末まで)について

1 豊島廃棄物等の処理量

(単位:トン)

区分	平成15年度	平成16年度	平成17年度	平成18年度	平成19年度	平成20年度	平成21年度	平成22年度	平成23年度	平成24年度	H15~H24計	平成25年度(暫定)	累計
計画量	35,420	60,000	60,000	60,000	62,500	62,000	71,560	71,097	71,713	77,785		9,277	
処理量	26,681	53,298	54,026	52,221	54,227	60,597	70,153	74,943	70,995	71,614	588,755	9,010	597,765
処理量/計画量(注)	75.3%	88.8%	90.0%	87.0%	86.8%	97.7%	98.0%	105.4%	99.0%	92.1%	93.1%	97.1%	93.2%
処理量/全体量	2.8%	5.7%	5.8%	5.6%	5.8%	6.5%	7.5%	8.0%	7.6%	7.6%	62.8%	1.0%	63.7%

- 1) 処理量＝中間処理施設における処理実績＋岩石等特殊前処理(水洗)＋直下汚染土壌処理実績
- 2) (注)の平成15年度の計画量は、平成15年9月18日(本格稼動)からの計画量で、処理量は試運転期間を含む実績である。
- 3) 全体量は938,164トンである。

2 副成物の発生量及び有効利用量

(単位:トン)

区分	平成15年度	平成16年度	平成17年度	平成18年度	平成19年度	平成20年度	平成21年度	平成22年度	平成23年度	平成24年度	平成25年度	累計	
鉄	発生量	16.2	305.7	323.2	345.5	321.3	368.4	546.1	672.8	643.9	613.3	55.6	4,212.0
	販売量	9.8	312.1	296.8	333.8	353.3	366.5	383.7	517.6	444.5	423.5	0.0	3,441.6
銅	発生量	273.0	404.8	450.4	625.7	518.6	492.2	608.6	790.2	850.6	966.4	94.7	6,075.2
	販売量	161.9	505.8	457.3	628.9	507.3	502.3	598.7	741.6	781.9	904.6	0.0	5,790.3
アルミ	発生量	88.1	48.3	58.1	58.1	215.1	232.3	409.2	291.4	418.4	494.8	12.8	2,326.6
	再選別	0.0	0.0	0.0	158.5	107.7	38.2	0.0	0.0	0.0	0.0	0.0	304.4
	販売量	30.5	0.0	0.0	15.6	0.0	43.2	28.9	0.0	0.0	0.0	0.0	118.2
熔融飛灰	発生量	1,180.0	2,404.0	2,354.7	1,888.1	2,038.0	2,119.5	2,413.9	2,862.5	2,501.3	2,662.2	210.5	22,634.7
	処理量	1,180.0	2,404.0	2,354.7	1,888.1	2,038.0	2,119.5	2,413.9	2,862.5	2,501.3	2,662.2	210.5	22,634.7
熔融スラグ	発生量	11,094.5	32,398.5	34,705.8	32,114.4	31,428.2	30,751.4	34,851.1	33,842.6	34,708.6	33,949.5	3,692.6	313,537.2
	販売量	0.0	16,244.7	32,073.1	37,664.2	27,010.3	29,541.7	31,276.9	29,187.7	26,594.6	33,889.8	2,569.8	266,052.8
粗大スラグ	発生量	-	-	-	1,068.6	2,322.9	5,977.5	6,590.8	5,471.9	5,779.8	5,681.7	418.9	33,312.1
	販売量	-	-	-	(1,068.6)	(2,272.9)	(4,654.7)	(4,664.2)	(3,845.1)	(4,609.2)	(3,146.6)	(418.9)	(24,680.2)
	処理量	-	-	-	-	-	-	1,993.1	2,771.0	1,179.8	1,946.1	0.0	7,890.0
シルト状スラグ	発生量	-	-	-	159.1	1,400.0	3,073.9	4,552.4	5,093.3	4,037.9	3,657.0	297.2	22,270.8
	処理量	-	-	-	0.0	1,400.1	2,467.3	4,343.3	4,698.1	3,961.7	3,545.2	218.4	20,634.1
清掃ダスト	発生量	-	-	-	88.2	79.5	175.4	82.0	95.6	61.8	69.3	0.0	651.8
	処理量	-	-	-	0.0	167.7	96.8	126.7	129.5	61.8	41.7	0.0	624.2
仮置き土	発生量	-	-	-	-	-	621.0	2,690.0	4,410.4	3,633.5	4,095.9	345.4	15,796.2
	処理量	-	-	-	-	-	-	2,961.9	4,590.5	3,762.6	4,008.0	0.0	15,323.0

- 1) 鉄、銅、アルミは一般競争入札により販売。アルミの再選別除去量とは、1次発生したアルミの純度を上げるために、バッチ処理によりアルミと鉄とスラグに再選別し、除去した鉄とスラグの総量である。なお、再選別した鉄はそのまま副成物(鉄)として取扱い、スラグは再熔融処理した。
- 2) 熔融スラグは、上記販売量のほか、試験研究のために2,858.8トン(試運転～平成25年4月)使用した。
- 3) 粗大スラグ、シルト状スラグ、清掃ダストの発生量・販売量・処理量は、処理量対策として再熔融を止め、有効利用を開始した以降の数値を記載している。
- 4) 粗大スラグは平成18年10月から有効利用しており、その販売量は熔融スラグの合計販売量の(内数)である。なお、第15回管理委員会で報告したとおり、平成20年9月以降、粗大スラグの混合比を発生量に対してその75%、50%、25%混合したアルカリシリカ反応性試験を追加実施している。
- 5) 粗大スラグの処理量とは、製砂スラグに混合できない粗大スラグを製錬珪砂代替品(平成21年度)やセメントの原料(平成22年度～)として有効利用した量である。
- 6) 熔融スラグ及び粗大スラグの発生量は、破碎・分別する前の銅、アルミ、シルト状スラグを含む。
- 7) 仮置き土の発生量とは、仮置き土を高温熱処理するためロータリーキルン炉に投入した量であり、処理量は高温熱処理の後、セメント原料として有効利用した量である。
- 8) 不溶化ダストは平成19年10月から熔融飛灰と一緒に処理しており、その発生量・処理量とも熔融飛灰に含まれる。

3 見学者数

(単位:人)

区分	平成15年度	平成16年度	平成17年度	平成18年度	平成19年度	平成20年度	平成21年度	平成22年度	平成23年度	平成24年度	平成25年度	累計
豊島側	3,514	5,489	3,240	2,605	1,922	1,876	1,806	1,561	1,754	1,776	80	25,623
直島側	4,935	7,827	5,297	4,114	3,867	3,471	3,673	3,064	1,768	1,957	78	40,051
計	8,449	13,316	8,537	6,719	5,789	5,347	5,479	4,625	3,522	3,733	158	65,674

豊島処分地の掘削状況について

単位：t

		掘削現場からの搬出量		海上輸送量	直島処理量
		均質化物	仮置土		
4月	計画	6,180	486	6,666	6,666
	実績	6,175	450	7,458	7,005
5月	計画	6,386	504	6,890	6,890

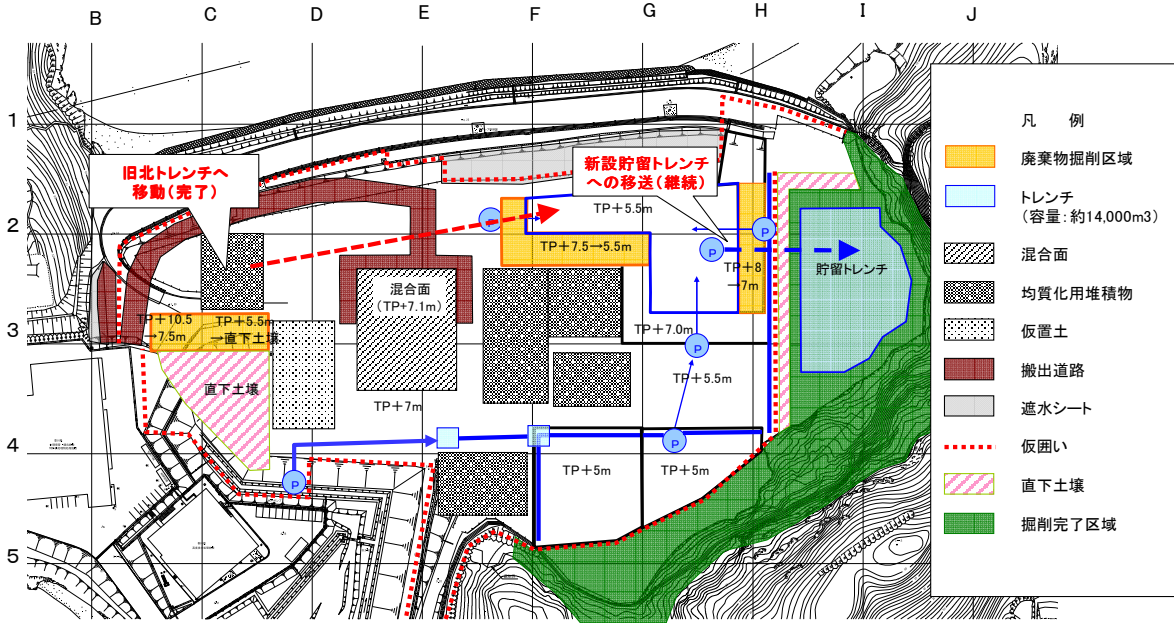


図1 平成25年4月掘削実績

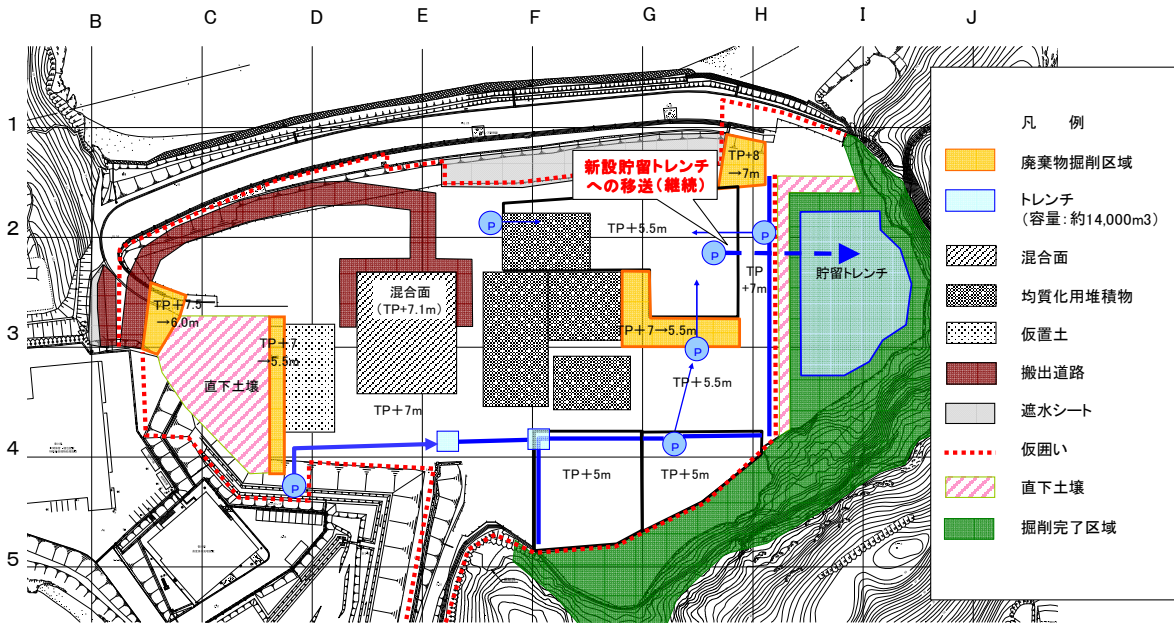


図2 平成25年5月掘削計画