

豊島廃棄物等処理事業の実施状況(平成25年2月末まで)について

1 豊島廃棄物等の処理量

(単位:トン)

区 分	平成15年度	平成16年度	平成17年度	平成18年度	平成19年度	平成20年度	平成21年度	平成22年度	平成23年度	H15~H23 計	平成24年度 (暫定)	累計
計 画 量	35,420	60,000	60,000	60,000	62,500	62,000	71,560	71,097	71,713		67,335	
処 理 量	26,681	53,298	54,026	52,221	54,227	60,597	70,153	74,943	70,995	517,141	64,364	581,505
処理量/計画量	(注) 75.3%	88.8%	90.0%	87.0%	86.8%	97.7%	98.0%	105.4%	99.0%	93.3%	95.6%	93.5%
処理量/全体量	2.8%	5.7%	5.8%	5.6%	5.8%	6.5%	7.5%	8.0%	7.6%	55.1%	6.9%	62.0%

1) 処理量＝中間処理施設における処理実績＋岩石等特殊前処理(水洗)

2) (注)の平成15年度の計画量は、平成15年9月18日(本格稼働)からの計画量で、処理量は試運転期間を含む実績である。

3) 全体量は938,164トンである。

2 副成物の発生量及び有効利用量

(単位:トン)

区 分	平成15年度	平成16年度	平成17年度	平成18年度	平成19年度	平成20年度	平成21年度	平成22年度	平成23年度	平成24年度	累計	
鉄	発生量	16.2	305.7	323.2	345.5	321.3	368.4	546.1	672.8	643.9	558.4	4,101.5
	販売量	9.8	312.1	296.8	333.8	353.3	366.5	383.7	517.6	444.5	355.4	3,373.5
銅	発生量	273.0	404.8	450.4	625.7	518.6	492.2	608.6	790.2	850.6	885.3	5,899.4
	販売量	161.9	505.8	457.3	628.9	507.3	502.3	598.7	741.6	781.9	810.1	5,695.8
アルミ	発生量	88.1	48.3	58.1	58.1	215.1	232.3	409.2	291.4	418.4	487.0	2,306.0
	再選別	0.0	0.0	0.0	158.5	107.7	38.2	0.0	0.0	0.0	0.0	304.4
	販売量	30.5	0.0	0.0	15.6	0.0	43.2	28.9	0.0	0.0	0.0	118.2
溶融飛灰	発生量	1,180.0	2,404.0	2,354.7	1,888.1	2,038.0	2,119.5	2,413.9	2,862.5	2,501.3	2,434.5	22,196.5
	処理量	1,180.0	2,404.0	2,354.7	1,888.1	2,038.0	2,119.5	2,413.9	2,862.5	2,501.3	2,434.5	22,196.5
溶融スラグ	発生量	11,094.5	32,398.5	34,705.8	32,114.4	31,428.2	30,751.4	34,851.1	33,842.6	34,708.6	30,671.5	306,566.6
	販売量	0.0	16,244.7	32,073.1	37,664.2	27,010.3	29,541.7	31,276.9	29,187.7	26,594.6	31,355.8	260,949.0
粗大スラグ	発生量	-	-	-	1,068.6	2,322.9	5,977.5	6,590.8	5,471.9	5,779.8	5,413.3	32,624.8
	販売量	-	-	-	(1,068.6)	(2,272.9)	(4,654.7)	(4,664.2)	(3,845.1)	(4,609.2)	(2,878.2)	(23,992.9)
	処理量	-	-	-	-	-	-	1,993.1	2,771.0	1,179.8	1,946.1	7,890.0
シルト状スラグ	発生量	-	-	-	159.1	1,400.0	3,073.9	4,552.4	5,093.3	4,037.9	3,403.0	21,719.6
	処理量	-	-	-	0.0	1,400.1	2,467.3	4,343.3	4,698.1	3,961.7	3,266.2	20,136.7
清掃ダスト	発生量	-	-	-	88.2	79.5	175.4	82.0	95.6	61.8	69.3	651.8
	処理量	-	-	-	0.0	167.7	96.8	126.7	129.5	61.8	41.7	624.2
仮置き土	発生量	-	-	-	-	-	621.0	2,690.0	4,410.4	3,633.5	3,815.2	15,170.1
	処理量	-	-	-	-	-	-	2,961.9	4,590.5	3,762.6	4,008.0	15,323.0

1) 鉄、銅、アルミは一般競争入札により販売。アルミの再選別除去量とは、1次発生したアルミの純度を上げるために、バッチ処理によりアルミと鉄とスラグに再選別し、除去した鉄とスラグの総量である。なお、再選別した鉄はそのまま副成物(鉄)として取扱い、スラグは再溶融処理した。

2) 溶融スラグは、上記販売量のほか、試験研究のために2,858.8トン(試運転～平成25年2月)使用した。

3) 粗大スラグ、シルト状スラグ、清掃ダストの発生量・販売量・処理量は、処理量対策として再溶融を止め、有効利用を開始した以降の数値を記載している。

4) 粗大スラグは平成18年10月から有効利用しており、その販売量は溶融スラグの合計販売量の(内数)である。なお、第15回管理委員会では報告したとおり、平成20年9月以降、粗大スラグの混合比を発生量に対してその75%、50%、25%混合したアルカリシリカ反応性試験を追加実施している。

5) 粗大スラグの処理量とは、製砂スラグに混合できない粗大スラグを製錬珪砂代替品(平成21年度)やセメントの原料(平成22年度～)として有効利用した量である。

6) 溶融スラグ及び粗大スラグの発生量は、破碎・分別する前の銅、アルミ、シルト状スラグを含む。

7) 仮置き土の発生量とは、仮置き土を高温熱処理するためロータリーキルン炉に投入した量であり、処理量は高温熱処理の後、セメント原料として有効利用した量である。

8) 不溶化ダストは平成19年10月から溶融飛灰と一緒に処理しており、その発生量・処理量とも溶融飛灰に含まれる。

3 見学者数

(単位:人)

区 分	平成15年度	平成16年度	平成17年度	平成18年度	平成19年度	平成20年度	平成21年度	平成22年度	平成23年度	平成24年度	累計
豊島側	3,514	5,489	3,240	2,605	1,922	1,876	1,806	1,561	1,754	1,667	25,434
直島側	4,935	7,827	5,297	4,114	3,867	3,471	3,673	3,064	1,768	1,822	39,838
計	8,449	13,316	8,537	6,719	5,789	5,347	5,479	4,625	3,522	3,489	65,272

豊島処分地の掘削状況について

単位：t

		掘削現場からの搬出量		海上輸送量	直島処理量
		均質化物	仮置土		
2月	計画	6,048	350	6,398	6,398
	実績	5,190	460	5,718	5,748
3月	計画	6,048	392	6,440	6,440

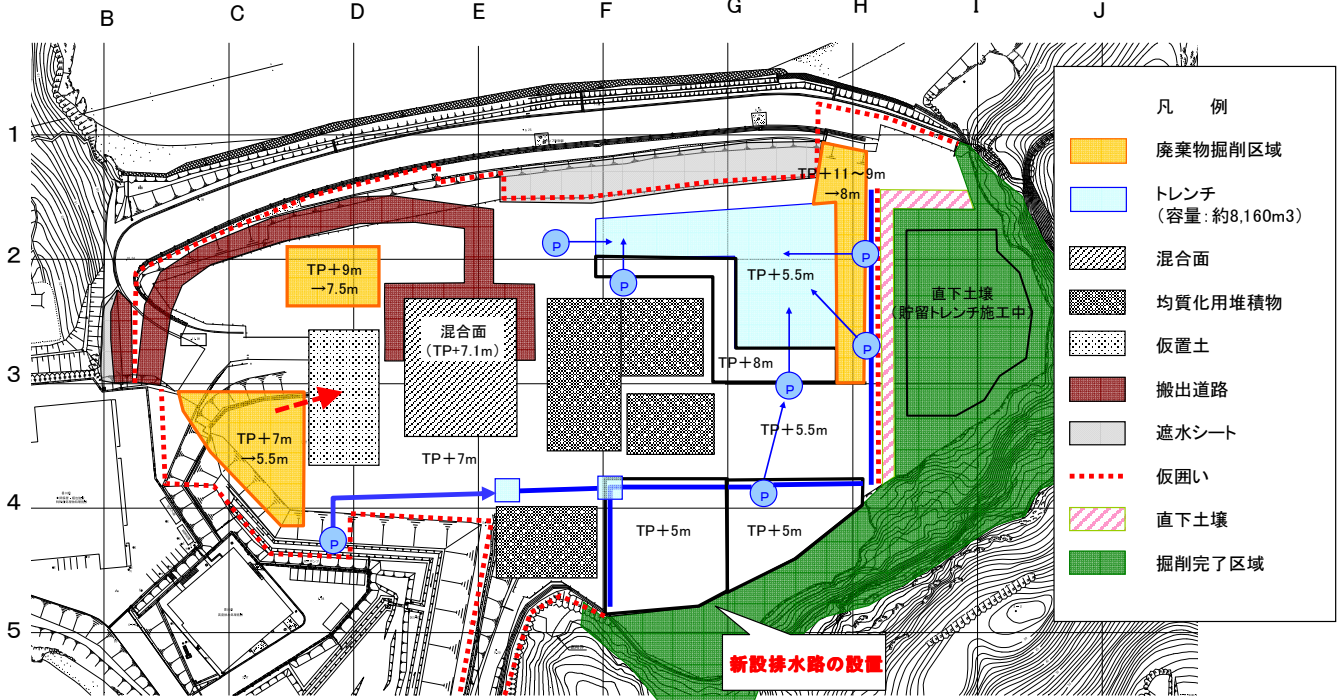


図1 平成25年2月掘削実績

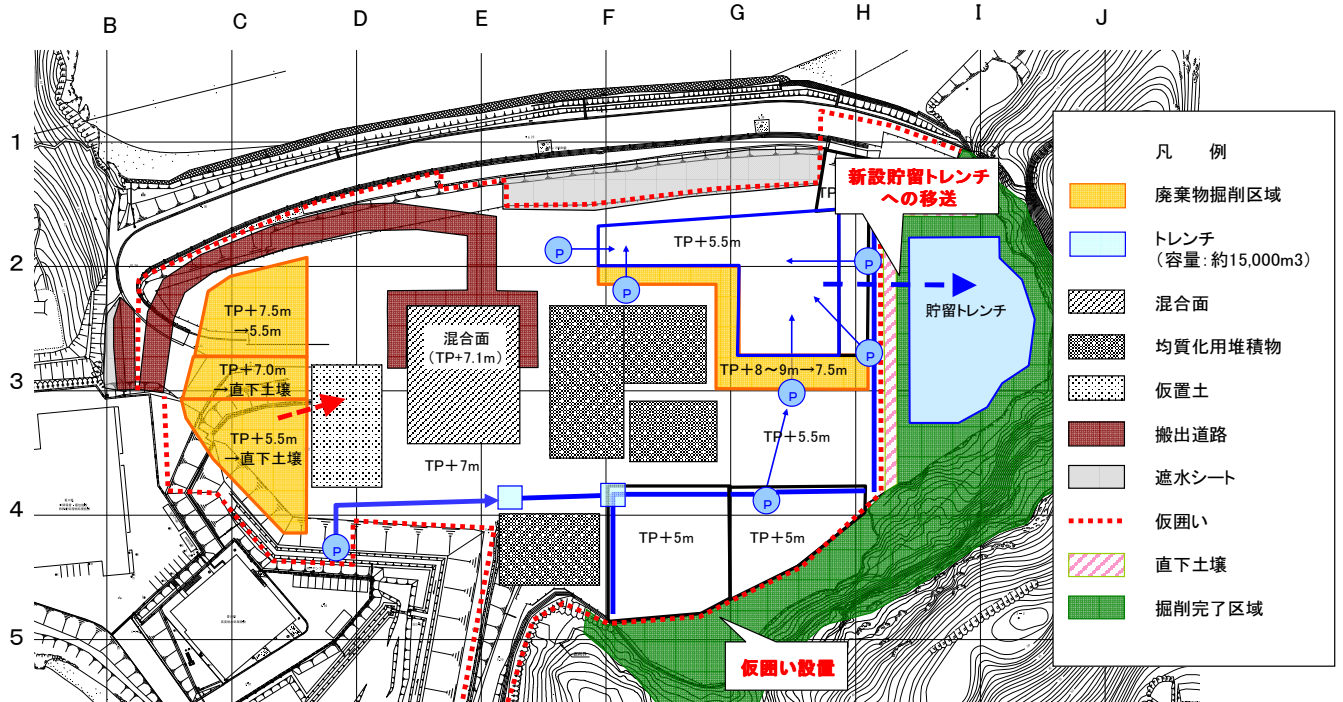


図2 平成25年3月掘削計画