

物件調書

所在地

地番	地目	実測面積 (㎡)
仲多度郡多度津町西浜乙 112 番 78	宅地	704.30
仲多度郡多度津町西浜乙 728 番 17	宅地	26.74
		731.04

接面道路

方位	道路種別	幅員
北	町道 (建築基準法 42 条 1 項 1 号)	約 6 m
西	町道 (建築基準法 42 条 1 項 1 号)	約 6 m

主な法令制限

都市計画	都市計画区域内 (非線引き)
用途地域	近隣商業地域 (建蔽率 80%、容積率 200%)
地域・地区	なし
高度制限 (斜線制限を除く。)	なし
防火指定	建築基準法第 22 条

供給処理施設の状況

種別	供給	事業所名
電気	可	
公共水道	可	香川県広域水道企業団
公共下水	可	多度津町建設課
都市ガス	可	四国ガス株式会社

近隣公共施設

多度津町総合スポーツセンター、多度津小学校、多度津中学校、多度津高校

建物等の概要（未登記）

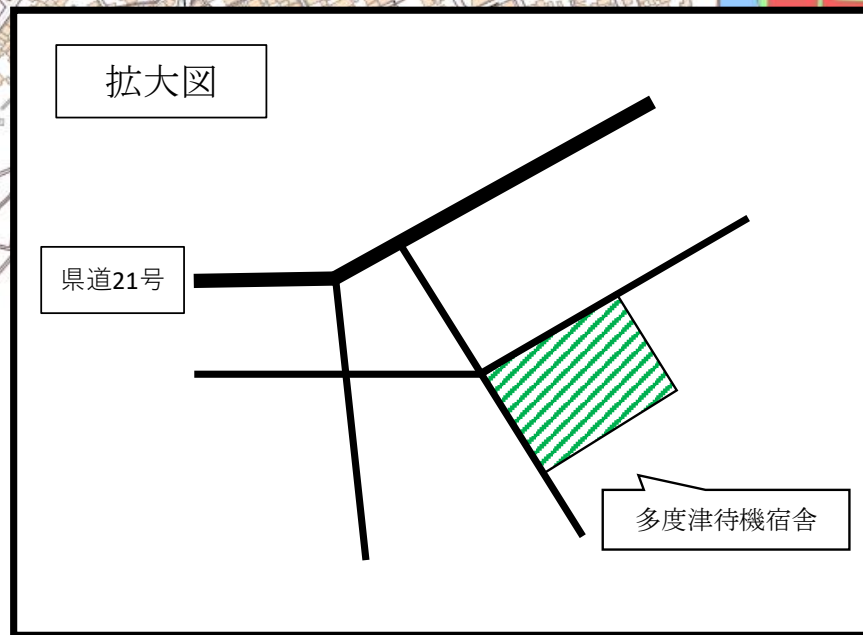
区分	用途	構造	床面積（㎡）	新築年月
主である建物	共同住宅	鉄筋コンクリート造3階建	410.40	昭和55年3月
附属建物等1	物置	コンクリートブロック造平屋建	42.91	昭和55年3月
附属建物等2	自転車置場	鉄骨造平屋建	9.90	昭和55年3月

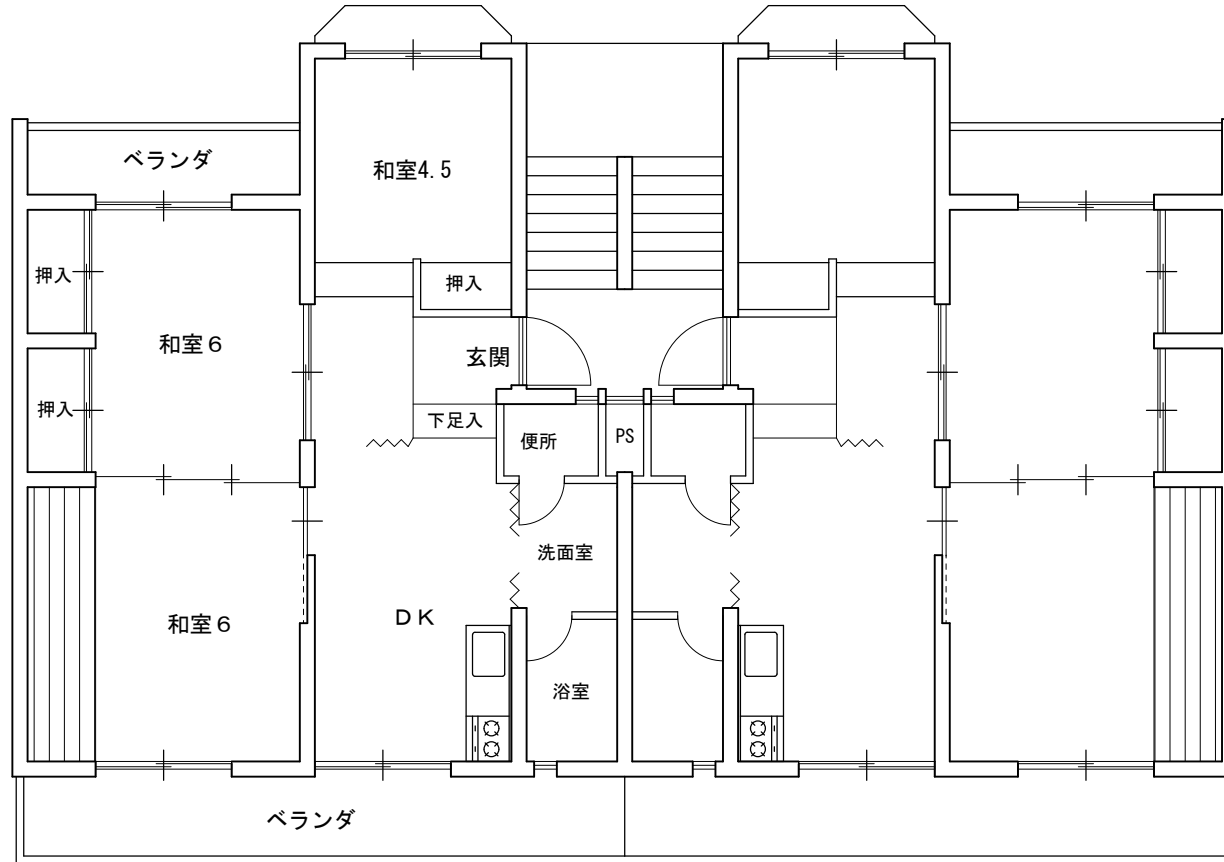
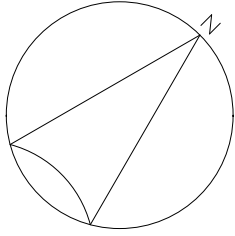
参考事項

- ・土地汚染調査、地下埋蔵物調査、地盤調査、アスベスト調査、建物現況調査及び耐震診断を実施していない。
- ・工作物（定着物及び付属物を含む）を現状有姿のまま、一体で売却する。



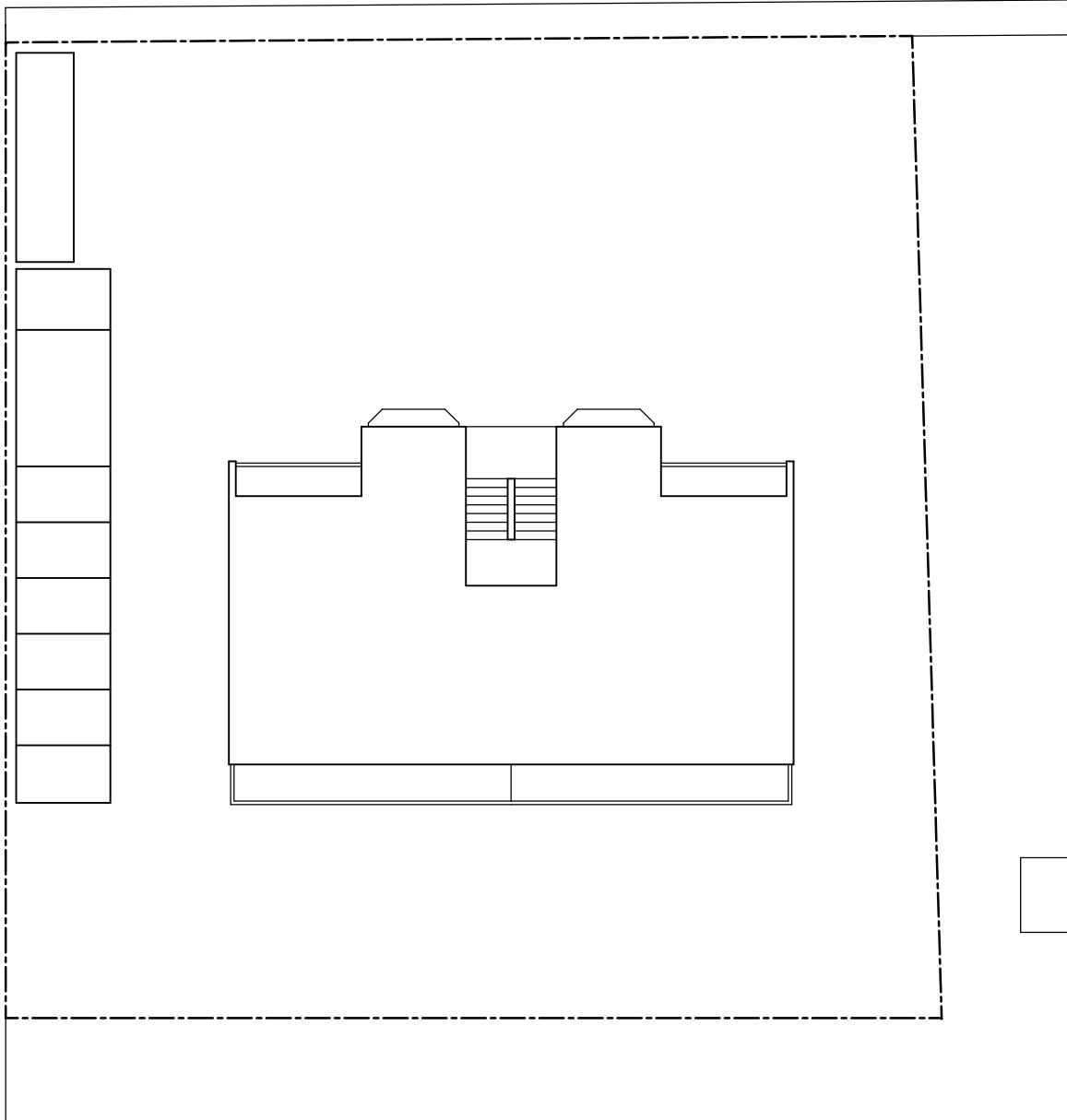
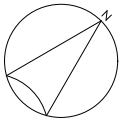
○位置図





多度津待機宿舎 平面図

(各階同型)



※敷地の形状が現状と異なる場合があります。

多度津待機宿舎 配置図

現況写真



外観1



外観2



外観3(裏)



外観4



室内1



室内2

※一部の部屋の写真を掲載しています。他の部屋の状態がこれと同等であることを保証するものではありません。