

物件調書

所在地

地番	地目	面積 (㎡)
小豆郡小豆島町福田字前浜甲1208番1	宅地	186.99

接面道路

方位	道路種別	幅員
北	町道 (建築基準法 42 条 1 項 1 号)	約 5.5m
西	県道 (建築基準法 42 条 1 項 1 号)	約 8.5m
東	町道 (建築基準法 42 条 1 項 1 号)	約 7.0m

主な法令制限

都市計画	都市計画区域外
用途地域	該当なし
地域・地区	なし
高度制限 (斜線制限を除く。)	なし
防火指定	なし

供給処理施設の状況

種別	供給	事業所名
電気	可	
公共水道	可	香川県広域水道企業団
公共下水	不可	
都市ガス	不可	

近隣公共施設

福田郵便局、福田公民館、福田こども園、小豆島フェリー福田営業所

建物等の概要（未登記）

区分	用途	構造	床面積（㎡）	新築年月
主である建物	駐在所	木造セメント瓦 葺 2階建	92.01	平成5年3月
附属建物等1	車庫	鉄骨造ビニール 板葺平屋建	16.50	平成5年3月
附属建物等2	原付置場	その他（非木造） ERP 屋根平屋建	11.88	平成5年3月

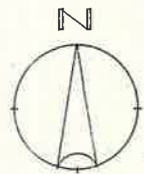
参考事項

- ・土地汚染調査、地下埋蔵物調査、地盤調査、アスベスト調査、建物現況調査及び耐震診断を実施していない。
- ・工作物（定着物及び付属物を含む）を現状有姿のまま、一体で売却する。

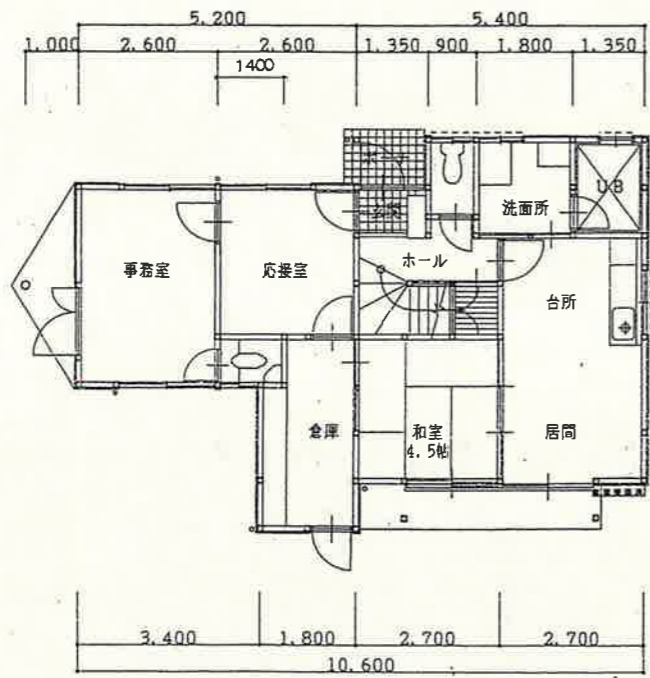
○ 位置図



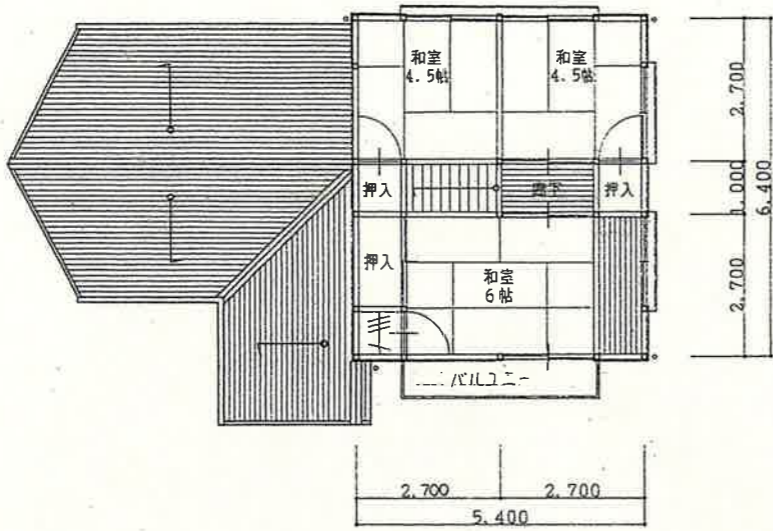
出典: 国土地理院発行基盤地図



3.700
1.850
900

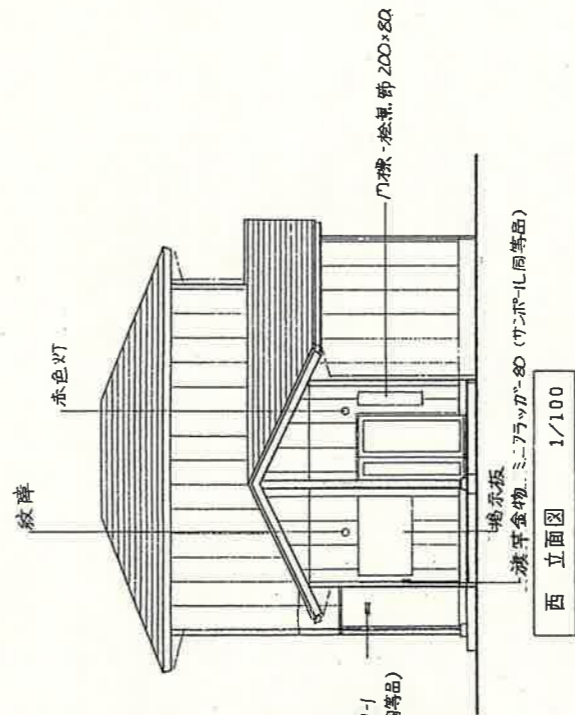


1F 平面図 1/100

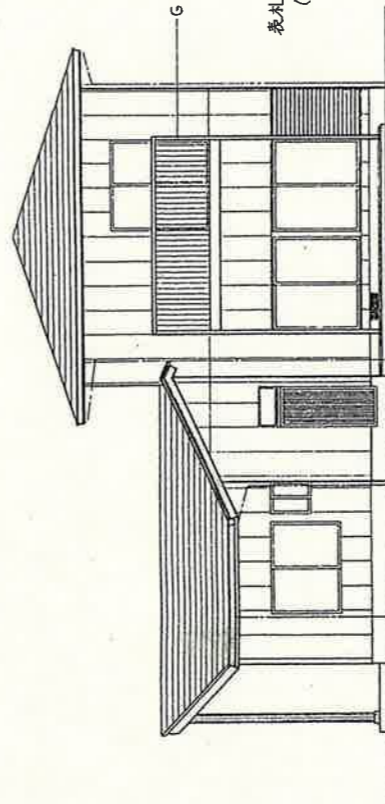


2F 平面図 1/100

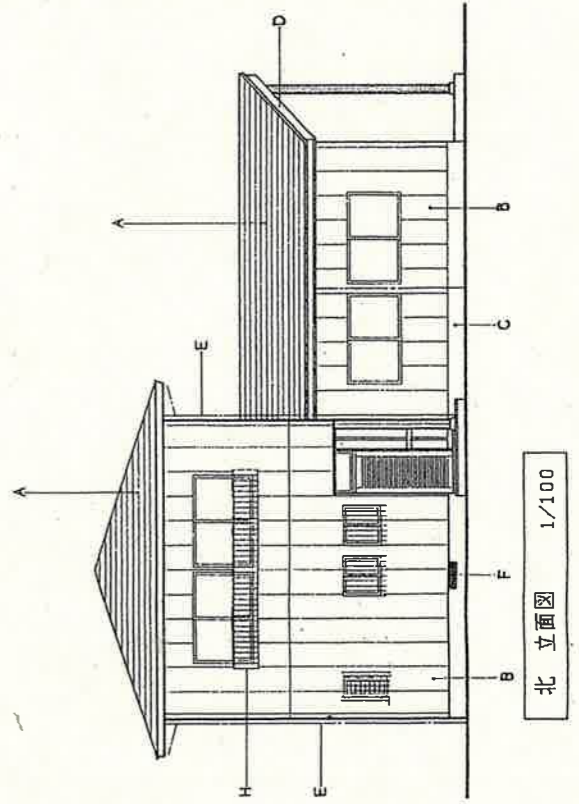
900 2.700 1.000 900 1.800 7.300



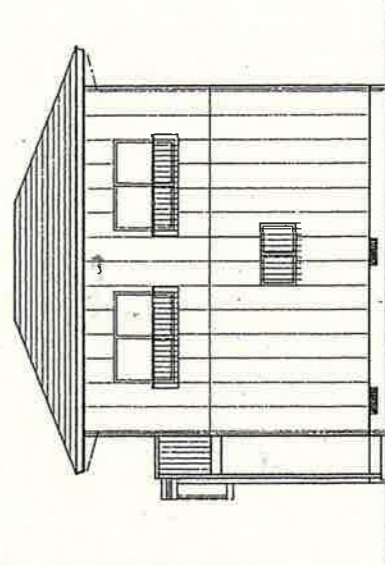
西立面図 1/100



南立面図 1/100

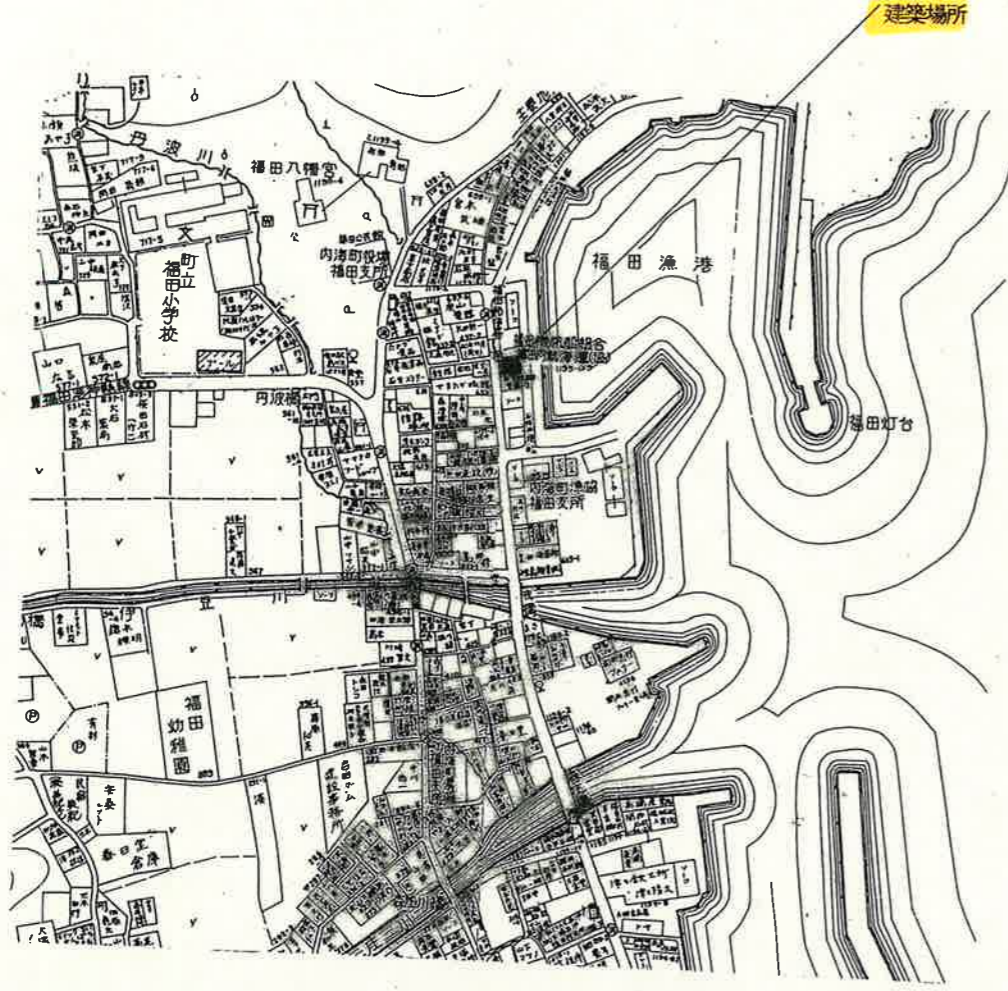


北立面図 1/100

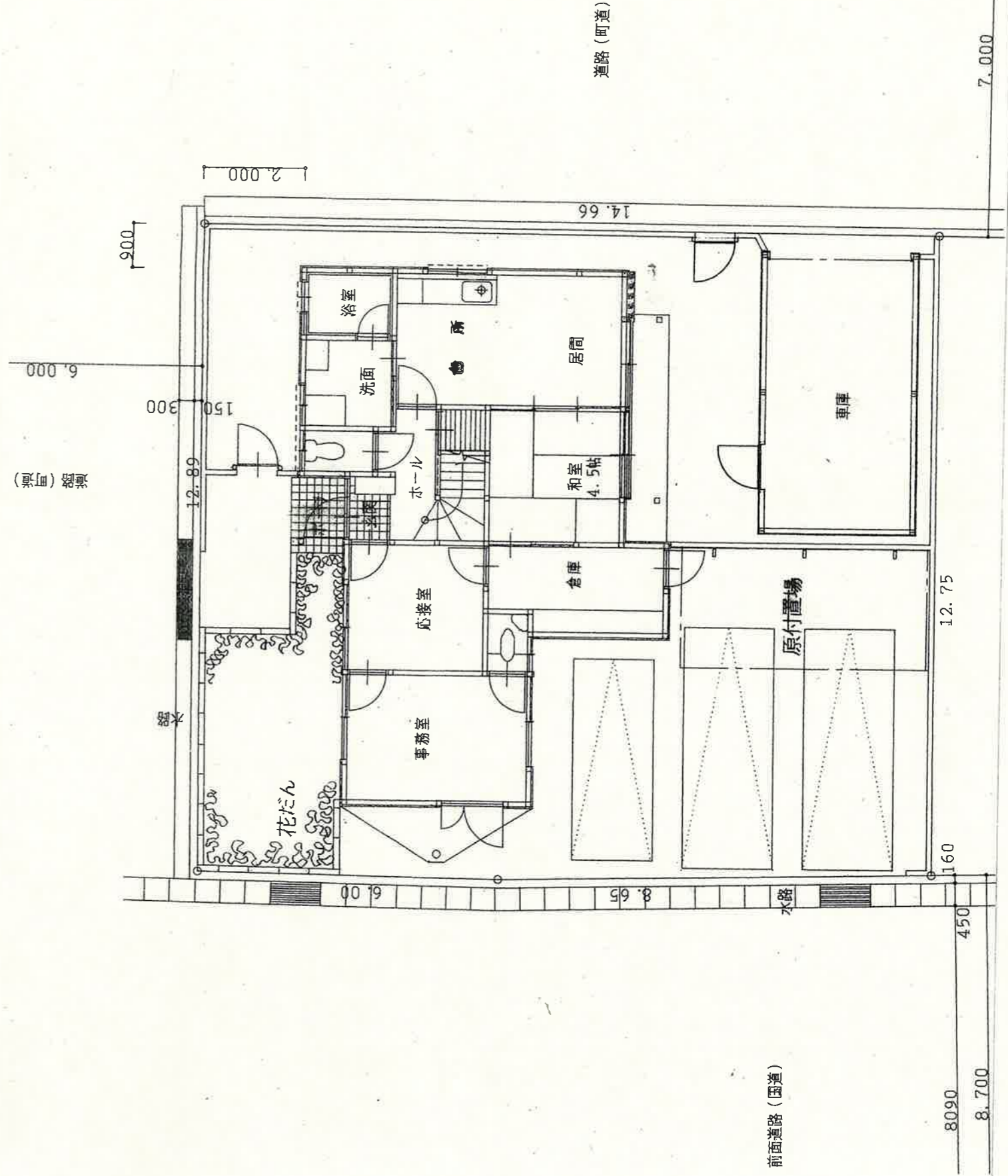


東立面図 1/100

小豆警察署 福田駐在所



附近見取図



前面道路(国道)

現況写真



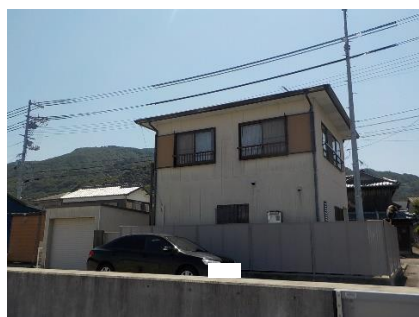
西側から撮影



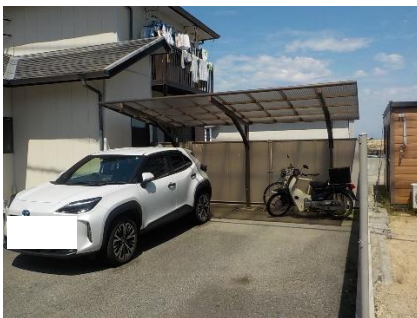
北西側から撮影



北側から撮影



東側から撮影



原付置場



車庫

※南側は隣接敷地があるため、撮影不能